

Relevé de comptage
METROPOLE TOULOUSE
 rue de gruissan, l'union
 Sélection de toutes les voies
Enregistrement du 19/11/2019 au 27/11/2019
Analyse des vitesses (km/h)

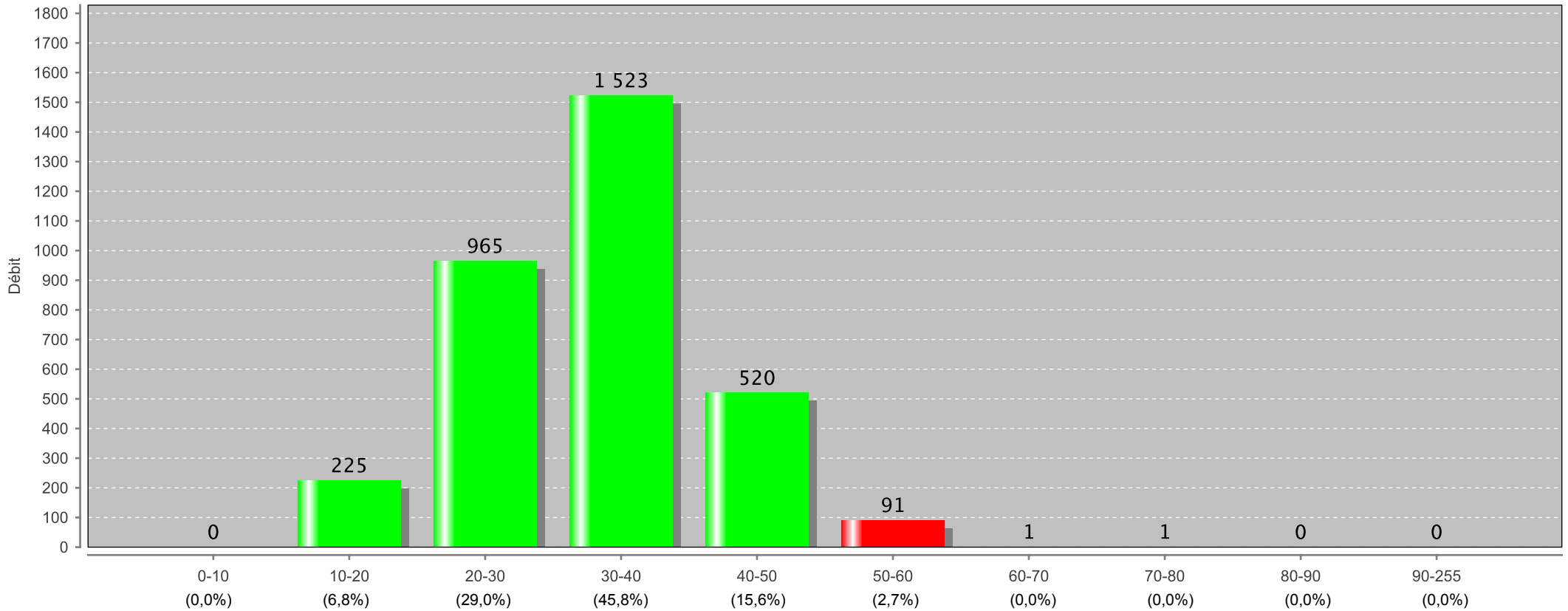
Photo site

Plan site

Synthèse

	Débits					Vitesses						
	%	total	TMJO	TMJF	TMH	Moyenne	V15	V50	V85	Ecart Type	Infractions	%
TV	100,0%	3 326	383	309	15,1	33,4	25,0	33,0	42,0	8,4	93	2,8%
VL	99,2%	3 301	379	308	14,9	33,4	25,0	33,0	42,0	8,4	89	2,7%
PL	0,8%	25	4	1	0,1	37,5	26,0	36,0	52,0	12,3	4	16,0%

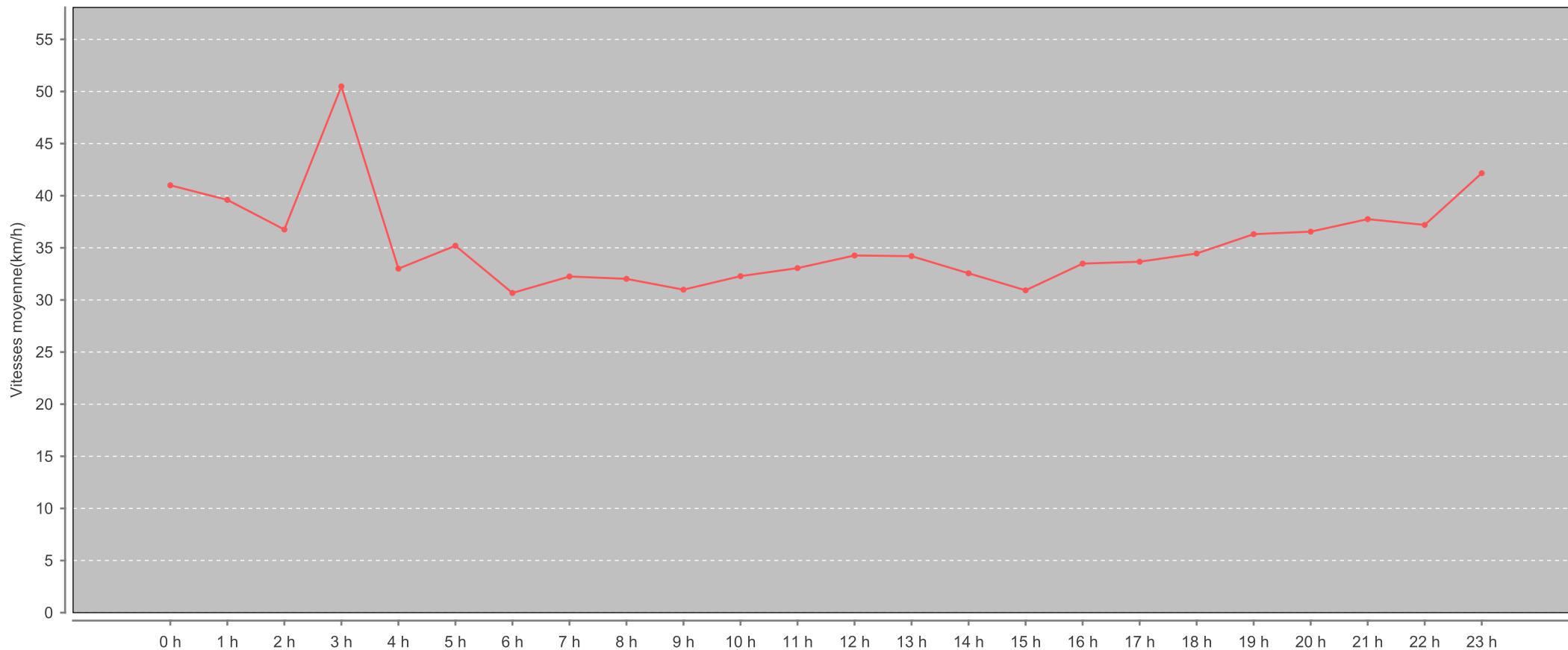
Variations du trafic routier par classes de vitesse TV



Vitesses classifiées (km/h)

Total véhicules	3 326
Vitesse maximale autorisée VL	50 km/h
Vitesse maximale autorisée PL	50 km/h
Véhicules en excès de vitesse	93
soit un pourcentage d'infraction de	
	2,8%

Variations de la vitesse moyenne du trafic routier par heure TV



Total véhicules	3 326
Vitesse maximale autorisée VL	50 km/h
Vitesse maximale autorisée PL	50 km/h
Véhicules en excès de vitesse	93
soit un pourcentage d'infraction de	
	2,8%

Tableau Période du 19/11/2019 au 27/11/2019 TV

	0-10	10-20	20-30	30-40	40-50	50-60	60-70	70-80	80-90	90-255	TOTAL	0-10	10-20	20-30	30-40	40-50	50-60	60-70	70-80	80-90	90-255	Vmoy(Km/h)
0 h	0	1	2	1	3	3	0	0	0	0	10	0,0%	10,0%	20,0%	10,0%	30,0%	30,0%	0,0%	0,0%	0,0%	0,0%	41,0
1 h	0	0	0	4	0	1	0	0	0	0	5	0,0%	0,0%	0,0%	80,0%	0,0%	20,0%	0,0%	0,0%	0,0%	0,0%	39,6
2 h	0	1	0	1	1	1	0	0	0	0	4	0,0%	25,0%	0,0%	25,0%	25,0%	25,0%	0,0%	0,0%	0,0%	0,0%	36,8
3 h	0	0	0	0	1	1	0	0	0	0	2	0,0%	0,0%	0,0%	0,0%	50,0%	50,0%	0,0%	0,0%	0,0%	0,0%	50,5
4 h	0	3	1	4	3	0	0	0	0	0	11	0,0%	27,3%	9,1%	36,4%	27,3%	0,0%	0,0%	0,0%	0,0%	0,0%	33,0
5 h	0	2	2	6	5	0	0	0	0	0	15	0,0%	13,3%	13,3%	40,0%	33,3%	0,0%	0,0%	0,0%	0,0%	0,0%	35,2
6 h	0	1	7	10	0	0	0	0	0	0	18	0,0%	5,6%	38,9%	55,6%	0,0%	0,0%	0,0%	0,0%	0,0%	0,0%	30,7
7 h	0	2	54	87	13	0	0	0	0	0	156	0,0%	1,3%	34,6%	55,8%	8,3%	0,0%	0,0%	0,0%	0,0%	0,0%	32,3
8 h	0	11	89	87	22	4	0	0	0	0	213	0,0%	5,2%	41,8%	40,8%	10,3%	1,9%	0,0%	0,0%	0,0%	0,0%	32,0
9 h	0	23	97	112	23	1	0	0	0	0	256	0,0%	9,0%	37,9%	43,8%	9,0%	0,4%	0,0%	0,0%	0,0%	0,0%	31,0
10 h	0	25	68	108	36	5	0	0	0	0	242	0,0%	10,3%	28,1%	44,6%	14,9%	2,1%	0,0%	0,0%	0,0%	0,0%	32,3
11 h	0	21	65	119	35	4	0	0	0	0	244	0,0%	8,6%	26,6%	48,8%	14,3%	1,6%	0,0%	0,0%	0,0%	0,0%	33,1
12 h	0	15	60	108	42	10	0	0	0	0	235	0,0%	6,4%	25,5%	46,0%	17,9%	4,3%	0,0%	0,0%	0,0%	0,0%	34,3
13 h	0	6	55	109	36	2	0	1	0	0	209	0,0%	2,9%	26,3%	52,2%	17,2%	1,0%	0,0%	0,5%	0,0%	0,0%	34,2
14 h	0	12	82	104	32	4	0	0	0	0	234	0,0%	5,1%	35,0%	44,4%	13,7%	1,7%	0,0%	0,0%	0,0%	0,0%	32,6
15 h	0	21	77	97	17	2	0	0	0	0	214	0,0%	9,8%	36,0%	45,3%	7,9%	0,9%	0,0%	0,0%	0,0%	0,0%	30,9
16 h	0	16	78	129	44	7	0	0	0	0	274	0,0%	5,8%	28,5%	47,1%	16,1%	2,6%	0,0%	0,0%	0,0%	0,0%	33,5
17 h	0	29	82	164	51	9	0	0	0	0	335	0,0%	8,7%	24,5%	49,0%	15,2%	2,7%	0,0%	0,0%	0,0%	0,0%	33,7
18 h	0	24	67	112	63	8	0	0	0	0	274	0,0%	8,8%	24,5%	40,9%	23,0%	2,9%	0,0%	0,0%	0,0%	0,0%	34,5
19 h	0	5	38	81	37	12	1	0	0	0	174	0,0%	2,9%	21,8%	46,6%	21,3%	6,9%	0,6%	0,0%	0,0%	0,0%	36,3
20 h	0	5	19	38	22	5	0	0	0	0	89	0,0%	5,6%	21,3%	42,7%	24,7%	5,6%	0,0%	0,0%	0,0%	0,0%	36,6
21 h	0	0	15	18	19	5	0	0	0	0	57	0,0%	0,0%	26,3%	31,6%	33,3%	8,8%	0,0%	0,0%	0,0%	0,0%	37,8
22 h	0	2	6	17	8	3	0	0	0	0	36	0,0%	5,6%	16,7%	47,2%	22,2%	8,3%	0,0%	0,0%	0,0%	0,0%	37,2
23 h	0	0	1	7	7	4	0	0	0	0	19	0,0%	0,0%	5,3%	36,8%	36,8%	21,1%	0,0%	0,0%	0,0%	0,0%	42,2
TOTAL	0	225	965	1 523	520	91	1	1	0	0	3 326	0,0%	6,8%	29,0%	45,8%	15,6%	2,7%	0,0%	0,0%	0,0%	0,0%	35,5

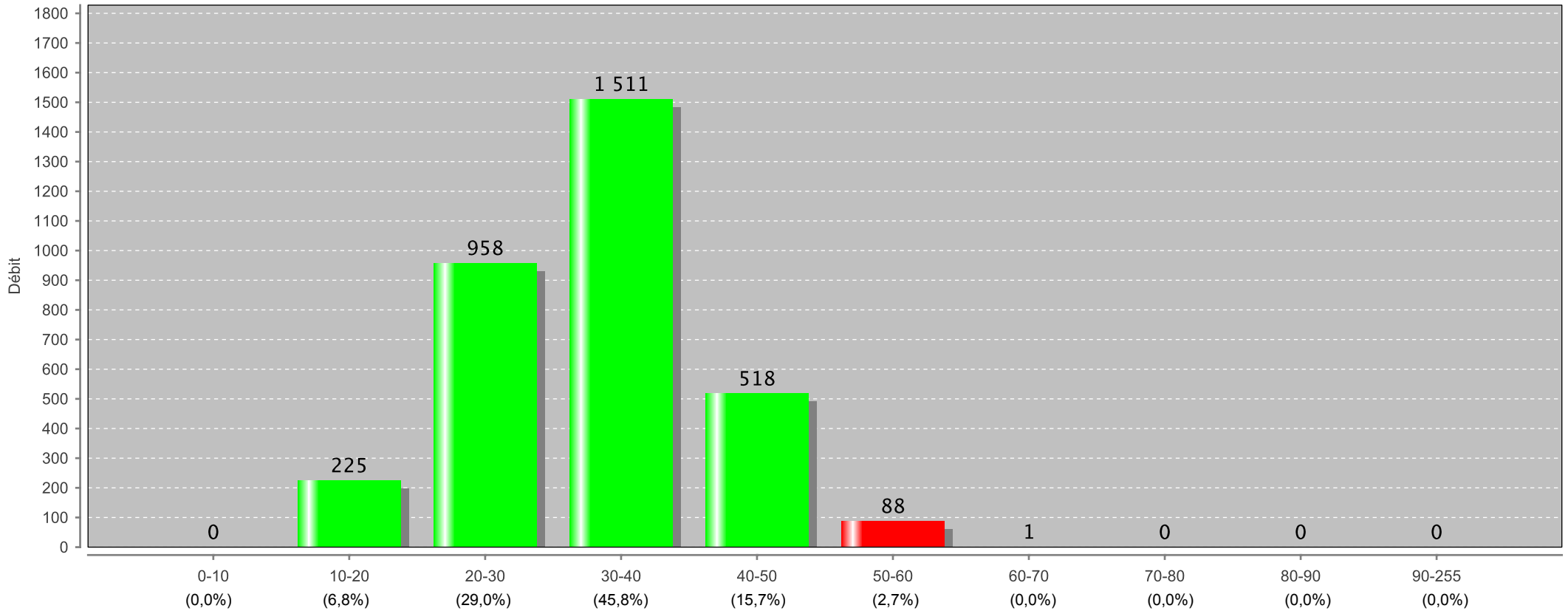
Total véhicules	3 326
Vitesse maximale autorisée VL	50 km/h
Vitesse maximale autorisée PL	50 km/h
Véhicules en excès de vitesse	93
	soit un pourcentage d'infraction de 2,8%

Moyenne journalière du 19/11/2019 au 27/11/2019 TV

	0 h	1 h	2 h	3 h	4 h	5 h	6 h	7 h	8 h	9 h	10 h	11 h	12 h	13 h	14 h	15 h	16 h	17 h	18 h	19 h	20 h	21 h	22 h	23 h	TOTAL
Lundi	1				1	3	3	19	24	32	19	22	13	24	25	27	25	40	27	24	11	3	3		346
Mardi	1				2	1	2	22	31	28	30	21	24	24	28	22	34	40	37	23	13	8	9	2	399
Mercredi	1	0	0	0	1	3	5	22	28	29	27	33	32	22	30	33	38	36	30	18	7	6	2	2	399
Jeudi	1	0	0	0	2	0	2	28	29	35	19	29	25	20	29	23	26	42	36	29	10	8	1	2	396
Vendredi	0	0	0	0	0	3	0	17	25	26	29	32	25	23	26	19	31	40	25	16	10	8	10	6	371
Samedi	3	1	1	0	0	2	0	6	12	26	35	26	35	35	25	26	30	32	30	17	10	5	0	2	359
Dimanche	2	4	3	2	2	0	0	0	7	23	27	27	27	15	14	10	19	30	22	7	8	6	1	2	258
TOTAL	9	5	4	2	8	12	12	113	155	199	186	190	180	163	177	160	203	260	207	134	69	44	26	16	2528

	6h-9h	9h-16h	16h-19h	19h-22h	22h-6h	TOTAL
Débites Jours Ouvrés	51	181	101	39	11	383
Débites Jours WE et Fériés	13	176	82	27	11	309
Débites Jours	40	179	96	35	11	361
% Jours Ouvrés	13,4%	47,2%	26,5%	10,1%	2,9%	100,0%
% Jours WE et Fériés	4,1%	56,9%	26,4%	8,6%	3,6%	100,0%
% Jours	11,1%	49,6%	26,5%	9,7%	3,0%	100,0%

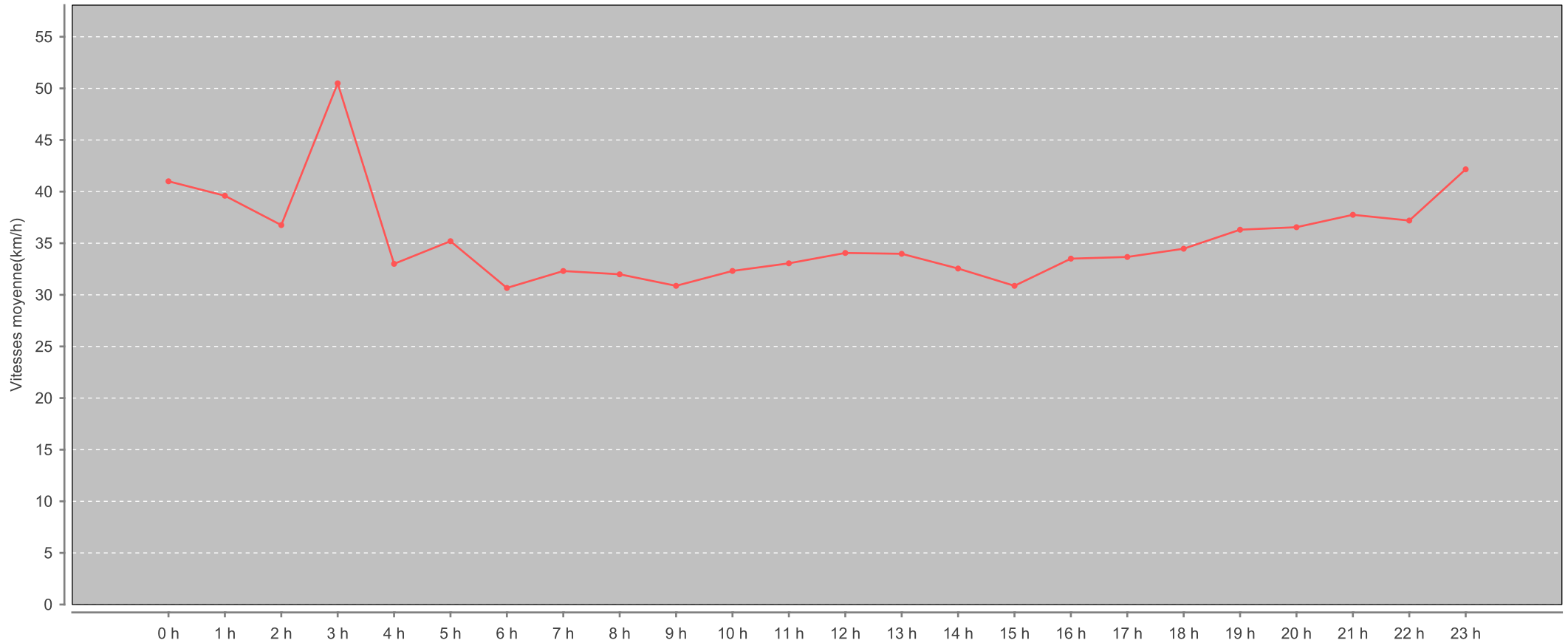
Variations du trafic routier par classes de vitesse VL



Vitesses classifiées (km/h)

Total véhicules	3 301
Vitesse maximale autorisée VL	50 km/h
Vitesse maximale autorisée PL	50 km/h
Véhicules en excès de vitesse	89
soit un pourcentage d'infraction de	
	2,7%

Variations de la vitesse moyenne du trafic routier par heure VL



Total véhicules	3 301
Vitesse maximale autorisée VL	50 km/h
Vitesse maximale autorisée PL	50 km/h
Véhicules en excès de vitesse	89
soit un pourcentage d'infraction de	
	2,7%

Tableau Période du 19/11/2019 au 27/11/2019 VL

	0-10	10-20	20-30	30-40	40-50	50-60	60-70	70-80	80-90	90-255	TOTAL	0-10	10-20	20-30	30-40	40-50	50-60	60-70	70-80	80-90	90-255	Vmoy(Km/h)
0 h	0	1	2	1	3	3	0	0	0	0	10	0,0%	10,0%	20,0%	10,0%	30,0%	30,0%	0,0%	0,0%	0,0%	0,0%	41,0
1 h	0	0	0	4	0	1	0	0	0	0	5	0,0%	0,0%	0,0%	80,0%	0,0%	20,0%	0,0%	0,0%	0,0%	0,0%	39,6
2 h	0	1	0	1	1	1	0	0	0	0	4	0,0%	25,0%	0,0%	25,0%	25,0%	25,0%	0,0%	0,0%	0,0%	0,0%	36,8
3 h	0	0	0	0	1	1	0	0	0	0	2	0,0%	0,0%	0,0%	0,0%	50,0%	50,0%	0,0%	0,0%	0,0%	0,0%	50,5
4 h	0	3	1	4	3	0	0	0	0	0	11	0,0%	27,3%	9,1%	36,4%	27,3%	0,0%	0,0%	0,0%	0,0%	0,0%	33,0
5 h	0	2	2	6	5	0	0	0	0	0	15	0,0%	13,3%	13,3%	40,0%	33,3%	0,0%	0,0%	0,0%	0,0%	0,0%	35,2
6 h	0	1	7	10	0	0	0	0	0	0	18	0,0%	5,6%	38,9%	55,6%	0,0%	0,0%	0,0%	0,0%	0,0%	0,0%	30,7
7 h	0	2	52	86	13	0	0	0	0	0	153	0,0%	1,3%	34,0%	56,2%	8,5%	0,0%	0,0%	0,0%	0,0%	0,0%	32,3
8 h	0	11	88	83	22	4	0	0	0	0	208	0,0%	5,3%	42,3%	39,9%	10,6%	1,9%	0,0%	0,0%	0,0%	0,0%	32,0
9 h	0	23	97	111	23	0	0	0	0	0	254	0,0%	9,1%	38,2%	43,7%	9,1%	0,0%	0,0%	0,0%	0,0%	0,0%	30,9
10 h	0	25	67	107	36	5	0	0	0	0	240	0,0%	10,4%	27,9%	44,6%	15,0%	2,1%	0,0%	0,0%	0,0%	0,0%	32,3
11 h	0	21	65	119	35	4	0	0	0	0	244	0,0%	8,6%	26,6%	48,8%	14,3%	1,6%	0,0%	0,0%	0,0%	0,0%	33,1
12 h	0	15	59	106	41	8	0	0	0	0	229	0,0%	6,6%	25,8%	46,3%	17,9%	3,5%	0,0%	0,0%	0,0%	0,0%	34,1
13 h	0	6	55	108	36	2	0	0	0	0	207	0,0%	2,9%	26,6%	52,2%	17,4%	1,0%	0,0%	0,0%	0,0%	0,0%	34,0
14 h	0	12	81	103	32	4	0	0	0	0	232	0,0%	5,2%	34,9%	44,4%	13,8%	1,7%	0,0%	0,0%	0,0%	0,0%	32,5
15 h	0	21	77	97	16	2	0	0	0	0	213	0,0%	9,9%	36,2%	45,5%	7,5%	0,9%	0,0%	0,0%	0,0%	0,0%	30,9
16 h	0	16	77	129	44	7	0	0	0	0	273	0,0%	5,9%	28,2%	47,3%	16,1%	2,6%	0,0%	0,0%	0,0%	0,0%	33,5
17 h	0	29	82	164	51	9	0	0	0	0	335	0,0%	8,7%	24,5%	49,0%	15,2%	2,7%	0,0%	0,0%	0,0%	0,0%	33,7
18 h	0	24	67	111	63	8	0	0	0	0	273	0,0%	8,8%	24,5%	40,7%	23,1%	2,9%	0,0%	0,0%	0,0%	0,0%	34,5
19 h	0	5	38	81	37	12	1	0	0	0	174	0,0%	2,9%	21,8%	46,6%	21,3%	6,9%	0,6%	0,0%	0,0%	0,0%	36,3
20 h	0	5	19	38	22	5	0	0	0	0	89	0,0%	5,6%	21,3%	42,7%	24,7%	5,6%	0,0%	0,0%	0,0%	0,0%	36,6
21 h	0	0	15	18	19	5	0	0	0	0	57	0,0%	0,0%	26,3%	31,6%	33,3%	8,8%	0,0%	0,0%	0,0%	0,0%	37,8
22 h	0	2	6	17	8	3	0	0	0	0	36	0,0%	5,6%	16,7%	47,2%	22,2%	8,3%	0,0%	0,0%	0,0%	0,0%	37,2
23 h	0	0	1	7	7	4	0	0	0	0	19	0,0%	0,0%	5,3%	36,8%	36,8%	21,1%	0,0%	0,0%	0,0%	0,0%	42,2
TOTAL	0	225	958	1 511	518	88	1	0	0	0	3 301	0,0%	6,8%	29,0%	45,8%	15,7%	2,7%	0,0%	0,0%	0,0%	0,0%	35,4

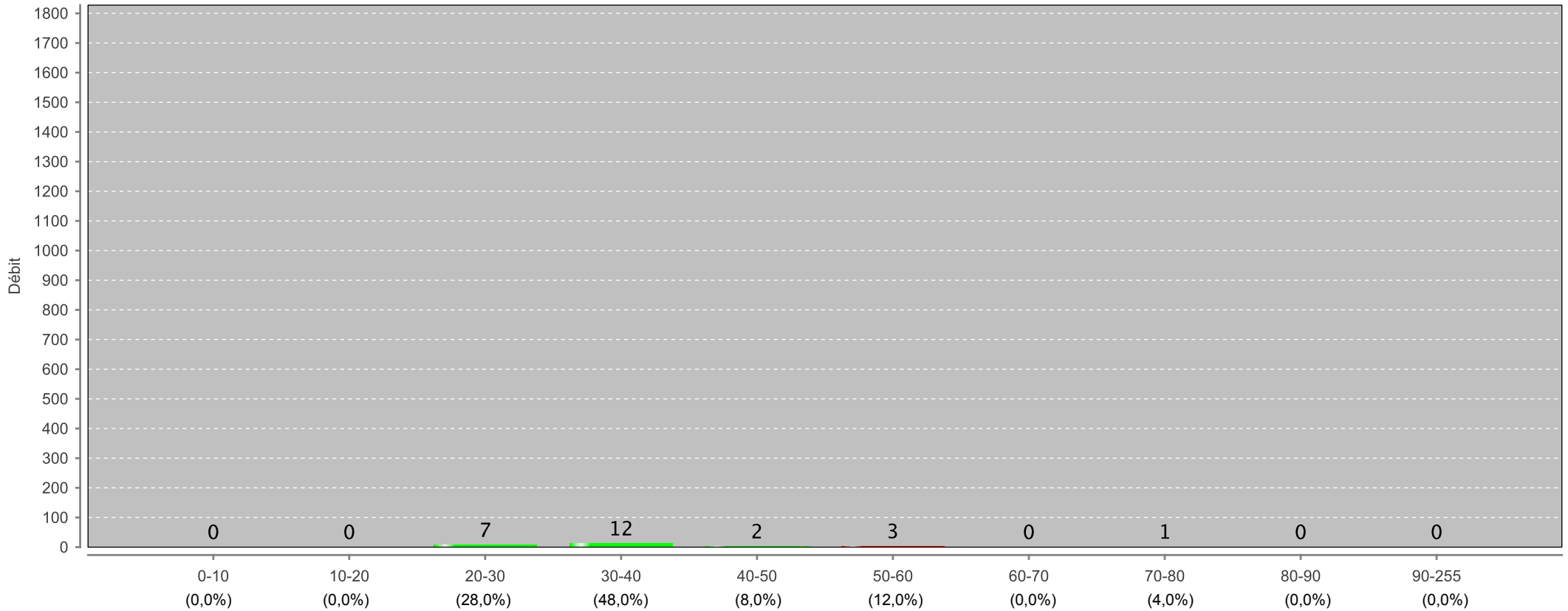
Total véhicules	3 301
Vitesse maximale autorisée VL	50 km/h
Vitesse maximale autorisée PL	50 km/h
Véhicules en excès de vitesse	89
	soit un pourcentage d'infraction de 2,7%

Moyenne journalière du 19/11/2019 au 27/11/2019 VL

	0 h	1 h	2 h	3 h	4 h	5 h	6 h	7 h	8 h	9 h	10 h	11 h	12 h	13 h	14 h	15 h	16 h	17 h	18 h	19 h	20 h	21 h	22 h	23 h	TOTAL
Lundi	1				1	3	3	19	24	32	19	22	12	24	25	27	25	40	27	24	11	3	3		345
Mardi	1				2	1	2	22	30	28	29	21	24	24	27	22	34	40	37	23	13	8	9	2	395
Mercredi	1	0	0	0	1	3	5	21	27	29	27	33	31	22	30	33	38	36	30	18	7	6	2	2	396
Jeudi	1	0	0	0	2	0	2	27	28	33	19	29	23	20	29	23	25	42	36	29	10	8	1	2	389
Vendredi	0	0	0	0	0	3	0	17	25	26	29	32	24	23	26	19	31	40	25	16	10	8	10	6	370
Samedi	3	1	1	0	0	2	0	6	12	26	35	26	35	34	25	26	30	32	30	17	10	5	0	2	358
Dimanche	2	4	3	2	2	0	0	0	7	23	27	27	27	15	14	10	19	30	22	7	8	6	1	2	258
TOTAL	9	5	4	2	8	12	12	111	152	197	185	190	175	162	176	159	202	260	207	134	69	44	26	16	2 511

	6h-9h	9h-16h	16h-19h	19h-22h	22h-6h	TOTAL
Débits Jours Ouvrés	50	179	101	39	11	379
Débits Jours WE et Fériés	13	175	82	27	13	308
Débits Jours	39	178	95	35	11	359
% Jours Ouvrés	13,2%	47,1%	26,6%	10,2%	2,9%	100,0%
% Jours WE et Fériés	4,1%	56,8%	26,5%	8,6%	4,1%	100,0%
% Jours	10,9%	49,5%	26,6%	9,8%	3,2%	100,0%

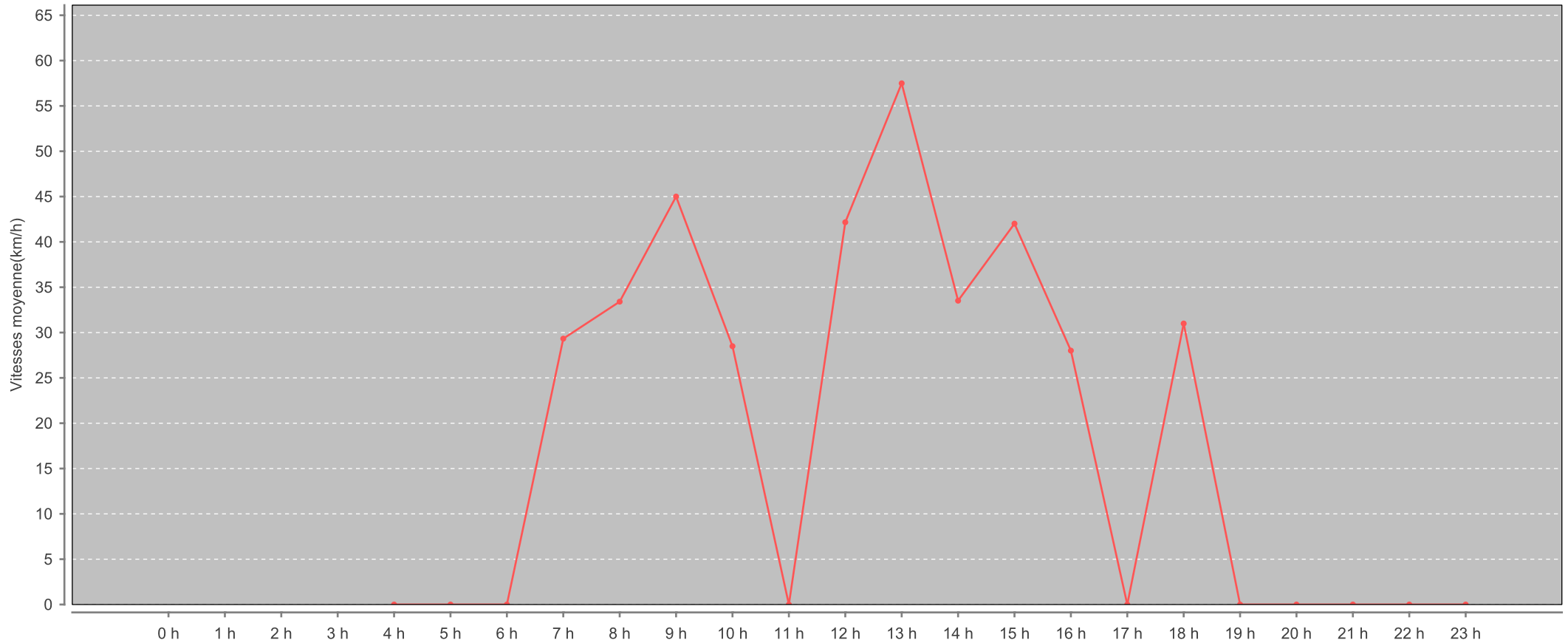
Variations du trafic routier par classes de vitesse PL



Vitesses classifiées (km/h)

Total véhicules	25
Vitesse maximale autorisée VL	50 km/h
Vitesse maximale autorisée PL	50 km/h
Véhicules en excès de vitesse	4
soit un pourcentage d'infraction de	
	16,0%

Variations de la vitesse moyenne du trafic routier par heure PL



Total véhicules	25
Vitesse maximale autorisée VL	50 km/h
Vitesse maximale autorisée PL	50 km/h
Véhicules en excès de vitesse	4
soit un pourcentage d'infraction de	
	16,0%

Tableau Période du 19/11/2019 au 27/11/2019 PL

	0-10	10-20	20-30	30-40	40-50	50-60	60-70	70-80	80-90	90-255	TOTAL	0-10	10-20	20-30	30-40	40-50	50-60	60-70	70-80	80-90	90-255	Vmoy(Km/h)	
0 h	0	0	0	0	0	0	0	0	0	0	0	0,0%	0,0%	0,0%	0,0%	0,0%	0,0%	0,0%	0,0%	0,0%	0,0%	0,0%	
1 h	0	0	0	0	0	0	0	0	0	0	0	0,0%	0,0%	0,0%	0,0%	0,0%	0,0%	0,0%	0,0%	0,0%	0,0%	0,0%	
2 h	0	0	0	0	0	0	0	0	0	0	0	0,0%	0,0%	0,0%	0,0%	0,0%	0,0%	0,0%	0,0%	0,0%	0,0%	0,0%	
3 h	0	0	0	0	0	0	0	0	0	0	0	0,0%	0,0%	0,0%	0,0%	0,0%	0,0%	0,0%	0,0%	0,0%	0,0%	0,0%	
4 h	0	0	0	0	0	0	0	0	0	0	0	0,0%	0,0%	0,0%	0,0%	0,0%	0,0%	0,0%	0,0%	0,0%	0,0%	0,0%	0,0
5 h	0	0	0	0	0	0	0	0	0	0	0	0,0%	0,0%	0,0%	0,0%	0,0%	0,0%	0,0%	0,0%	0,0%	0,0%	0,0%	0,0
6 h	0	0	0	0	0	0	0	0	0	0	0	0,0%	0,0%	0,0%	0,0%	0,0%	0,0%	0,0%	0,0%	0,0%	0,0%	0,0%	0,0
7 h	0	0	2	1	0	0	0	0	0	0	3	0,0%	0,0%	66,7%	33,3%	0,0%	0,0%	0,0%	0,0%	0,0%	0,0%	0,0%	29,3
8 h	0	0	1	4	0	0	0	0	0	0	5	0,0%	0,0%	20,0%	80,0%	0,0%	0,0%	0,0%	0,0%	0,0%	0,0%	0,0%	33,4
9 h	0	0	0	1	0	1	0	0	0	0	2	0,0%	0,0%	0,0%	50,0%	0,0%	50,0%	0,0%	0,0%	0,0%	0,0%	0,0%	45,0
10 h	0	0	1	1	0	0	0	0	0	0	2	0,0%	0,0%	50,0%	50,0%	0,0%	0,0%	0,0%	0,0%	0,0%	0,0%	0,0%	28,5
11 h	0	0	0	0	0	0	0	0	0	0	0	0,0%	0,0%	0,0%	0,0%	0,0%	0,0%	0,0%	0,0%	0,0%	0,0%	0,0%	0,0
12 h	0	0	1	2	1	2	0	0	0	0	6	0,0%	0,0%	16,7%	33,3%	16,7%	33,3%	0,0%	0,0%	0,0%	0,0%	0,0%	42,2
13 h	0	0	0	1	0	0	0	1	0	0	2	0,0%	0,0%	0,0%	50,0%	0,0%	0,0%	0,0%	50,0%	0,0%	0,0%	0,0%	57,5
14 h	0	0	1	1	0	0	0	0	0	0	2	0,0%	0,0%	50,0%	50,0%	0,0%	0,0%	0,0%	0,0%	0,0%	0,0%	0,0%	33,5
15 h	0	0	0	0	1	0	0	0	0	0	1	0,0%	0,0%	0,0%	0,0%	100,0%	0,0%	0,0%	0,0%	0,0%	0,0%	0,0%	42,0
16 h	0	0	1	0	0	0	0	0	0	0	1	0,0%	0,0%	100,0%	0,0%	0,0%	0,0%	0,0%	0,0%	0,0%	0,0%	0,0%	28,0
17 h	0	0	0	0	0	0	0	0	0	0	0	0,0%	0,0%	0,0%	0,0%	0,0%	0,0%	0,0%	0,0%	0,0%	0,0%	0,0%	0,0
18 h	0	0	0	1	0	0	0	0	0	0	1	0,0%	0,0%	0,0%	100,0%	0,0%	0,0%	0,0%	0,0%	0,0%	0,0%	0,0%	31,0
19 h	0	0	0	0	0	0	0	0	0	0	0	0,0%	0,0%	0,0%	0,0%	0,0%	0,0%	0,0%	0,0%	0,0%	0,0%	0,0%	0,0
20 h	0	0	0	0	0	0	0	0	0	0	0	0,0%	0,0%	0,0%	0,0%	0,0%	0,0%	0,0%	0,0%	0,0%	0,0%	0,0%	0,0
21 h	0	0	0	0	0	0	0	0	0	0	0	0,0%	0,0%	0,0%	0,0%	0,0%	0,0%	0,0%	0,0%	0,0%	0,0%	0,0%	0,0
22 h	0	0	0	0	0	0	0	0	0	0	0	0,0%	0,0%	0,0%	0,0%	0,0%	0,0%	0,0%	0,0%	0,0%	0,0%	0,0%	0,0
23 h	0	0	0	0	0	0	0	0	0	0	0	0,0%	0,0%	0,0%	0,0%	0,0%	0,0%	0,0%	0,0%	0,0%	0,0%	0,0%	0,0
TOTAL	0	0	7	12	2	3	0	1	0	0	25	0,0%	0,0%	28,0%	48,0%	8,0%	12,0%	0,0%	4,0%	0,0%	0,0%	0,0%	18,5

Total véhicules	25
Vitesse maximale autorisée VL	50 km/h
Vitesse maximale autorisée PL	50 km/h
Véhicules en excès de vitesse	4
soit un pourcentage d'infraction de	16,0%

Moyenne journalière du 19/11/2019 au 27/11/2019 PL

	0 h	1 h	2 h	3 h	4 h	5 h	6 h	7 h	8 h	9 h	10 h	11 h	12 h	13 h	14 h	15 h	16 h	17 h	18 h	19 h	20 h	21 h	22 h	23 h	TOTAL	
Lundi													1												1	
Mardi					0	0	0	0	1	0	1	0	0	1	1	1	0	0	1	0	0	0	0	0	0	5
Mercredi	0	0	0	0	0	0	0	1	1	0	0	0	1	0	0	0	0	0	0	0	0	0	0	0	0	3
Jeudi	0	0	0	0	0	0	0	1	1	2	0	0	2	0	0	0	1	0	0	0	0	0	0	0	0	7
Vendredi	0	0	0	0	0	0	0	0	0	0	0	0	1	0	0	0	0	0	0	0	0	0	0	0	0	1
Samedi	0	0	0	0	0	0	0	0	0	0	0	0	0	1	0	0	0	0	0	0	0	0	0	0	0	1
Dimanche	0	0	0	0	0	0	0	0	0	0	0	0	0	0	0	0	0	0	0	0	0	0	0	0	0	0
TOTAL	0	0	0	0	0	0	0	2	3	2	1	0	5	2	1	1	1	0	1	0	0	0	0	0	0	18

	6h-9h	9h-16h	16h-19h	19h-22h	22h-6h	TOTAL
Débites Jours Ouvrés	1	2	0	0	0	4
Débites Jours WE et Fériés	0	1	0	0	0	1
Débites Jours	1	2	0	0	0	3
% Jours Ouvrés	34,5%	55,2%	10,3%	0,0%	0,0%	100,0%
% Jours WE et Fériés	0,0%	100,0%	0,0%	0,0%	0,0%	100,0%
% Jours	32,7%	57,5%	9,8%	0,0%	0,0%	100,0%

Le mardi 19/11/2019 pour TV

	0-10	10-20	20-30	30-40	40-50	50-60	60-70	70-80	80-90	90-255	TOTAL	0-10	10-20	20-30	30-40	40-50	50-60	60-70	70-80	80-90	90-255	Vmoy(Km/h)	
0 h																							
1 h																							
2 h																							
3 h																							
4 h	0	1	0	1	0	0	0	0	0	0	2	0,0%	50,0%	0,0%	50,0%	0,0%	0,0%	0,0%	0,0%	0,0%	0,0%	0,0%	26,5
5 h	0	0	0	0	1	0	0	0	0	0	1	0,0%	0,0%	0,0%	0,0%	100,0%	0,0%	0,0%	0,0%	0,0%	0,0%	0,0%	43,0
6 h	0	1	0	1	0	0	0	0	0	0	2	0,0%	50,0%	0,0%	50,0%	0,0%	0,0%	0,0%	0,0%	0,0%	0,0%	0,0%	24,5
7 h	0	0	8	13	1	0	0	0	0	0	22	0,0%	0,0%	36,4%	59,1%	4,5%	0,0%	0,0%	0,0%	0,0%	0,0%	0,0%	32,0
8 h	0	0	17	14	3	0	0	0	0	0	34	0,0%	0,0%	50,0%	41,2%	8,8%	0,0%	0,0%	0,0%	0,0%	0,0%	0,0%	32,1
9 h	0	2	11	15	0	0	0	0	0	0	28	0,0%	7,1%	39,3%	53,6%	0,0%	0,0%	0,0%	0,0%	0,0%	0,0%	0,0%	30,0
10 h	0	1	10	14	3	0	0	0	0	0	28	0,0%	3,6%	35,7%	50,0%	10,7%	0,0%	0,0%	0,0%	0,0%	0,0%	0,0%	31,9
11 h	0	3	9	5	1	0	0	0	0	0	18	0,0%	16,7%	50,0%	27,8%	5,6%	0,0%	0,0%	0,0%	0,0%	0,0%	0,0%	28,4
12 h	0	1	5	12	5	0	0	0	0	0	23	0,0%	4,3%	21,7%	52,2%	21,7%	0,0%	0,0%	0,0%	0,0%	0,0%	0,0%	35,1
13 h	0	1	7	12	1	1	0	0	0	0	22	0,0%	4,5%	31,8%	54,5%	4,5%	4,5%	0,0%	0,0%	0,0%	0,0%	0,0%	32,4
14 h	0	0	9	15	2	0	0	0	0	0	26	0,0%	0,0%	34,6%	57,7%	7,7%	0,0%	0,0%	0,0%	0,0%	0,0%	0,0%	32,8
15 h	0	1	3	11	3	0	0	0	0	0	18	0,0%	5,6%	16,7%	61,1%	16,7%	0,0%	0,0%	0,0%	0,0%	0,0%	0,0%	34,8
16 h	0	0	9	15	2	0	0	0	0	0	26	0,0%	0,0%	34,6%	57,7%	7,7%	0,0%	0,0%	0,0%	0,0%	0,0%	0,0%	33,7
17 h	0	6	9	16	2	3	0	0	0	0	36	0,0%	16,7%	25,0%	44,4%	5,6%	8,3%	0,0%	0,0%	0,0%	0,0%	0,0%	31,7
18 h	0	3	13	11	13	0	0	0	0	0	40	0,0%	7,5%	32,5%	27,5%	32,5%	0,0%	0,0%	0,0%	0,0%	0,0%	0,0%	34,7
19 h	0	0	7	11	4	2	0	0	0	0	24	0,0%	0,0%	29,2%	45,8%	16,7%	8,3%	0,0%	0,0%	0,0%	0,0%	0,0%	35,1
20 h	0	1	2	3	1	0	0	0	0	0	7	0,0%	14,3%	28,6%	42,9%	14,3%	0,0%	0,0%	0,0%	0,0%	0,0%	0,0%	31,4
21 h	0	0	3	2	4	0	0	0	0	0	9	0,0%	0,0%	33,3%	22,2%	44,4%	0,0%	0,0%	0,0%	0,0%	0,0%	0,0%	36,6
22 h	0	1	2	1	1	0	0	0	0	0	5	0,0%	20,0%	40,0%	20,0%	20,0%	0,0%	0,0%	0,0%	0,0%	0,0%	0,0%	30,2
23 h	0	0	0	0	1	0	0	0	0	0	1	0,0%	0,0%	0,0%	0,0%	100,0%	0,0%	0,0%	0,0%	0,0%	0,0%	0,0%	41,0
TOTAL	0	22	124	172	48	6	0	0	0	0	372	0,0%	5,9%	33,3%	46,2%	12,9%	1,6%	0,0%	0,0%	0,0%	0,0%	0,0%	32,7

Total véhicules TV	372
Vitesse maximale autorisée VL	50 km/h
Vitesse maximale autorisée PL	50 km/h
Véhicules en excès de vitesse TV	6
soit un pourcentage d'infraction TV de	1,6%

Le mercredi 20/11/2019 pour TV

	0-10	10-20	20-30	30-40	40-50	50-60	60-70	70-80	80-90	90-255	TOTAL	0-10	10-20	20-30	30-40	40-50	50-60	60-70	70-80	80-90	90-255	Vmoy(Km/h)	
0 h	0	0	0	0	0	0	0	0	0	0	0	0,0%	0,0%	0,0%	0,0%	0,0%	0,0%	0,0%	0,0%	0,0%	0,0%	0,0%	0,0
1 h	0	0	0	0	0	0	0	0	0	0	0	0,0%	0,0%	0,0%	0,0%	0,0%	0,0%	0,0%	0,0%	0,0%	0,0%	0,0%	0,0
2 h	0	0	0	0	0	0	0	0	0	0	0	0,0%	0,0%	0,0%	0,0%	0,0%	0,0%	0,0%	0,0%	0,0%	0,0%	0,0%	0,0
3 h	0	0	0	0	0	0	0	0	0	0	0	0,0%	0,0%	0,0%	0,0%	0,0%	0,0%	0,0%	0,0%	0,0%	0,0%	0,0%	0,0
4 h	0	0	0	0	0	0	0	0	0	0	0	0,0%	0,0%	0,0%	0,0%	0,0%	0,0%	0,0%	0,0%	0,0%	0,0%	0,0%	0,0
5 h	0	0	1	1	1	0	0	0	0	0	3	0,0%	0,0%	33,3%	33,3%	33,3%	0,0%	0,0%	0,0%	0,0%	0,0%	0,0%	34,0
6 h	0	0	3	2	0	0	0	0	0	0	5	0,0%	0,0%	60,0%	40,0%	0,0%	0,0%	0,0%	0,0%	0,0%	0,0%	0,0%	30,8
7 h	0	0	8	10	1	0	0	0	0	0	19	0,0%	0,0%	42,1%	52,6%	5,3%	0,0%	0,0%	0,0%	0,0%	0,0%	0,0%	32,2
8 h	0	2	15	8	1	0	0	0	0	0	26	0,0%	7,7%	57,7%	30,8%	3,8%	0,0%	0,0%	0,0%	0,0%	0,0%	0,0%	28,5
9 h	0	2	10	11	2	0	0	0	0	0	25	0,0%	8,0%	40,0%	44,0%	8,0%	0,0%	0,0%	0,0%	0,0%	0,0%	0,0%	31,3
10 h	0	7	13	12	3	0	0	0	0	0	35	0,0%	20,0%	37,1%	34,3%	8,6%	0,0%	0,0%	0,0%	0,0%	0,0%	0,0%	29,2
11 h	0	1	11	21	2	1	0	0	0	0	36	0,0%	2,8%	30,6%	58,3%	5,6%	2,8%	0,0%	0,0%	0,0%	0,0%	0,0%	33,4
12 h	0	2	7	16	8	2	0	0	0	0	35	0,0%	5,7%	20,0%	45,7%	22,9%	5,7%	0,0%	0,0%	0,0%	0,0%	0,0%	36,0
13 h	0	0	5	13	2	0	0	0	0	0	20	0,0%	0,0%	25,0%	65,0%	10,0%	0,0%	0,0%	0,0%	0,0%	0,0%	0,0%	34,1
14 h	0	1	13	8	5	2	0	0	0	0	29	0,0%	3,4%	44,8%	27,6%	17,2%	6,9%	0,0%	0,0%	0,0%	0,0%	0,0%	33,4
15 h	0	3	16	10	5	0	0	0	0	0	34	0,0%	8,8%	47,1%	29,4%	14,7%	0,0%	0,0%	0,0%	0,0%	0,0%	0,0%	30,7
16 h	0	1	9	27	6	0	0	0	0	0	43	0,0%	2,3%	20,9%	62,8%	14,0%	0,0%	0,0%	0,0%	0,0%	0,0%	0,0%	34,2
17 h	0	2	10	19	9	2	0	0	0	0	42	0,0%	4,8%	23,8%	45,2%	21,4%	4,8%	0,0%	0,0%	0,0%	0,0%	0,0%	36,2
18 h	0	4	7	19	6	2	0	0	0	0	38	0,0%	10,5%	18,4%	50,0%	15,8%	5,3%	0,0%	0,0%	0,0%	0,0%	0,0%	34,6
19 h	0	0	4	8	3	0	0	0	0	0	15	0,0%	0,0%	26,7%	53,3%	20,0%	0,0%	0,0%	0,0%	0,0%	0,0%	0,0%	34,7
20 h	0	0	4	2	2	1	0	0	0	0	9	0,0%	0,0%	44,4%	22,2%	22,2%	11,1%	0,0%	0,0%	0,0%	0,0%	0,0%	36,3
21 h	0	0	3	2	5	0	0	0	0	0	10	0,0%	0,0%	30,0%	20,0%	50,0%	0,0%	0,0%	0,0%	0,0%	0,0%	0,0%	37,9
22 h	0	0	1	0	1	0	0	0	0	0	2	0,0%	0,0%	50,0%	0,0%	50,0%	0,0%	0,0%	0,0%	0,0%	0,0%	0,0%	37,5
23 h	0	0	0	2	0	0	0	0	0	0	2	0,0%	0,0%	0,0%	100,0%	0,0%	0,0%	0,0%	0,0%	0,0%	0,0%	0,0%	31,5
TOTAL	0	25	140	191	62	10	0	0	0	0	428	0,0%	5,8%	32,7%	44,6%	14,5%	2,3%	0,0%	0,0%	0,0%	0,0%	0,0%	33,3

Total véhicules TV	428
Vitesse maximale autorisée VL	50 km/h
Vitesse maximale autorisée PL	50 km/h
Véhicules en excès de vitesse TV	10
soit un pourcentage d'infraction TV de	
	2,3%

Le jeudi 21/11/2019 pour TV

	0-10	10-20	20-30	30-40	40-50	50-60	60-70	70-80	80-90	90-255	TOTAL	0-10	10-20	20-30	30-40	40-50	50-60	60-70	70-80	80-90	90-255	Vmoy(Km/h)	
0 h	0	1	0	0	0	0	0	0	0	0	1	0,0%	100,0%	0,0%	0,0%	0,0%	0,0%	0,0%	0,0%	0,0%	0,0%	0,0%	15,0
1 h	0	0	0	0	0	0	0	0	0	0	0	0,0%	0,0%	0,0%	0,0%	0,0%	0,0%	0,0%	0,0%	0,0%	0,0%	0,0%	0,0
2 h	0	0	0	0	0	0	0	0	0	0	0	0,0%	0,0%	0,0%	0,0%	0,0%	0,0%	0,0%	0,0%	0,0%	0,0%	0,0%	0,0
3 h	0	0	0	0	0	0	0	0	0	0	0	0,0%	0,0%	0,0%	0,0%	0,0%	0,0%	0,0%	0,0%	0,0%	0,0%	0,0%	0,0
4 h	0	0	1	0	1	0	0	0	0	0	2	0,0%	0,0%	50,0%	0,0%	50,0%	0,0%	0,0%	0,0%	0,0%	0,0%	0,0%	35,5
5 h	0	0	0	0	0	0	0	0	0	0	0	0,0%	0,0%	0,0%	0,0%	0,0%	0,0%	0,0%	0,0%	0,0%	0,0%	0,0%	0,0
6 h	0	0	1	1	0	0	0	0	0	0	2	0,0%	0,0%	50,0%	50,0%	0,0%	0,0%	0,0%	0,0%	0,0%	0,0%	0,0%	29,5
7 h	0	0	6	19	3	0	0	0	0	0	28	0,0%	0,0%	21,4%	67,9%	10,7%	0,0%	0,0%	0,0%	0,0%	0,0%	0,0%	33,2
8 h	0	3	8	13	3	2	0	0	0	0	29	0,0%	10,3%	27,6%	44,8%	10,3%	6,9%	0,0%	0,0%	0,0%	0,0%	0,0%	33,5
9 h	0	3	10	18	3	1	0	0	0	0	35	0,0%	8,6%	28,6%	51,4%	8,6%	2,9%	0,0%	0,0%	0,0%	0,0%	0,0%	32,5
10 h	0	1	4	10	4	0	0	0	0	0	19	0,0%	5,3%	21,1%	52,6%	21,1%	0,0%	0,0%	0,0%	0,0%	0,0%	0,0%	35,3
11 h	0	3	5	15	6	0	0	0	0	0	29	0,0%	10,3%	17,2%	51,7%	20,7%	0,0%	0,0%	0,0%	0,0%	0,0%	0,0%	33,0
12 h	0	1	6	11	3	4	0	0	0	0	25	0,0%	4,0%	24,0%	44,0%	12,0%	16,0%	0,0%	0,0%	0,0%	0,0%	0,0%	36,1
13 h	0	0	5	12	3	0	0	0	0	0	20	0,0%	0,0%	25,0%	60,0%	15,0%	0,0%	0,0%	0,0%	0,0%	0,0%	0,0%	33,4
14 h	0	0	6	18	5	0	0	0	0	0	29	0,0%	0,0%	20,7%	62,1%	17,2%	0,0%	0,0%	0,0%	0,0%	0,0%	0,0%	34,3
15 h	0	2	5	16	0	0	0	0	0	0	23	0,0%	8,7%	21,7%	69,6%	0,0%	0,0%	0,0%	0,0%	0,0%	0,0%	0,0%	32,0
16 h	0	0	4	15	6	1	0	0	0	0	26	0,0%	0,0%	15,4%	57,7%	23,1%	3,8%	0,0%	0,0%	0,0%	0,0%	0,0%	36,3
17 h	0	1	11	19	11	0	0	0	0	0	42	0,0%	2,4%	26,2%	45,2%	26,2%	0,0%	0,0%	0,0%	0,0%	0,0%	0,0%	34,9
18 h	0	3	11	8	12	2	0	0	0	0	36	0,0%	8,3%	30,6%	22,2%	33,3%	5,6%	0,0%	0,0%	0,0%	0,0%	0,0%	35,7
19 h	0	1	4	14	7	2	1	0	0	0	29	0,0%	3,4%	13,8%	48,3%	24,1%	6,9%	3,4%	0,0%	0,0%	0,0%	0,0%	38,4
20 h	0	0	1	6	3	0	0	0	0	0	10	0,0%	0,0%	10,0%	60,0%	30,0%	0,0%	0,0%	0,0%	0,0%	0,0%	0,0%	36,7
21 h	0	0	2	2	3	1	0	0	0	0	8	0,0%	0,0%	25,0%	25,0%	37,5%	12,5%	0,0%	0,0%	0,0%	0,0%	0,0%	39,9
22 h	0	0	0	1	0	0	0	0	0	0	1	0,0%	0,0%	0,0%	100,0%	0,0%	0,0%	0,0%	0,0%	0,0%	0,0%	0,0%	40,0
23 h	0	0	0	1	1	0	0	0	0	0	2	0,0%	0,0%	0,0%	50,0%	50,0%	0,0%	0,0%	0,0%	0,0%	0,0%	0,0%	41,0
TOTAL	0	19	90	199	74	13	1	0	0	0	396	0,0%	4,8%	22,7%	50,3%	18,7%	3,3%	0,3%	0,0%	0,0%	0,0%	0,0%	34,7

Total véhicules TV	396
Vitesse maximale autorisée VL	50 km/h
Vitesse maximale autorisée PL	50 km/h
Véhicules en excès de vitesse TV	14
soit un pourcentage d'infraction TV de	3,5%

Le vendredi 22/11/2019 pour TV

	0-10	10-20	20-30	30-40	40-50	50-60	60-70	70-80	80-90	90-255	TOTAL	0-10	10-20	20-30	30-40	40-50	50-60	60-70	70-80	80-90	90-255	Vmoy(Km/h)	
0 h	0	0	0	0	0	0	0	0	0	0	0	0,0%	0,0%	0,0%	0,0%	0,0%	0,0%	0,0%	0,0%	0,0%	0,0%	0,0%	0,0
1 h	0	0	0	0	0	0	0	0	0	0	0	0,0%	0,0%	0,0%	0,0%	0,0%	0,0%	0,0%	0,0%	0,0%	0,0%	0,0%	0,0
2 h	0	0	0	0	0	0	0	0	0	0	0	0,0%	0,0%	0,0%	0,0%	0,0%	0,0%	0,0%	0,0%	0,0%	0,0%	0,0%	0,0
3 h	0	0	0	0	0	0	0	0	0	0	0	0,0%	0,0%	0,0%	0,0%	0,0%	0,0%	0,0%	0,0%	0,0%	0,0%	0,0%	0,0
4 h	0	0	0	0	0	0	0	0	0	0	0	0,0%	0,0%	0,0%	0,0%	0,0%	0,0%	0,0%	0,0%	0,0%	0,0%	0,0%	0,0
5 h	0	0	1	1	1	0	0	0	0	0	3	0,0%	0,0%	33,3%	33,3%	33,3%	0,0%	0,0%	0,0%	0,0%	0,0%	0,0%	37,0
6 h	0	0	0	0	0	0	0	0	0	0	0	0,0%	0,0%	0,0%	0,0%	0,0%	0,0%	0,0%	0,0%	0,0%	0,0%	0,0%	0,0
7 h	0	0	4	10	3	0	0	0	0	0	17	0,0%	0,0%	23,5%	58,8%	17,6%	0,0%	0,0%	0,0%	0,0%	0,0%	0,0%	34,3
8 h	0	0	9	14	2	0	0	0	0	0	25	0,0%	0,0%	36,0%	56,0%	8,0%	0,0%	0,0%	0,0%	0,0%	0,0%	0,0%	33,4
9 h	0	0	9	13	4	0	0	0	0	0	26	0,0%	0,0%	34,6%	50,0%	15,4%	0,0%	0,0%	0,0%	0,0%	0,0%	0,0%	33,2
10 h	0	2	7	12	8	0	0	0	0	0	29	0,0%	6,9%	24,1%	41,4%	27,6%	0,0%	0,0%	0,0%	0,0%	0,0%	0,0%	33,1
11 h	0	5	6	18	3	0	0	0	0	0	32	0,0%	15,6%	18,8%	56,3%	9,4%	0,0%	0,0%	0,0%	0,0%	0,0%	0,0%	31,4
12 h	0	1	6	12	3	3	0	0	0	0	25	0,0%	4,0%	24,0%	48,0%	12,0%	12,0%	0,0%	0,0%	0,0%	0,0%	0,0%	35,5
13 h	0	0	7	8	8	0	0	0	0	0	23	0,0%	0,0%	30,4%	34,8%	34,8%	0,0%	0,0%	0,0%	0,0%	0,0%	0,0%	35,7
14 h	0	3	5	11	6	1	0	0	0	0	26	0,0%	11,5%	19,2%	42,3%	23,1%	3,8%	0,0%	0,0%	0,0%	0,0%	0,0%	34,7
15 h	0	2	8	8	1	0	0	0	0	0	19	0,0%	10,5%	42,1%	42,1%	5,3%	0,0%	0,0%	0,0%	0,0%	0,0%	0,0%	29,7
16 h	0	0	7	9	13	2	0	0	0	0	31	0,0%	0,0%	22,6%	29,0%	41,9%	6,5%	0,0%	0,0%	0,0%	0,0%	0,0%	38,4
17 h	0	4	9	21	6	0	0	0	0	0	40	0,0%	10,0%	22,5%	52,5%	15,0%	0,0%	0,0%	0,0%	0,0%	0,0%	0,0%	33,6
18 h	0	3	5	8	8	1	0	0	0	0	25	0,0%	12,0%	20,0%	32,0%	32,0%	4,0%	0,0%	0,0%	0,0%	0,0%	0,0%	35,8
19 h	0	0	4	7	5	0	0	0	0	0	16	0,0%	0,0%	25,0%	43,8%	31,3%	0,0%	0,0%	0,0%	0,0%	0,0%	0,0%	37,1
20 h	0	0	4	5	1	0	0	0	0	0	10	0,0%	0,0%	40,0%	50,0%	10,0%	0,0%	0,0%	0,0%	0,0%	0,0%	0,0%	33,3
21 h	0	0	2	1	4	1	0	0	0	0	8	0,0%	0,0%	25,0%	12,5%	50,0%	12,5%	0,0%	0,0%	0,0%	0,0%	0,0%	38,2
22 h	0	0	2	3	4	1	0	0	0	0	10	0,0%	0,0%	20,0%	30,0%	40,0%	10,0%	0,0%	0,0%	0,0%	0,0%	0,0%	40,5
23 h	0	0	0	2	3	1	0	0	0	0	6	0,0%	0,0%	0,0%	33,3%	50,0%	16,7%	0,0%	0,0%	0,0%	0,0%	0,0%	43,0
TOTAL	0	20	95	163	83	10	0	0	0	0	371	0,0%	5,4%	25,6%	43,9%	22,4%	2,7%	0,0%	0,0%	0,0%	0,0%	0,0%	34,7

Total véhicules TV	371
Vitesse maximale autorisée VL	50 km/h
Vitesse maximale autorisée PL	50 km/h
Véhicules en excès de vitesse TV	10
soit un pourcentage d'infraction TV de	2,7%

Le samedi 23/11/2019 pour TV

	0-10	10-20	20-30	30-40	40-50	50-60	60-70	70-80	80-90	90-255	TOTAL	0-10	10-20	20-30	30-40	40-50	50-60	60-70	70-80	80-90	90-255	Vmoy(Km/h)
0 h	0	0	0	0	1	2	0	0	0	0	3	0,0%	0,0%	0,0%	0,0%	33,3%	66,7%	0,0%	0,0%	0,0%	0,0%	53,7
1 h	0	0	0	1	0	0	0	0	0	0	1	0,0%	0,0%	0,0%	100,0%	0,0%	0,0%	0,0%	0,0%	0,0%	0,0%	34,0
2 h	0	0	0	1	0	0	0	0	0	0	1	0,0%	0,0%	0,0%	100,0%	0,0%	0,0%	0,0%	0,0%	0,0%	0,0%	33,0
3 h	0	0	0	0	0	0	0	0	0	0	0	0,0%	0,0%	0,0%	0,0%	0,0%	0,0%	0,0%	0,0%	0,0%	0,0%	0,0
4 h	0	0	0	0	0	0	0	0	0	0	0	0,0%	0,0%	0,0%	0,0%	0,0%	0,0%	0,0%	0,0%	0,0%	0,0%	0,0
5 h	0	1	0	0	1	0	0	0	0	0	2	0,0%	50,0%	0,0%	0,0%	50,0%	0,0%	0,0%	0,0%	0,0%	0,0%	34,0
6 h	0	0	0	0	0	0	0	0	0	0	0	0,0%	0,0%	0,0%	0,0%	0,0%	0,0%	0,0%	0,0%	0,0%	0,0%	0,0
7 h	0	0	2	3	1	0	0	0	0	0	6	0,0%	0,0%	33,3%	50,0%	16,7%	0,0%	0,0%	0,0%	0,0%	0,0%	32,8
8 h	0	2	6	2	1	1	0	0	0	0	12	0,0%	16,7%	50,0%	16,7%	8,3%	8,3%	0,0%	0,0%	0,0%	0,0%	30,0
9 h	0	0	7	9	10	0	0	0	0	0	26	0,0%	0,0%	26,9%	34,6%	38,5%	0,0%	0,0%	0,0%	0,0%	0,0%	36,9
10 h	0	5	7	18	4	1	0	0	0	0	35	0,0%	14,3%	20,0%	51,4%	11,4%	2,9%	0,0%	0,0%	0,0%	0,0%	32,0
11 h	0	2	5	14	5	0	0	0	0	0	26	0,0%	7,7%	19,2%	53,8%	19,2%	0,0%	0,0%	0,0%	0,0%	0,0%	34,6
12 h	0	3	8	17	7	0	0	0	0	0	35	0,0%	8,6%	22,9%	48,6%	20,0%	0,0%	0,0%	0,0%	0,0%	0,0%	32,8
13 h	0	2	5	15	11	1	0	1	0	0	35	0,0%	5,7%	14,3%	42,9%	31,4%	2,9%	0,0%	2,9%	0,0%	0,0%	37,6
14 h	0	0	13	9	2	1	0	0	0	0	25	0,0%	0,0%	52,0%	36,0%	8,0%	4,0%	0,0%	0,0%	0,0%	0,0%	32,0
15 h	0	4	4	15	1	2	0	0	0	0	26	0,0%	15,4%	15,4%	57,7%	3,8%	7,7%	0,0%	0,0%	0,0%	0,0%	33,3
16 h	0	5	15	8	2	0	0	0	0	0	30	0,0%	16,7%	50,0%	26,7%	6,7%	0,0%	0,0%	0,0%	0,0%	0,0%	28,6
17 h	0	2	14	12	4	0	0	0	0	0	32	0,0%	6,3%	43,8%	37,5%	12,5%	0,0%	0,0%	0,0%	0,0%	0,0%	31,1
18 h	0	2	6	19	2	1	0	0	0	0	30	0,0%	6,7%	20,0%	63,3%	6,7%	3,3%	0,0%	0,0%	0,0%	0,0%	33,4
19 h	0	1	4	8	3	1	0	0	0	0	17	0,0%	5,9%	23,5%	47,1%	17,6%	5,9%	0,0%	0,0%	0,0%	0,0%	35,2
20 h	0	1	2	3	1	3	0	0	0	0	10	0,0%	10,0%	20,0%	30,0%	10,0%	30,0%	0,0%	0,0%	0,0%	0,0%	40,1
21 h	0	0	0	3	2	0	0	0	0	0	5	0,0%	0,0%	0,0%	60,0%	40,0%	0,0%	0,0%	0,0%	0,0%	0,0%	39,6
22 h	0	0	0	0	0	0	0	0	0	0	0	0,0%	0,0%	0,0%	0,0%	0,0%	0,0%	0,0%	0,0%	0,0%	0,0%	0,0
23 h	0	0	1	0	0	1	0	0	0	0	2	0,0%	0,0%	50,0%	0,0%	0,0%	50,0%	0,0%	0,0%	0,0%	0,0%	40,5
TOTAL	0	30	99	157	58	14	0	1	0	0	359	0,0%	8,4%	27,6%	43,7%	16,2%	3,9%	0,0%	0,3%	0,0%	0,0%	33,7

Total véhicules TV	359
Vitesse maximale autorisée VL	50 km/h
Vitesse maximale autorisée PL	50 km/h
Véhicules en excès de vitesse TV	15
soit un pourcentage d'infraction TV de	
	4,2%

Le dimanche 24/11/2019 pour TV

	0-10	10-20	20-30	30-40	40-50	50-60	60-70	70-80	80-90	90-255	TOTAL	0-10	10-20	20-30	30-40	40-50	50-60	60-70	70-80	80-90	90-255	Vmoy(Km/h)	
0 h	0	0	1	1	0	0	0	0	0	0	2	0,0%	0,0%	50,0%	50,0%	0,0%	0,0%	0,0%	0,0%	0,0%	0,0%	0,0%	28,0
1 h	0	0	0	3	0	1	0	0	0	0	4	0,0%	0,0%	0,0%	75,0%	0,0%	25,0%	0,0%	0,0%	0,0%	0,0%	0,0%	41,0
2 h	0	1	0	0	1	1	0	0	0	0	3	0,0%	33,3%	0,0%	0,0%	33,3%	33,3%	0,0%	0,0%	0,0%	0,0%	0,0%	38,0
3 h	0	0	0	0	1	1	0	0	0	0	2	0,0%	0,0%	0,0%	0,0%	50,0%	50,0%	0,0%	0,0%	0,0%	0,0%	0,0%	50,5
4 h	0	0	0	2	0	0	0	0	0	0	2	0,0%	0,0%	0,0%	100,0%	0,0%	0,0%	0,0%	0,0%	0,0%	0,0%	0,0%	35,5
5 h	0	0	0	0	0	0	0	0	0	0	0	0,0%	0,0%	0,0%	0,0%	0,0%	0,0%	0,0%	0,0%	0,0%	0,0%	0,0%	0,0
6 h	0	0	0	0	0	0	0	0	0	0	0	0,0%	0,0%	0,0%	0,0%	0,0%	0,0%	0,0%	0,0%	0,0%	0,0%	0,0%	0,0
7 h	0	0	0	0	0	0	0	0	0	0	0	0,0%	0,0%	0,0%	0,0%	0,0%	0,0%	0,0%	0,0%	0,0%	0,0%	0,0%	0,0
8 h	0	1	4	0	2	0	0	0	0	0	7	0,0%	14,3%	57,1%	0,0%	28,6%	0,0%	0,0%	0,0%	0,0%	0,0%	0,0%	29,0
9 h	0	3	14	4	2	0	0	0	0	0	23	0,0%	13,0%	60,9%	17,4%	8,7%	0,0%	0,0%	0,0%	0,0%	0,0%	0,0%	27,8
10 h	0	3	5	13	6	0	0	0	0	0	27	0,0%	11,1%	18,5%	48,1%	22,2%	0,0%	0,0%	0,0%	0,0%	0,0%	0,0%	32,8
11 h	0	2	4	16	5	0	0	0	0	0	27	0,0%	7,4%	14,8%	59,3%	18,5%	0,0%	0,0%	0,0%	0,0%	0,0%	0,0%	34,4
12 h	0	0	11	12	4	0	0	0	0	0	27	0,0%	0,0%	40,7%	44,4%	14,8%	0,0%	0,0%	0,0%	0,0%	0,0%	0,0%	33,1
13 h	0	0	4	11	0	0	0	0	0	0	15	0,0%	0,0%	26,7%	73,3%	0,0%	0,0%	0,0%	0,0%	0,0%	0,0%	0,0%	32,3
14 h	0	0	10	3	1	0	0	0	0	0	14	0,0%	0,0%	71,4%	21,4%	7,1%	0,0%	0,0%	0,0%	0,0%	0,0%	0,0%	28,9
15 h	0	2	5	1	2	0	0	0	0	0	10	0,0%	20,0%	50,0%	10,0%	20,0%	0,0%	0,0%	0,0%	0,0%	0,0%	0,0%	27,8
16 h	0	0	9	8	1	1	0	0	0	0	19	0,0%	0,0%	47,4%	42,1%	5,3%	5,3%	0,0%	0,0%	0,0%	0,0%	0,0%	33,2
17 h	0	2	10	15	3	0	0	0	0	0	30	0,0%	6,7%	33,3%	50,0%	10,0%	0,0%	0,0%	0,0%	0,0%	0,0%	0,0%	32,0
18 h	0	4	3	8	6	1	0	0	0	0	22	0,0%	18,2%	13,6%	36,4%	27,3%	4,5%	0,0%	0,0%	0,0%	0,0%	0,0%	33,3
19 h	0	1	2	1	2	1	0	0	0	0	7	0,0%	14,3%	28,6%	14,3%	28,6%	14,3%	0,0%	0,0%	0,0%	0,0%	0,0%	37,4
20 h	0	0	2	3	3	0	0	0	0	0	8	0,0%	0,0%	25,0%	37,5%	37,5%	0,0%	0,0%	0,0%	0,0%	0,0%	0,0%	37,3
21 h	0	0	3	3	0	0	0	0	0	0	6	0,0%	0,0%	50,0%	50,0%	0,0%	0,0%	0,0%	0,0%	0,0%	0,0%	0,0%	31,0
22 h	0	0	0	1	0	0	0	0	0	0	1	0,0%	0,0%	0,0%	100,0%	0,0%	0,0%	0,0%	0,0%	0,0%	0,0%	0,0%	36,0
23 h	0	0	0	0	2	0	0	0	0	0	2	0,0%	0,0%	0,0%	0,0%	100,0%	0,0%	0,0%	0,0%	0,0%	0,0%	0,0%	47,0
TOTAL	0	19	87	105	41	6	0	0	0	0	258	0,0%	7,4%	33,7%	40,7%	15,9%	2,3%	0,0%	0,0%	0,0%	0,0%	0,0%	32,6

Total véhicules TV	258
Vitesse maximale autorisée VL	50 km/h
Vitesse maximale autorisée PL	50 km/h
Véhicules en excès de vitesse TV	6
soit un pourcentage d'infraction TV de	2,3%

Le lundi 25/11/2019 pour TV

	0-10	10-20	20-30	30-40	40-50	50-60	60-70	70-80	80-90	90-255	TOTAL	0-10	10-20	20-30	30-40	40-50	50-60	60-70	70-80	80-90	90-255	Vmoy(Km/h)	
0 h	0	0	0	0	1	0	0	0	0	0	1	0,0%	0,0%	0,0%	0,0%	100,0%	0,0%	0,0%	0,0%	0,0%	0,0%	0,0%	44,0
1 h	0	0	0	0	0	0	0	0	0	0	0	0,0%	0,0%	0,0%	0,0%	0,0%	0,0%	0,0%	0,0%	0,0%	0,0%	0,0%	0,0
2 h	0	0	0	0	0	0	0	0	0	0	0	0,0%	0,0%	0,0%	0,0%	0,0%	0,0%	0,0%	0,0%	0,0%	0,0%	0,0%	0,0
3 h	0	0	0	0	0	0	0	0	0	0	0	0,0%	0,0%	0,0%	0,0%	0,0%	0,0%	0,0%	0,0%	0,0%	0,0%	0,0%	0,0
4 h	0	0	0	0	1	0	0	0	0	0	1	0,0%	0,0%	0,0%	0,0%	100,0%	0,0%	0,0%	0,0%	0,0%	0,0%	0,0%	50,0
5 h	0	1	0	1	1	0	0	0	0	0	3	0,0%	33,3%	0,0%	33,3%	33,3%	0,0%	0,0%	0,0%	0,0%	0,0%	0,0%	32,3
6 h	0	0	1	2	0	0	0	0	0	0	3	0,0%	0,0%	33,3%	66,7%	0,0%	0,0%	0,0%	0,0%	0,0%	0,0%	0,0%	32,3
7 h	0	0	8	8	3	0	0	0	0	0	19	0,0%	0,0%	42,1%	42,1%	15,8%	0,0%	0,0%	0,0%	0,0%	0,0%	0,0%	32,5
8 h	0	1	8	14	1	0	0	0	0	0	24	0,0%	4,2%	33,3%	58,3%	4,2%	0,0%	0,0%	0,0%	0,0%	0,0%	0,0%	31,5
9 h	0	4	11	16	1	0	0	0	0	0	32	0,0%	12,5%	34,4%	50,0%	3,1%	0,0%	0,0%	0,0%	0,0%	0,0%	0,0%	29,9
10 h	0	2	5	9	2	1	0	0	0	0	19	0,0%	10,5%	26,3%	47,4%	10,5%	5,3%	0,0%	0,0%	0,0%	0,0%	0,0%	32,9
11 h	0	1	10	8	3	0	0	0	0	0	22	0,0%	4,5%	45,5%	36,4%	13,6%	0,0%	0,0%	0,0%	0,0%	0,0%	0,0%	31,2
12 h	0	3	3	4	3	0	0	0	0	0	13	0,0%	23,1%	23,1%	30,8%	23,1%	0,0%	0,0%	0,0%	0,0%	0,0%	0,0%	31,2
13 h	0	1	7	10	6	0	0	0	0	0	24	0,0%	4,2%	29,2%	41,7%	25,0%	0,0%	0,0%	0,0%	0,0%	0,0%	0,0%	33,8
14 h	0	1	8	15	1	0	0	0	0	0	25	0,0%	4,0%	32,0%	60,0%	4,0%	0,0%	0,0%	0,0%	0,0%	0,0%	0,0%	31,4
15 h	0	1	9	16	1	0	0	0	0	0	27	0,0%	3,7%	33,3%	59,3%	3,7%	0,0%	0,0%	0,0%	0,0%	0,0%	0,0%	31,2
16 h	0	4	5	11	4	1	0	0	0	0	25	0,0%	16,0%	20,0%	44,0%	16,0%	4,0%	0,0%	0,0%	0,0%	0,0%	0,0%	32,6
17 h	0	6	9	21	3	1	0	0	0	0	40	0,0%	15,0%	22,5%	52,5%	7,5%	2,5%	0,0%	0,0%	0,0%	0,0%	0,0%	32,1
18 h	0	1	5	15	6	0	0	0	0	0	27	0,0%	3,7%	18,5%	55,6%	22,2%	0,0%	0,0%	0,0%	0,0%	0,0%	0,0%	35,1
19 h	0	0	3	13	5	3	0	0	0	0	24	0,0%	0,0%	12,5%	54,2%	20,8%	12,5%	0,0%	0,0%	0,0%	0,0%	0,0%	37,6
20 h	0	0	2	5	4	0	0	0	0	0	11	0,0%	0,0%	18,2%	45,5%	36,4%	0,0%	0,0%	0,0%	0,0%	0,0%	0,0%	37,7
21 h	0	0	1	1	0	1	0	0	0	0	3	0,0%	0,0%	33,3%	33,3%	0,0%	33,3%	0,0%	0,0%	0,0%	0,0%	0,0%	38,0
22 h	0	0	0	3	0	0	0	0	0	0	3	0,0%	0,0%	0,0%	100,0%	0,0%	0,0%	0,0%	0,0%	0,0%	0,0%	0,0%	35,3
23 h	0	0	0	0	0	0	0	0	0	0	0	0,0%	0,0%	0,0%	0,0%	0,0%	0,0%	0,0%	0,0%	0,0%	0,0%	0,0%	0,0
TOTAL	0	26	95	172	46	7	0	0	0	0	346	0,0%	7,5%	27,5%	49,7%	13,3%	2,0%	0,0%	0,0%	0,0%	0,0%	0,0%	32,8

Total véhicules TV	346
Vitesse maximale autorisée VL	50 km/h
Vitesse maximale autorisée PL	50 km/h
Véhicules en excès de vitesse TV	7
soit un pourcentage d'infraction TV de	
	2,0%

Le mardi 26/11/2019 pour TV

	0-10	10-20	20-30	30-40	40-50	50-60	60-70	70-80	80-90	90-255	TOTAL	0-10	10-20	20-30	30-40	40-50	50-60	60-70	70-80	80-90	90-255	Vmoy(Km/h)	
0 h	0	0	0	0	1	1	0	0	0	0	2	0,0%	0,0%	0,0%	0,0%	50,0%	50,0%	0,0%	0,0%	0,0%	0,0%	0,0%	53,5
1 h	0	0	0	0	0	0	0	0	0	0	0	0,0%	0,0%	0,0%	0,0%	0,0%	0,0%	0,0%	0,0%	0,0%	0,0%	0,0%	0,0
2 h	0	0	0	0	0	0	0	0	0	0	0	0,0%	0,0%	0,0%	0,0%	0,0%	0,0%	0,0%	0,0%	0,0%	0,0%	0,0%	0,0
3 h	0	0	0	0	0	0	0	0	0	0	0	0,0%	0,0%	0,0%	0,0%	0,0%	0,0%	0,0%	0,0%	0,0%	0,0%	0,0%	0,0
4 h	0	1	0	0	1	0	0	0	0	0	2	0,0%	50,0%	0,0%	0,0%	50,0%	0,0%	0,0%	0,0%	0,0%	0,0%	0,0%	31,0
5 h	0	0	0	1	0	0	0	0	0	0	1	0,0%	0,0%	0,0%	100,0%	0,0%	0,0%	0,0%	0,0%	0,0%	0,0%	0,0%	32,0
6 h	0	0	1	1	0	0	0	0	0	0	2	0,0%	0,0%	50,0%	50,0%	0,0%	0,0%	0,0%	0,0%	0,0%	0,0%	0,0%	30,5
7 h	0	1	9	11	0	0	0	0	0	0	21	0,0%	4,8%	42,9%	52,4%	0,0%	0,0%	0,0%	0,0%	0,0%	0,0%	0,0%	30,5
8 h	0	2	11	9	4	1	0	0	0	0	27	0,0%	7,4%	40,7%	33,3%	14,8%	3,7%	0,0%	0,0%	0,0%	0,0%	0,0%	32,5
9 h	0	6	10	12	0	0	0	0	0	0	28	0,0%	21,4%	35,7%	42,9%	0,0%	0,0%	0,0%	0,0%	0,0%	0,0%	0,0%	27,7
10 h	0	3	13	12	3	1	0	0	0	0	32	0,0%	9,4%	40,6%	37,5%	9,4%	3,1%	0,0%	0,0%	0,0%	0,0%	0,0%	31,0
11 h	0	1	8	12	2	1	0	0	0	0	24	0,0%	4,2%	33,3%	50,0%	8,3%	4,2%	0,0%	0,0%	0,0%	0,0%	0,0%	34,2
12 h	0	3	8	8	4	1	0	0	0	0	24	0,0%	12,5%	33,3%	33,3%	16,7%	4,2%	0,0%	0,0%	0,0%	0,0%	0,0%	32,9
13 h	0	2	7	13	4	0	0	0	0	0	26	0,0%	7,7%	26,9%	50,0%	15,4%	0,0%	0,0%	0,0%	0,0%	0,0%	0,0%	33,2
14 h	0	5	11	11	3	0	0	0	0	0	30	0,0%	16,7%	36,7%	36,7%	10,0%	0,0%	0,0%	0,0%	0,0%	0,0%	0,0%	29,9
15 h	0	3	12	9	2	0	0	0	0	0	26	0,0%	11,5%	46,2%	34,6%	7,7%	0,0%	0,0%	0,0%	0,0%	0,0%	0,0%	29,2
16 h	0	5	15	19	3	0	0	0	0	0	42	0,0%	11,9%	35,7%	45,2%	7,1%	0,0%	0,0%	0,0%	0,0%	0,0%	0,0%	29,7
17 h	0	4	7	22	9	2	0	0	0	0	44	0,0%	9,1%	15,9%	50,0%	20,5%	4,5%	0,0%	0,0%	0,0%	0,0%	0,0%	35,4
18 h	0	2	10	16	5	1	0	0	0	0	34	0,0%	5,9%	29,4%	47,1%	14,7%	2,9%	0,0%	0,0%	0,0%	0,0%	0,0%	33,8
19 h	0	2	5	9	3	2	0	0	0	0	21	0,0%	9,5%	23,8%	42,9%	14,3%	9,5%	0,0%	0,0%	0,0%	0,0%	0,0%	34,6
20 h	0	1	0	10	7	1	0	0	0	0	19	0,0%	5,3%	0,0%	52,6%	36,8%	5,3%	0,0%	0,0%	0,0%	0,0%	0,0%	40,1
21 h	0	0	1	3	0	2	0	0	0	0	6	0,0%	0,0%	16,7%	50,0%	0,0%	33,3%	0,0%	0,0%	0,0%	0,0%	0,0%	40,7
22 h	0	1	1	7	1	2	0	0	0	0	12	0,0%	8,3%	8,3%	58,3%	8,3%	16,7%	0,0%	0,0%	0,0%	0,0%	0,0%	36,7
23 h	0	0	0	1	0	2	0	0	0	0	3	0,0%	0,0%	0,0%	33,3%	0,0%	66,7%	0,0%	0,0%	0,0%	0,0%	0,0%	48,7
TOTAL	0	42	129	186	52	17	0	0	0	0	426	0,0%	9,9%	30,3%	43,7%	12,2%	4,0%	0,0%	0,0%	0,0%	0,0%	0,0%	32,7

Total véhicules TV	426
Vitesse maximale autorisée VL	50 km/h
Vitesse maximale autorisée PL	50 km/h
Véhicules en excès de vitesse TV	17
soit un pourcentage d'infraction TV de	
	4,0%

Le mercredi 27/11/2019 pour TV

	0-10	10-20	20-30	30-40	40-50	50-60	60-70	70-80	80-90	90-255	TOTAL	0-10	10-20	20-30	30-40	40-50	50-60	60-70	70-80	80-90	90-255	Vmoy(Km/h)	
0 h	0	0	1	0	0	0	0	0	0	0	1	0,0%	0,0%	100,0%	0,0%	0,0%	0,0%	0,0%	0,0%	0,0%	0,0%	0,0%	27,0
1 h	0	0	0	0	0	0	0	0	0	0	0	0,0%	0,0%	0,0%	0,0%	0,0%	0,0%	0,0%	0,0%	0,0%	0,0%	0,0%	0,0
2 h	0	0	0	0	0	0	0	0	0	0	0	0,0%	0,0%	0,0%	0,0%	0,0%	0,0%	0,0%	0,0%	0,0%	0,0%	0,0%	0,0
3 h	0	0	0	0	0	0	0	0	0	0	0	0,0%	0,0%	0,0%	0,0%	0,0%	0,0%	0,0%	0,0%	0,0%	0,0%	0,0%	0,0
4 h	0	1	0	1	0	0	0	0	0	0	2	0,0%	50,0%	0,0%	50,0%	0,0%	0,0%	0,0%	0,0%	0,0%	0,0%	0,0%	28,0
5 h	0	0	0	2	0	0	0	0	0	0	2	0,0%	0,0%	0,0%	100,0%	0,0%	0,0%	0,0%	0,0%	0,0%	0,0%	0,0%	37,5
6 h	0	0	1	3	0	0	0	0	0	0	4	0,0%	0,0%	25,0%	75,0%	0,0%	0,0%	0,0%	0,0%	0,0%	0,0%	0,0%	33,0
7 h	0	1	9	13	1	0	0	0	0	0	24	0,0%	4,2%	37,5%	54,2%	4,2%	0,0%	0,0%	0,0%	0,0%	0,0%	0,0%	31,1
8 h	0	0	11	13	5	0	0	0	0	0	29	0,0%	0,0%	37,9%	44,8%	17,2%	0,0%	0,0%	0,0%	0,0%	0,0%	0,0%	34,1
9 h	0	3	15	14	1	0	0	0	0	0	33	0,0%	9,1%	45,5%	42,4%	3,0%	0,0%	0,0%	0,0%	0,0%	0,0%	0,0%	29,7
10 h	0	1	4	8	3	2	0	0	0	0	18	0,0%	5,6%	22,2%	44,4%	16,7%	11,1%	0,0%	0,0%	0,0%	0,0%	0,0%	35,8
11 h	0	3	7	10	8	2	0	0	0	0	30	0,0%	10,0%	23,3%	33,3%	26,7%	6,7%	0,0%	0,0%	0,0%	0,0%	0,0%	35,1
12 h	0	1	6	16	5	0	0	0	0	0	28	0,0%	3,6%	21,4%	57,1%	17,9%	0,0%	0,0%	0,0%	0,0%	0,0%	0,0%	34,2
13 h	0	0	8	15	1	0	0	0	0	0	24	0,0%	0,0%	33,3%	62,5%	4,2%	0,0%	0,0%	0,0%	0,0%	0,0%	0,0%	33,0
14 h	0	2	7	14	7	0	0	0	0	0	30	0,0%	6,7%	23,3%	46,7%	23,3%	0,0%	0,0%	0,0%	0,0%	0,0%	0,0%	33,9
15 h	0	3	15	11	2	0	0	0	0	0	31	0,0%	9,7%	48,4%	35,5%	6,5%	0,0%	0,0%	0,0%	0,0%	0,0%	0,0%	29,1
16 h	0	1	5	17	7	2	0	0	0	0	32	0,0%	3,1%	15,6%	53,1%	21,9%	6,3%	0,0%	0,0%	0,0%	0,0%	0,0%	35,7
17 h	0	2	3	19	4	1	0	0	0	0	29	0,0%	6,9%	10,3%	65,5%	13,8%	3,4%	0,0%	0,0%	0,0%	0,0%	0,0%	34,8
18 h	0	2	7	8	5	0	0	0	0	0	22	0,0%	9,1%	31,8%	36,4%	22,7%	0,0%	0,0%	0,0%	0,0%	0,0%	0,0%	33,0
19 h	0	0	5	10	5	1	0	0	0	0	21	0,0%	0,0%	23,8%	47,6%	23,8%	4,8%	0,0%	0,0%	0,0%	0,0%	0,0%	36,1
20 h	0	2	2	1	0	0	0	0	0	0	5	0,0%	40,0%	40,0%	20,0%	0,0%	0,0%	0,0%	0,0%	0,0%	0,0%	0,0%	26,2
21 h	0	0	0	1	1	0	0	0	0	0	2	0,0%	0,0%	0,0%	50,0%	50,0%	0,0%	0,0%	0,0%	0,0%	0,0%	0,0%	38,5
22 h	0	0	0	1	1	0	0	0	0	0	2	0,0%	0,0%	0,0%	50,0%	50,0%	0,0%	0,0%	0,0%	0,0%	0,0%	0,0%	43,0
23 h	0	0	0	1	0	0	0	0	0	0	1	0,0%	0,0%	0,0%	100,0%	0,0%	0,0%	0,0%	0,0%	0,0%	0,0%	0,0%	36,0
TOTAL	0	22	106	178	56	8	0	0	0	0	370	0,0%	5,9%	28,6%	48,1%	15,1%	2,2%	0,0%	0,0%	0,0%	0,0%	0,0%	33,3

Total véhicules TV	370
Vitesse maximale autorisée VL	50 km/h
Vitesse maximale autorisée PL	50 km/h
Véhicules en excès de vitesse TV	8
soit un pourcentage d'infraction TV de	
	2,2%

Le mardi 19/11/2019 pour VL

	0-10	10-20	20-30	30-40	40-50	50-60	60-70	70-80	80-90	90-255	TOTAL	0-10	10-20	20-30	30-40	40-50	50-60	60-70	70-80	80-90	90-255	Vmoy(Km/h)	
0 h																							
1 h																							
2 h																							
3 h																							
4 h	0	1	0	1	0	0	0	0	0	0	2	0,0%	50,0%	0,0%	50,0%	0,0%	0,0%	0,0%	0,0%	0,0%	0,0%	0,0%	26,5
5 h	0	0	0	0	1	0	0	0	0	0	1	0,0%	0,0%	0,0%	0,0%	100,0%	0,0%	0,0%	0,0%	0,0%	0,0%	0,0%	43,0
6 h	0	1	0	1	0	0	0	0	0	0	2	0,0%	50,0%	0,0%	50,0%	0,0%	0,0%	0,0%	0,0%	0,0%	0,0%	0,0%	24,5
7 h	0	0	8	13	1	0	0	0	0	0	22	0,0%	0,0%	36,4%	59,1%	4,5%	0,0%	0,0%	0,0%	0,0%	0,0%	0,0%	32,0
8 h	0	0	17	14	3	0	0	0	0	0	34	0,0%	0,0%	50,0%	41,2%	8,8%	0,0%	0,0%	0,0%	0,0%	0,0%	0,0%	32,1
9 h	0	2	11	15	0	0	0	0	0	0	28	0,0%	7,1%	39,3%	53,6%	0,0%	0,0%	0,0%	0,0%	0,0%	0,0%	0,0%	30,0
10 h	0	1	9	13	3	0	0	0	0	0	26	0,0%	3,8%	34,6%	50,0%	11,5%	0,0%	0,0%	0,0%	0,0%	0,0%	0,0%	32,1
11 h	0	3	9	5	1	0	0	0	0	0	18	0,0%	16,7%	50,0%	27,8%	5,6%	0,0%	0,0%	0,0%	0,0%	0,0%	0,0%	28,4
12 h	0	1	5	12	5	0	0	0	0	0	23	0,0%	4,3%	21,7%	52,2%	21,7%	0,0%	0,0%	0,0%	0,0%	0,0%	0,0%	35,1
13 h	0	1	7	12	1	1	0	0	0	0	22	0,0%	4,5%	31,8%	54,5%	4,5%	4,5%	0,0%	0,0%	0,0%	0,0%	0,0%	32,4
14 h	0	0	8	15	2	0	0	0	0	0	25	0,0%	0,0%	32,0%	60,0%	8,0%	0,0%	0,0%	0,0%	0,0%	0,0%	0,0%	32,9
15 h	0	1	3	11	3	0	0	0	0	0	18	0,0%	5,6%	16,7%	61,1%	16,7%	0,0%	0,0%	0,0%	0,0%	0,0%	0,0%	34,8
16 h	0	0	9	15	2	0	0	0	0	0	26	0,0%	0,0%	34,6%	57,7%	7,7%	0,0%	0,0%	0,0%	0,0%	0,0%	0,0%	33,7
17 h	0	6	9	16	2	3	0	0	0	0	36	0,0%	16,7%	25,0%	44,4%	5,6%	8,3%	0,0%	0,0%	0,0%	0,0%	0,0%	31,7
18 h	0	3	13	11	13	0	0	0	0	0	40	0,0%	7,5%	32,5%	27,5%	32,5%	0,0%	0,0%	0,0%	0,0%	0,0%	0,0%	34,7
19 h	0	0	7	11	4	2	0	0	0	0	24	0,0%	0,0%	29,2%	45,8%	16,7%	8,3%	0,0%	0,0%	0,0%	0,0%	0,0%	35,1
20 h	0	1	2	3	1	0	0	0	0	0	7	0,0%	14,3%	28,6%	42,9%	14,3%	0,0%	0,0%	0,0%	0,0%	0,0%	0,0%	31,4
21 h	0	0	3	2	4	0	0	0	0	0	9	0,0%	0,0%	33,3%	22,2%	44,4%	0,0%	0,0%	0,0%	0,0%	0,0%	0,0%	36,6
22 h	0	1	2	1	1	0	0	0	0	0	5	0,0%	20,0%	40,0%	20,0%	20,0%	0,0%	0,0%	0,0%	0,0%	0,0%	0,0%	30,2
23 h	0	0	0	0	1	0	0	0	0	0	1	0,0%	0,0%	0,0%	0,0%	100,0%	0,0%	0,0%	0,0%	0,0%	0,0%	0,0%	41,0
TOTAL	0	22	122	171	48	6	0	0	0	0	369	0,0%	6,0%	33,1%	46,3%	13,0%	1,6%	0,0%	0,0%	0,0%	0,0%	0,0%	32,7

Total véhicules VL	369
Vitesse maximale autorisée VL	50 km/h
Vitesse maximale autorisée PL	50 km/h
Véhicules en excès de vitesse VL	6
soit un pourcentage d'infraction VL de	
	1,6%

Le mercredi 20/11/2019 pour VL

	0-10	10-20	20-30	30-40	40-50	50-60	60-70	70-80	80-90	90-255	TOTAL	0-10	10-20	20-30	30-40	40-50	50-60	60-70	70-80	80-90	90-255	Vmoy(Km/h)	
0 h	0	0	0	0	0	0	0	0	0	0	0	0,0%	0,0%	0,0%	0,0%	0,0%	0,0%	0,0%	0,0%	0,0%	0,0%	0,0%	0,0
1 h	0	0	0	0	0	0	0	0	0	0	0	0,0%	0,0%	0,0%	0,0%	0,0%	0,0%	0,0%	0,0%	0,0%	0,0%	0,0%	0,0
2 h	0	0	0	0	0	0	0	0	0	0	0	0,0%	0,0%	0,0%	0,0%	0,0%	0,0%	0,0%	0,0%	0,0%	0,0%	0,0%	0,0
3 h	0	0	0	0	0	0	0	0	0	0	0	0,0%	0,0%	0,0%	0,0%	0,0%	0,0%	0,0%	0,0%	0,0%	0,0%	0,0%	0,0
4 h	0	0	0	0	0	0	0	0	0	0	0	0,0%	0,0%	0,0%	0,0%	0,0%	0,0%	0,0%	0,0%	0,0%	0,0%	0,0%	0,0
5 h	0	0	1	1	1	0	0	0	0	0	3	0,0%	0,0%	33,3%	33,3%	33,3%	0,0%	0,0%	0,0%	0,0%	0,0%	0,0%	34,0
6 h	0	0	3	2	0	0	0	0	0	0	5	0,0%	0,0%	60,0%	40,0%	0,0%	0,0%	0,0%	0,0%	0,0%	0,0%	0,0%	30,8
7 h	0	0	8	10	1	0	0	0	0	0	19	0,0%	0,0%	42,1%	52,6%	5,3%	0,0%	0,0%	0,0%	0,0%	0,0%	0,0%	32,2
8 h	0	2	15	8	1	0	0	0	0	0	26	0,0%	7,7%	57,7%	30,8%	3,8%	0,0%	0,0%	0,0%	0,0%	0,0%	0,0%	28,5
9 h	0	2	10	11	2	0	0	0	0	0	25	0,0%	8,0%	40,0%	44,0%	8,0%	0,0%	0,0%	0,0%	0,0%	0,0%	0,0%	31,3
10 h	0	7	13	12	3	0	0	0	0	0	35	0,0%	20,0%	37,1%	34,3%	8,6%	0,0%	0,0%	0,0%	0,0%	0,0%	0,0%	29,2
11 h	0	1	11	21	2	1	0	0	0	0	36	0,0%	2,8%	30,6%	58,3%	5,6%	2,8%	0,0%	0,0%	0,0%	0,0%	0,0%	33,4
12 h	0	2	7	16	8	2	0	0	0	0	35	0,0%	5,7%	20,0%	45,7%	22,9%	5,7%	0,0%	0,0%	0,0%	0,0%	0,0%	36,0
13 h	0	0	5	13	2	0	0	0	0	0	20	0,0%	0,0%	25,0%	65,0%	10,0%	0,0%	0,0%	0,0%	0,0%	0,0%	0,0%	34,1
14 h	0	1	13	8	5	2	0	0	0	0	29	0,0%	3,4%	44,8%	27,6%	17,2%	6,9%	0,0%	0,0%	0,0%	0,0%	0,0%	33,4
15 h	0	3	16	10	5	0	0	0	0	0	34	0,0%	8,8%	47,1%	29,4%	14,7%	0,0%	0,0%	0,0%	0,0%	0,0%	0,0%	30,7
16 h	0	1	9	27	6	0	0	0	0	0	43	0,0%	2,3%	20,9%	62,8%	14,0%	0,0%	0,0%	0,0%	0,0%	0,0%	0,0%	34,2
17 h	0	2	10	19	9	2	0	0	0	0	42	0,0%	4,8%	23,8%	45,2%	21,4%	4,8%	0,0%	0,0%	0,0%	0,0%	0,0%	36,2
18 h	0	4	7	19	6	2	0	0	0	0	38	0,0%	10,5%	18,4%	50,0%	15,8%	5,3%	0,0%	0,0%	0,0%	0,0%	0,0%	34,6
19 h	0	0	4	8	3	0	0	0	0	0	15	0,0%	0,0%	26,7%	53,3%	20,0%	0,0%	0,0%	0,0%	0,0%	0,0%	0,0%	34,7
20 h	0	0	4	2	2	1	0	0	0	0	9	0,0%	0,0%	44,4%	22,2%	22,2%	11,1%	0,0%	0,0%	0,0%	0,0%	0,0%	36,3
21 h	0	0	3	2	5	0	0	0	0	0	10	0,0%	0,0%	30,0%	20,0%	50,0%	0,0%	0,0%	0,0%	0,0%	0,0%	0,0%	37,9
22 h	0	0	1	0	1	0	0	0	0	0	2	0,0%	0,0%	50,0%	0,0%	50,0%	0,0%	0,0%	0,0%	0,0%	0,0%	0,0%	37,5
23 h	0	0	0	2	0	0	0	0	0	0	2	0,0%	0,0%	0,0%	100,0%	0,0%	0,0%	0,0%	0,0%	0,0%	0,0%	0,0%	31,5
TOTAL	0	25	140	191	62	10	0	0	0	0	428	0,0%	5,8%	32,7%	44,6%	14,5%	2,3%	0,0%	0,0%	0,0%	0,0%	0,0%	33,3

Total véhicules VL	428
Vitesse maximale autorisée VL	50 km/h
Vitesse maximale autorisée PL	50 km/h
Véhicules en excès de vitesse VL	10
soit un pourcentage d'infraction VL de	
	2,3%

Le jeudi 21/11/2019 pour VL

	0-10	10-20	20-30	30-40	40-50	50-60	60-70	70-80	80-90	90-255	TOTAL	0-10	10-20	20-30	30-40	40-50	50-60	60-70	70-80	80-90	90-255	Vmoy(Km/h)	
0 h	0	1	0	0	0	0	0	0	0	0	1	0,0%	100,0%	0,0%	0,0%	0,0%	0,0%	0,0%	0,0%	0,0%	0,0%	0,0%	15,0
1 h	0	0	0	0	0	0	0	0	0	0	0	0,0%	0,0%	0,0%	0,0%	0,0%	0,0%	0,0%	0,0%	0,0%	0,0%	0,0%	0,0
2 h	0	0	0	0	0	0	0	0	0	0	0	0,0%	0,0%	0,0%	0,0%	0,0%	0,0%	0,0%	0,0%	0,0%	0,0%	0,0%	0,0
3 h	0	0	0	0	0	0	0	0	0	0	0	0,0%	0,0%	0,0%	0,0%	0,0%	0,0%	0,0%	0,0%	0,0%	0,0%	0,0%	0,0
4 h	0	0	1	0	1	0	0	0	0	0	2	0,0%	0,0%	50,0%	0,0%	50,0%	0,0%	0,0%	0,0%	0,0%	0,0%	0,0%	35,5
5 h	0	0	0	0	0	0	0	0	0	0	0	0,0%	0,0%	0,0%	0,0%	0,0%	0,0%	0,0%	0,0%	0,0%	0,0%	0,0%	0,0
6 h	0	0	1	1	0	0	0	0	0	0	2	0,0%	0,0%	50,0%	50,0%	0,0%	0,0%	0,0%	0,0%	0,0%	0,0%	0,0%	29,5
7 h	0	0	6	18	3	0	0	0	0	0	27	0,0%	0,0%	22,2%	66,7%	11,1%	0,0%	0,0%	0,0%	0,0%	0,0%	0,0%	33,2
8 h	0	3	8	12	3	2	0	0	0	0	28	0,0%	10,7%	28,6%	42,9%	10,7%	7,1%	0,0%	0,0%	0,0%	0,0%	0,0%	33,5
9 h	0	3	10	17	3	0	0	0	0	0	33	0,0%	9,1%	30,3%	51,5%	9,1%	0,0%	0,0%	0,0%	0,0%	0,0%	0,0%	31,7
10 h	0	1	4	10	4	0	0	0	0	0	19	0,0%	5,3%	21,1%	52,6%	21,1%	0,0%	0,0%	0,0%	0,0%	0,0%	0,0%	35,3
11 h	0	3	5	15	6	0	0	0	0	0	29	0,0%	10,3%	17,2%	51,7%	20,7%	0,0%	0,0%	0,0%	0,0%	0,0%	0,0%	33,0
12 h	0	1	6	10	3	3	0	0	0	0	23	0,0%	4,3%	26,1%	43,5%	13,0%	13,0%	0,0%	0,0%	0,0%	0,0%	0,0%	35,4
13 h	0	0	5	12	3	0	0	0	0	0	20	0,0%	0,0%	25,0%	60,0%	15,0%	0,0%	0,0%	0,0%	0,0%	0,0%	0,0%	33,4
14 h	0	0	6	18	5	0	0	0	0	0	29	0,0%	0,0%	20,7%	62,1%	17,2%	0,0%	0,0%	0,0%	0,0%	0,0%	0,0%	34,3
15 h	0	2	5	16	0	0	0	0	0	0	23	0,0%	8,7%	21,7%	69,6%	0,0%	0,0%	0,0%	0,0%	0,0%	0,0%	0,0%	32,0
16 h	0	0	3	15	6	1	0	0	0	0	25	0,0%	0,0%	12,0%	60,0%	24,0%	4,0%	0,0%	0,0%	0,0%	0,0%	0,0%	36,7
17 h	0	1	11	19	11	0	0	0	0	0	42	0,0%	2,4%	26,2%	45,2%	26,2%	0,0%	0,0%	0,0%	0,0%	0,0%	0,0%	34,9
18 h	0	3	11	8	12	2	0	0	0	0	36	0,0%	8,3%	30,6%	22,2%	33,3%	5,6%	0,0%	0,0%	0,0%	0,0%	0,0%	35,7
19 h	0	1	4	14	7	2	1	0	0	0	29	0,0%	3,4%	13,8%	48,3%	24,1%	6,9%	3,4%	0,0%	0,0%	0,0%	0,0%	38,4
20 h	0	0	1	6	3	0	0	0	0	0	10	0,0%	0,0%	10,0%	60,0%	30,0%	0,0%	0,0%	0,0%	0,0%	0,0%	0,0%	36,7
21 h	0	0	2	2	3	1	0	0	0	0	8	0,0%	0,0%	25,0%	25,0%	37,5%	12,5%	0,0%	0,0%	0,0%	0,0%	0,0%	39,9
22 h	0	0	0	1	0	0	0	0	0	0	1	0,0%	0,0%	0,0%	100,0%	0,0%	0,0%	0,0%	0,0%	0,0%	0,0%	0,0%	40,0
23 h	0	0	0	1	1	0	0	0	0	0	2	0,0%	0,0%	0,0%	50,0%	50,0%	0,0%	0,0%	0,0%	0,0%	0,0%	0,0%	41,0
TOTAL	0	19	89	195	74	11	1	0	0	0	389	0,0%	4,9%	22,9%	50,1%	19,0%	2,8%	0,3%	0,0%	0,0%	0,0%	0,0%	34,6

Total véhicules VL	389
Vitesse maximale autorisée VL	50 km/h
Vitesse maximale autorisée PL	50 km/h
Véhicules en excès de vitesse VL	12
soit un pourcentage d'infraction VL de	
	3,1%

Le vendredi 22/11/2019 pour VL

	0-10	10-20	20-30	30-40	40-50	50-60	60-70	70-80	80-90	90-255	TOTAL	0-10	10-20	20-30	30-40	40-50	50-60	60-70	70-80	80-90	90-255	Vmoy(Km/h)	
0 h	0	0	0	0	0	0	0	0	0	0	0	0,0%	0,0%	0,0%	0,0%	0,0%	0,0%	0,0%	0,0%	0,0%	0,0%	0,0%	0,0
1 h	0	0	0	0	0	0	0	0	0	0	0	0,0%	0,0%	0,0%	0,0%	0,0%	0,0%	0,0%	0,0%	0,0%	0,0%	0,0%	0,0
2 h	0	0	0	0	0	0	0	0	0	0	0	0,0%	0,0%	0,0%	0,0%	0,0%	0,0%	0,0%	0,0%	0,0%	0,0%	0,0%	0,0
3 h	0	0	0	0	0	0	0	0	0	0	0	0,0%	0,0%	0,0%	0,0%	0,0%	0,0%	0,0%	0,0%	0,0%	0,0%	0,0%	0,0
4 h	0	0	0	0	0	0	0	0	0	0	0	0,0%	0,0%	0,0%	0,0%	0,0%	0,0%	0,0%	0,0%	0,0%	0,0%	0,0%	0,0
5 h	0	0	1	1	1	0	0	0	0	0	3	0,0%	0,0%	33,3%	33,3%	33,3%	0,0%	0,0%	0,0%	0,0%	0,0%	0,0%	37,0
6 h	0	0	0	0	0	0	0	0	0	0	0	0,0%	0,0%	0,0%	0,0%	0,0%	0,0%	0,0%	0,0%	0,0%	0,0%	0,0%	0,0
7 h	0	0	4	10	3	0	0	0	0	0	17	0,0%	0,0%	23,5%	58,8%	17,6%	0,0%	0,0%	0,0%	0,0%	0,0%	0,0%	34,3
8 h	0	0	9	14	2	0	0	0	0	0	25	0,0%	0,0%	36,0%	56,0%	8,0%	0,0%	0,0%	0,0%	0,0%	0,0%	0,0%	33,4
9 h	0	0	9	13	4	0	0	0	0	0	26	0,0%	0,0%	34,6%	50,0%	15,4%	0,0%	0,0%	0,0%	0,0%	0,0%	0,0%	33,2
10 h	0	2	7	12	8	0	0	0	0	0	29	0,0%	6,9%	24,1%	41,4%	27,6%	0,0%	0,0%	0,0%	0,0%	0,0%	0,0%	33,1
11 h	0	5	6	18	3	0	0	0	0	0	32	0,0%	15,6%	18,8%	56,3%	9,4%	0,0%	0,0%	0,0%	0,0%	0,0%	0,0%	31,4
12 h	0	1	6	12	3	2	0	0	0	0	24	0,0%	4,2%	25,0%	50,0%	12,5%	8,3%	0,0%	0,0%	0,0%	0,0%	0,0%	34,7
13 h	0	0	7	8	8	0	0	0	0	0	23	0,0%	0,0%	30,4%	34,8%	34,8%	0,0%	0,0%	0,0%	0,0%	0,0%	0,0%	35,7
14 h	0	3	5	11	6	1	0	0	0	0	26	0,0%	11,5%	19,2%	42,3%	23,1%	3,8%	0,0%	0,0%	0,0%	0,0%	0,0%	34,7
15 h	0	2	8	8	1	0	0	0	0	0	19	0,0%	10,5%	42,1%	42,1%	5,3%	0,0%	0,0%	0,0%	0,0%	0,0%	0,0%	29,7
16 h	0	0	7	9	13	2	0	0	0	0	31	0,0%	0,0%	22,6%	29,0%	41,9%	6,5%	0,0%	0,0%	0,0%	0,0%	0,0%	38,4
17 h	0	4	9	21	6	0	0	0	0	0	40	0,0%	10,0%	22,5%	52,5%	15,0%	0,0%	0,0%	0,0%	0,0%	0,0%	0,0%	33,6
18 h	0	3	5	8	8	1	0	0	0	0	25	0,0%	12,0%	20,0%	32,0%	32,0%	4,0%	0,0%	0,0%	0,0%	0,0%	0,0%	35,8
19 h	0	0	4	7	5	0	0	0	0	0	16	0,0%	0,0%	25,0%	43,8%	31,3%	0,0%	0,0%	0,0%	0,0%	0,0%	0,0%	37,1
20 h	0	0	4	5	1	0	0	0	0	0	10	0,0%	0,0%	40,0%	50,0%	10,0%	0,0%	0,0%	0,0%	0,0%	0,0%	0,0%	33,3
21 h	0	0	2	1	4	1	0	0	0	0	8	0,0%	0,0%	25,0%	12,5%	50,0%	12,5%	0,0%	0,0%	0,0%	0,0%	0,0%	38,2
22 h	0	0	2	3	4	1	0	0	0	0	10	0,0%	0,0%	20,0%	30,0%	40,0%	10,0%	0,0%	0,0%	0,0%	0,0%	0,0%	40,5
23 h	0	0	0	2	3	1	0	0	0	0	6	0,0%	0,0%	0,0%	33,3%	50,0%	16,7%	0,0%	0,0%	0,0%	0,0%	0,0%	43,0
TOTAL	0	20	95	163	83	9	0	0	0	0	370	0,0%	5,4%	25,7%	44,1%	22,4%	2,4%	0,0%	0,0%	0,0%	0,0%	0,0%	34,6

Total véhicules VL	370
Vitesse maximale autorisée VL	50 km/h
Vitesse maximale autorisée PL	50 km/h
Véhicules en excès de vitesse VL	9
soit un pourcentage d'infraction VL de	
	2,4%

Le samedi 23/11/2019 pour VL

	0-10	10-20	20-30	30-40	40-50	50-60	60-70	70-80	80-90	90-255	TOTAL	0-10	10-20	20-30	30-40	40-50	50-60	60-70	70-80	80-90	90-255	Vmoy(Km/h)
0 h	0	0	0	0	1	2	0	0	0	0	3	0,0%	0,0%	0,0%	0,0%	33,3%	66,7%	0,0%	0,0%	0,0%	0,0%	53,7
1 h	0	0	0	1	0	0	0	0	0	0	1	0,0%	0,0%	0,0%	100,0%	0,0%	0,0%	0,0%	0,0%	0,0%	0,0%	34,0
2 h	0	0	0	1	0	0	0	0	0	0	1	0,0%	0,0%	0,0%	100,0%	0,0%	0,0%	0,0%	0,0%	0,0%	0,0%	33,0
3 h	0	0	0	0	0	0	0	0	0	0	0	0,0%	0,0%	0,0%	0,0%	0,0%	0,0%	0,0%	0,0%	0,0%	0,0%	0,0
4 h	0	0	0	0	0	0	0	0	0	0	0	0,0%	0,0%	0,0%	0,0%	0,0%	0,0%	0,0%	0,0%	0,0%	0,0%	0,0
5 h	0	1	0	0	1	0	0	0	0	0	2	0,0%	50,0%	0,0%	0,0%	50,0%	0,0%	0,0%	0,0%	0,0%	0,0%	34,0
6 h	0	0	0	0	0	0	0	0	0	0	0	0,0%	0,0%	0,0%	0,0%	0,0%	0,0%	0,0%	0,0%	0,0%	0,0%	0,0
7 h	0	0	2	3	1	0	0	0	0	0	6	0,0%	0,0%	33,3%	50,0%	16,7%	0,0%	0,0%	0,0%	0,0%	0,0%	32,8
8 h	0	2	6	2	1	1	0	0	0	0	12	0,0%	16,7%	50,0%	16,7%	8,3%	8,3%	0,0%	0,0%	0,0%	0,0%	30,0
9 h	0	0	7	9	10	0	0	0	0	0	26	0,0%	0,0%	26,9%	34,6%	38,5%	0,0%	0,0%	0,0%	0,0%	0,0%	36,9
10 h	0	5	7	18	4	1	0	0	0	0	35	0,0%	14,3%	20,0%	51,4%	11,4%	2,9%	0,0%	0,0%	0,0%	0,0%	32,0
11 h	0	2	5	14	5	0	0	0	0	0	26	0,0%	7,7%	19,2%	53,8%	19,2%	0,0%	0,0%	0,0%	0,0%	0,0%	34,6
12 h	0	3	8	17	7	0	0	0	0	0	35	0,0%	8,6%	22,9%	48,6%	20,0%	0,0%	0,0%	0,0%	0,0%	0,0%	32,8
13 h	0	2	5	15	11	1	0	0	0	0	34	0,0%	5,9%	14,7%	44,1%	32,4%	2,9%	0,0%	0,0%	0,0%	0,0%	36,4
14 h	0	0	13	9	2	1	0	0	0	0	25	0,0%	0,0%	52,0%	36,0%	8,0%	4,0%	0,0%	0,0%	0,0%	0,0%	32,0
15 h	0	4	4	15	1	2	0	0	0	0	26	0,0%	15,4%	15,4%	57,7%	3,8%	7,7%	0,0%	0,0%	0,0%	0,0%	33,3
16 h	0	5	15	8	2	0	0	0	0	0	30	0,0%	16,7%	50,0%	26,7%	6,7%	0,0%	0,0%	0,0%	0,0%	0,0%	28,6
17 h	0	2	14	12	4	0	0	0	0	0	32	0,0%	6,3%	43,8%	37,5%	12,5%	0,0%	0,0%	0,0%	0,0%	0,0%	31,1
18 h	0	2	6	19	2	1	0	0	0	0	30	0,0%	6,7%	20,0%	63,3%	6,7%	3,3%	0,0%	0,0%	0,0%	0,0%	33,4
19 h	0	1	4	8	3	1	0	0	0	0	17	0,0%	5,9%	23,5%	47,1%	17,6%	5,9%	0,0%	0,0%	0,0%	0,0%	35,2
20 h	0	1	2	3	1	3	0	0	0	0	10	0,0%	10,0%	20,0%	30,0%	10,0%	30,0%	0,0%	0,0%	0,0%	0,0%	40,1
21 h	0	0	0	3	2	0	0	0	0	0	5	0,0%	0,0%	0,0%	60,0%	40,0%	0,0%	0,0%	0,0%	0,0%	0,0%	39,6
22 h	0	0	0	0	0	0	0	0	0	0	0	0,0%	0,0%	0,0%	0,0%	0,0%	0,0%	0,0%	0,0%	0,0%	0,0%	0,0
23 h	0	0	1	0	0	1	0	0	0	0	2	0,0%	0,0%	50,0%	0,0%	0,0%	50,0%	0,0%	0,0%	0,0%	0,0%	40,5
TOTAL	0	30	99	157	58	14	0	0	0	0	358	0,0%	8,4%	27,7%	43,9%	16,2%	3,9%	0,0%	0,0%	0,0%	0,0%	33,6

Total véhicules VL	358
Vitesse maximale autorisée VL	50 km/h
Vitesse maximale autorisée PL	50 km/h
Véhicules en excès de vitesse VL	14
soit un pourcentage d'infraction VL de	
	3,9%

Le dimanche 24/11/2019 pour VL

	0-10	10-20	20-30	30-40	40-50	50-60	60-70	70-80	80-90	90-255	TOTAL	0-10	10-20	20-30	30-40	40-50	50-60	60-70	70-80	80-90	90-255	Vmoy(Km/h)	
0 h	0	0	1	1	0	0	0	0	0	0	2	0,0%	0,0%	50,0%	50,0%	0,0%	0,0%	0,0%	0,0%	0,0%	0,0%	0,0%	28,0
1 h	0	0	0	3	0	1	0	0	0	0	4	0,0%	0,0%	0,0%	75,0%	0,0%	25,0%	0,0%	0,0%	0,0%	0,0%	0,0%	41,0
2 h	0	1	0	0	1	1	0	0	0	0	3	0,0%	33,3%	0,0%	0,0%	33,3%	33,3%	0,0%	0,0%	0,0%	0,0%	0,0%	38,0
3 h	0	0	0	0	1	1	0	0	0	0	2	0,0%	0,0%	0,0%	0,0%	50,0%	50,0%	0,0%	0,0%	0,0%	0,0%	0,0%	50,5
4 h	0	0	0	2	0	0	0	0	0	0	2	0,0%	0,0%	0,0%	100,0%	0,0%	0,0%	0,0%	0,0%	0,0%	0,0%	0,0%	35,5
5 h	0	0	0	0	0	0	0	0	0	0	0	0,0%	0,0%	0,0%	0,0%	0,0%	0,0%	0,0%	0,0%	0,0%	0,0%	0,0%	0,0
6 h	0	0	0	0	0	0	0	0	0	0	0	0,0%	0,0%	0,0%	0,0%	0,0%	0,0%	0,0%	0,0%	0,0%	0,0%	0,0%	0,0
7 h	0	0	0	0	0	0	0	0	0	0	0	0,0%	0,0%	0,0%	0,0%	0,0%	0,0%	0,0%	0,0%	0,0%	0,0%	0,0%	0,0
8 h	0	1	4	0	2	0	0	0	0	0	7	0,0%	14,3%	57,1%	0,0%	28,6%	0,0%	0,0%	0,0%	0,0%	0,0%	0,0%	29,0
9 h	0	3	14	4	2	0	0	0	0	0	23	0,0%	13,0%	60,9%	17,4%	8,7%	0,0%	0,0%	0,0%	0,0%	0,0%	0,0%	27,8
10 h	0	3	5	13	6	0	0	0	0	0	27	0,0%	11,1%	18,5%	48,1%	22,2%	0,0%	0,0%	0,0%	0,0%	0,0%	0,0%	32,8
11 h	0	2	4	16	5	0	0	0	0	0	27	0,0%	7,4%	14,8%	59,3%	18,5%	0,0%	0,0%	0,0%	0,0%	0,0%	0,0%	34,4
12 h	0	0	11	12	4	0	0	0	0	0	27	0,0%	0,0%	40,7%	44,4%	14,8%	0,0%	0,0%	0,0%	0,0%	0,0%	0,0%	33,1
13 h	0	0	4	11	0	0	0	0	0	0	15	0,0%	0,0%	26,7%	73,3%	0,0%	0,0%	0,0%	0,0%	0,0%	0,0%	0,0%	32,3
14 h	0	0	10	3	1	0	0	0	0	0	14	0,0%	0,0%	71,4%	21,4%	7,1%	0,0%	0,0%	0,0%	0,0%	0,0%	0,0%	28,9
15 h	0	2	5	1	2	0	0	0	0	0	10	0,0%	20,0%	50,0%	10,0%	20,0%	0,0%	0,0%	0,0%	0,0%	0,0%	0,0%	27,8
16 h	0	0	9	8	1	1	0	0	0	0	19	0,0%	0,0%	47,4%	42,1%	5,3%	5,3%	0,0%	0,0%	0,0%	0,0%	0,0%	33,2
17 h	0	2	10	15	3	0	0	0	0	0	30	0,0%	6,7%	33,3%	50,0%	10,0%	0,0%	0,0%	0,0%	0,0%	0,0%	0,0%	32,0
18 h	0	4	3	8	6	1	0	0	0	0	22	0,0%	18,2%	13,6%	36,4%	27,3%	4,5%	0,0%	0,0%	0,0%	0,0%	0,0%	33,3
19 h	0	1	2	1	2	1	0	0	0	0	7	0,0%	14,3%	28,6%	14,3%	28,6%	14,3%	0,0%	0,0%	0,0%	0,0%	0,0%	37,4
20 h	0	0	2	3	3	0	0	0	0	0	8	0,0%	0,0%	25,0%	37,5%	37,5%	0,0%	0,0%	0,0%	0,0%	0,0%	0,0%	37,3
21 h	0	0	3	3	0	0	0	0	0	0	6	0,0%	0,0%	50,0%	50,0%	0,0%	0,0%	0,0%	0,0%	0,0%	0,0%	0,0%	31,0
22 h	0	0	0	1	0	0	0	0	0	0	1	0,0%	0,0%	0,0%	100,0%	0,0%	0,0%	0,0%	0,0%	0,0%	0,0%	0,0%	36,0
23 h	0	0	0	0	2	0	0	0	0	0	2	0,0%	0,0%	0,0%	0,0%	100,0%	0,0%	0,0%	0,0%	0,0%	0,0%	0,0%	47,0
TOTAL	0	19	87	105	41	6	0	0	0	0	258	0,0%	7,4%	33,7%	40,7%	15,9%	2,3%	0,0%	0,0%	0,0%	0,0%	0,0%	32,6

Total véhicules VL	258
Vitesse maximale autorisée VL	50 km/h
Vitesse maximale autorisée PL	50 km/h
Véhicules en excès de vitesse VL	6
soit un pourcentage d'infraction VL de	
	2,3%

Le lundi 25/11/2019 pour VL

	0-10	10-20	20-30	30-40	40-50	50-60	60-70	70-80	80-90	90-255	TOTAL	0-10	10-20	20-30	30-40	40-50	50-60	60-70	70-80	80-90	90-255	Vmoy(Km/h)	
0 h	0	0	0	0	1	0	0	0	0	0	1	0,0%	0,0%	0,0%	0,0%	100,0%	0,0%	0,0%	0,0%	0,0%	0,0%	0,0%	44,0
1 h	0	0	0	0	0	0	0	0	0	0	0	0,0%	0,0%	0,0%	0,0%	0,0%	0,0%	0,0%	0,0%	0,0%	0,0%	0,0%	0,0
2 h	0	0	0	0	0	0	0	0	0	0	0	0,0%	0,0%	0,0%	0,0%	0,0%	0,0%	0,0%	0,0%	0,0%	0,0%	0,0%	0,0
3 h	0	0	0	0	0	0	0	0	0	0	0	0,0%	0,0%	0,0%	0,0%	0,0%	0,0%	0,0%	0,0%	0,0%	0,0%	0,0%	0,0
4 h	0	0	0	0	1	0	0	0	0	0	1	0,0%	0,0%	0,0%	0,0%	100,0%	0,0%	0,0%	0,0%	0,0%	0,0%	0,0%	50,0
5 h	0	1	0	1	1	0	0	0	0	0	3	0,0%	33,3%	0,0%	33,3%	33,3%	0,0%	0,0%	0,0%	0,0%	0,0%	0,0%	32,3
6 h	0	0	1	2	0	0	0	0	0	0	3	0,0%	0,0%	33,3%	66,7%	0,0%	0,0%	0,0%	0,0%	0,0%	0,0%	0,0%	32,3
7 h	0	0	8	8	3	0	0	0	0	0	19	0,0%	0,0%	42,1%	42,1%	15,8%	0,0%	0,0%	0,0%	0,0%	0,0%	0,0%	32,5
8 h	0	1	8	14	1	0	0	0	0	0	24	0,0%	4,2%	33,3%	58,3%	4,2%	0,0%	0,0%	0,0%	0,0%	0,0%	0,0%	31,5
9 h	0	4	11	16	1	0	0	0	0	0	32	0,0%	12,5%	34,4%	50,0%	3,1%	0,0%	0,0%	0,0%	0,0%	0,0%	0,0%	29,9
10 h	0	2	5	9	2	1	0	0	0	0	19	0,0%	10,5%	26,3%	47,4%	10,5%	5,3%	0,0%	0,0%	0,0%	0,0%	0,0%	32,9
11 h	0	1	10	8	3	0	0	0	0	0	22	0,0%	4,5%	45,5%	36,4%	13,6%	0,0%	0,0%	0,0%	0,0%	0,0%	0,0%	31,2
12 h	0	3	2	4	3	0	0	0	0	0	12	0,0%	25,0%	16,7%	33,3%	25,0%	0,0%	0,0%	0,0%	0,0%	0,0%	0,0%	31,6
13 h	0	1	7	10	6	0	0	0	0	0	24	0,0%	4,2%	29,2%	41,7%	25,0%	0,0%	0,0%	0,0%	0,0%	0,0%	0,0%	33,8
14 h	0	1	8	15	1	0	0	0	0	0	25	0,0%	4,0%	32,0%	60,0%	4,0%	0,0%	0,0%	0,0%	0,0%	0,0%	0,0%	31,4
15 h	0	1	9	16	1	0	0	0	0	0	27	0,0%	3,7%	33,3%	59,3%	3,7%	0,0%	0,0%	0,0%	0,0%	0,0%	0,0%	31,2
16 h	0	4	5	11	4	1	0	0	0	0	25	0,0%	16,0%	20,0%	44,0%	16,0%	4,0%	0,0%	0,0%	0,0%	0,0%	0,0%	32,6
17 h	0	6	9	21	3	1	0	0	0	0	40	0,0%	15,0%	22,5%	52,5%	7,5%	2,5%	0,0%	0,0%	0,0%	0,0%	0,0%	32,1
18 h	0	1	5	15	6	0	0	0	0	0	27	0,0%	3,7%	18,5%	55,6%	22,2%	0,0%	0,0%	0,0%	0,0%	0,0%	0,0%	35,1
19 h	0	0	3	13	5	3	0	0	0	0	24	0,0%	0,0%	12,5%	54,2%	20,8%	12,5%	0,0%	0,0%	0,0%	0,0%	0,0%	37,6
20 h	0	0	2	5	4	0	0	0	0	0	11	0,0%	0,0%	18,2%	45,5%	36,4%	0,0%	0,0%	0,0%	0,0%	0,0%	0,0%	37,7
21 h	0	0	1	1	0	1	0	0	0	0	3	0,0%	0,0%	33,3%	33,3%	0,0%	33,3%	0,0%	0,0%	0,0%	0,0%	0,0%	38,0
22 h	0	0	0	3	0	0	0	0	0	0	3	0,0%	0,0%	0,0%	100,0%	0,0%	0,0%	0,0%	0,0%	0,0%	0,0%	0,0%	35,3
23 h	0	0	0	0	0	0	0	0	0	0	0	0,0%	0,0%	0,0%	0,0%	0,0%	0,0%	0,0%	0,0%	0,0%	0,0%	0,0%	0,0
TOTAL	0	26	94	172	46	7	0	0	0	0	345	0,0%	7,5%	27,2%	49,9%	13,3%	2,0%	0,0%	0,0%	0,0%	0,0%	0,0%	32,9

Total véhicules VL	345
Vitesse maximale autorisée VL	50 km/h
Vitesse maximale autorisée PL	50 km/h
Véhicules en excès de vitesse VL	7
soit un pourcentage d'infraction VL de	
	2,0%

Le mardi 26/11/2019 pour VL

	0-10	10-20	20-30	30-40	40-50	50-60	60-70	70-80	80-90	90-255	TOTAL	0-10	10-20	20-30	30-40	40-50	50-60	60-70	70-80	80-90	90-255	Vmoy(Km/h)	
0 h	0	0	0	0	1	1	0	0	0	0	2	0,0%	0,0%	0,0%	0,0%	50,0%	50,0%	0,0%	0,0%	0,0%	0,0%	0,0%	53,5
1 h	0	0	0	0	0	0	0	0	0	0	0	0,0%	0,0%	0,0%	0,0%	0,0%	0,0%	0,0%	0,0%	0,0%	0,0%	0,0%	0,0
2 h	0	0	0	0	0	0	0	0	0	0	0	0,0%	0,0%	0,0%	0,0%	0,0%	0,0%	0,0%	0,0%	0,0%	0,0%	0,0%	0,0
3 h	0	0	0	0	0	0	0	0	0	0	0	0,0%	0,0%	0,0%	0,0%	0,0%	0,0%	0,0%	0,0%	0,0%	0,0%	0,0%	0,0
4 h	0	1	0	0	1	0	0	0	0	0	2	0,0%	50,0%	0,0%	0,0%	50,0%	0,0%	0,0%	0,0%	0,0%	0,0%	0,0%	31,0
5 h	0	0	0	1	0	0	0	0	0	0	1	0,0%	0,0%	0,0%	100,0%	0,0%	0,0%	0,0%	0,0%	0,0%	0,0%	0,0%	32,0
6 h	0	0	1	1	0	0	0	0	0	0	2	0,0%	0,0%	50,0%	50,0%	0,0%	0,0%	0,0%	0,0%	0,0%	0,0%	0,0%	30,5
7 h	0	1	9	11	0	0	0	0	0	0	21	0,0%	4,8%	42,9%	52,4%	0,0%	0,0%	0,0%	0,0%	0,0%	0,0%	0,0%	30,5
8 h	0	2	10	8	4	1	0	0	0	0	25	0,0%	8,0%	40,0%	32,0%	16,0%	4,0%	0,0%	0,0%	0,0%	0,0%	0,0%	32,7
9 h	0	6	10	12	0	0	0	0	0	0	28	0,0%	21,4%	35,7%	42,9%	0,0%	0,0%	0,0%	0,0%	0,0%	0,0%	0,0%	27,7
10 h	0	3	13	12	3	1	0	0	0	0	32	0,0%	9,4%	40,6%	37,5%	9,4%	3,1%	0,0%	0,0%	0,0%	0,0%	0,0%	31,0
11 h	0	1	8	12	2	1	0	0	0	0	24	0,0%	4,2%	33,3%	50,0%	8,3%	4,2%	0,0%	0,0%	0,0%	0,0%	0,0%	34,2
12 h	0	3	8	8	4	1	0	0	0	0	24	0,0%	12,5%	33,3%	33,3%	16,7%	4,2%	0,0%	0,0%	0,0%	0,0%	0,0%	32,9
13 h	0	2	7	12	4	0	0	0	0	0	25	0,0%	8,0%	28,0%	48,0%	16,0%	0,0%	0,0%	0,0%	0,0%	0,0%	0,0%	33,0
14 h	0	5	11	10	3	0	0	0	0	0	29	0,0%	17,2%	37,9%	34,5%	10,3%	0,0%	0,0%	0,0%	0,0%	0,0%	0,0%	29,6
15 h	0	3	12	9	1	0	0	0	0	0	25	0,0%	12,0%	48,0%	36,0%	4,0%	0,0%	0,0%	0,0%	0,0%	0,0%	0,0%	28,7
16 h	0	5	15	19	3	0	0	0	0	0	42	0,0%	11,9%	35,7%	45,2%	7,1%	0,0%	0,0%	0,0%	0,0%	0,0%	0,0%	29,7
17 h	0	4	7	22	9	2	0	0	0	0	44	0,0%	9,1%	15,9%	50,0%	20,5%	4,5%	0,0%	0,0%	0,0%	0,0%	0,0%	35,4
18 h	0	2	10	15	5	1	0	0	0	0	33	0,0%	6,1%	30,3%	45,5%	15,2%	3,0%	0,0%	0,0%	0,0%	0,0%	0,0%	33,9
19 h	0	2	5	9	3	2	0	0	0	0	21	0,0%	9,5%	23,8%	42,9%	14,3%	9,5%	0,0%	0,0%	0,0%	0,0%	0,0%	34,6
20 h	0	1	0	10	7	1	0	0	0	0	19	0,0%	5,3%	0,0%	52,6%	36,8%	5,3%	0,0%	0,0%	0,0%	0,0%	0,0%	40,1
21 h	0	0	1	3	0	2	0	0	0	0	6	0,0%	0,0%	16,7%	50,0%	0,0%	33,3%	0,0%	0,0%	0,0%	0,0%	0,0%	40,7
22 h	0	1	1	7	1	2	0	0	0	0	12	0,0%	8,3%	8,3%	58,3%	8,3%	16,7%	0,0%	0,0%	0,0%	0,0%	0,0%	36,7
23 h	0	0	0	1	0	2	0	0	0	0	3	0,0%	0,0%	0,0%	33,3%	0,0%	66,7%	0,0%	0,0%	0,0%	0,0%	0,0%	48,7
TOTAL	0	42	128	182	51	17	0	0	0	0	420	0,0%	10,0%	30,5%	43,3%	12,1%	4,0%	0,0%	0,0%	0,0%	0,0%	0,0%	32,7

Total véhicules VL	420
Vitesse maximale autorisée VL	50 km/h
Vitesse maximale autorisée PL	50 km/h
Véhicules en excès de vitesse VL	17
soit un pourcentage d'infraction VL de	
	4,0%

Le mercredi 27/11/2019 pour VL

	0-10	10-20	20-30	30-40	40-50	50-60	60-70	70-80	80-90	90-255	TOTAL	0-10	10-20	20-30	30-40	40-50	50-60	60-70	70-80	80-90	90-255	Vmoy(Km/h)	
0 h	0	0	1	0	0	0	0	0	0	0	1	0,0%	0,0%	100,0%	0,0%	0,0%	0,0%	0,0%	0,0%	0,0%	0,0%	0,0%	27,0
1 h	0	0	0	0	0	0	0	0	0	0	0	0,0%	0,0%	0,0%	0,0%	0,0%	0,0%	0,0%	0,0%	0,0%	0,0%	0,0%	0,0
2 h	0	0	0	0	0	0	0	0	0	0	0	0,0%	0,0%	0,0%	0,0%	0,0%	0,0%	0,0%	0,0%	0,0%	0,0%	0,0%	0,0
3 h	0	0	0	0	0	0	0	0	0	0	0	0,0%	0,0%	0,0%	0,0%	0,0%	0,0%	0,0%	0,0%	0,0%	0,0%	0,0%	0,0
4 h	0	1	0	1	0	0	0	0	0	0	2	0,0%	50,0%	0,0%	50,0%	0,0%	0,0%	0,0%	0,0%	0,0%	0,0%	0,0%	28,0
5 h	0	0	0	2	0	0	0	0	0	0	2	0,0%	0,0%	0,0%	100,0%	0,0%	0,0%	0,0%	0,0%	0,0%	0,0%	0,0%	37,5
6 h	0	0	1	3	0	0	0	0	0	0	4	0,0%	0,0%	25,0%	75,0%	0,0%	0,0%	0,0%	0,0%	0,0%	0,0%	0,0%	33,0
7 h	0	1	7	13	1	0	0	0	0	0	22	0,0%	4,5%	31,8%	59,1%	4,5%	0,0%	0,0%	0,0%	0,0%	0,0%	0,0%	31,5
8 h	0	0	11	11	5	0	0	0	0	0	27	0,0%	0,0%	40,7%	40,7%	18,5%	0,0%	0,0%	0,0%	0,0%	0,0%	0,0%	33,8
9 h	0	3	15	14	1	0	0	0	0	0	33	0,0%	9,1%	45,5%	42,4%	3,0%	0,0%	0,0%	0,0%	0,0%	0,0%	0,0%	29,7
10 h	0	1	4	8	3	2	0	0	0	0	18	0,0%	5,6%	22,2%	44,4%	16,7%	11,1%	0,0%	0,0%	0,0%	0,0%	0,0%	35,8
11 h	0	3	7	10	8	2	0	0	0	0	30	0,0%	10,0%	23,3%	33,3%	26,7%	6,7%	0,0%	0,0%	0,0%	0,0%	0,0%	35,1
12 h	0	1	6	15	4	0	0	0	0	0	26	0,0%	3,8%	23,1%	57,7%	15,4%	0,0%	0,0%	0,0%	0,0%	0,0%	0,0%	33,7
13 h	0	0	8	15	1	0	0	0	0	0	24	0,0%	0,0%	33,3%	62,5%	4,2%	0,0%	0,0%	0,0%	0,0%	0,0%	0,0%	33,0
14 h	0	2	7	14	7	0	0	0	0	0	30	0,0%	6,7%	23,3%	46,7%	23,3%	0,0%	0,0%	0,0%	0,0%	0,0%	0,0%	33,9
15 h	0	3	15	11	2	0	0	0	0	0	31	0,0%	9,7%	48,4%	35,5%	6,5%	0,0%	0,0%	0,0%	0,0%	0,0%	0,0%	29,1
16 h	0	1	5	17	7	2	0	0	0	0	32	0,0%	3,1%	15,6%	53,1%	21,9%	6,3%	0,0%	0,0%	0,0%	0,0%	0,0%	35,7
17 h	0	2	3	19	4	1	0	0	0	0	29	0,0%	6,9%	10,3%	65,5%	13,8%	3,4%	0,0%	0,0%	0,0%	0,0%	0,0%	34,8
18 h	0	2	7	8	5	0	0	0	0	0	22	0,0%	9,1%	31,8%	36,4%	22,7%	0,0%	0,0%	0,0%	0,0%	0,0%	0,0%	33,0
19 h	0	0	5	10	5	1	0	0	0	0	21	0,0%	0,0%	23,8%	47,6%	23,8%	4,8%	0,0%	0,0%	0,0%	0,0%	0,0%	36,1
20 h	0	2	2	1	0	0	0	0	0	0	5	0,0%	40,0%	40,0%	20,0%	0,0%	0,0%	0,0%	0,0%	0,0%	0,0%	0,0%	26,2
21 h	0	0	0	1	1	0	0	0	0	0	2	0,0%	0,0%	0,0%	50,0%	50,0%	0,0%	0,0%	0,0%	0,0%	0,0%	0,0%	38,5
22 h	0	0	0	1	1	0	0	0	0	0	2	0,0%	0,0%	0,0%	50,0%	50,0%	0,0%	0,0%	0,0%	0,0%	0,0%	0,0%	43,0
23 h	0	0	0	1	0	0	0	0	0	0	1	0,0%	0,0%	0,0%	100,0%	0,0%	0,0%	0,0%	0,0%	0,0%	0,0%	0,0%	36,0
TOTAL	0	22	104	175	55	8	0	0	0	0	364	0,0%	6,0%	28,6%	48,1%	15,1%	2,2%	0,0%	0,0%	0,0%	0,0%	0,0%	33,3

Total véhicules VL	364
Vitesse maximale autorisée VL	50 km/h
Vitesse maximale autorisée PL	50 km/h
Véhicules en excès de vitesse VL	8
soit un pourcentage d'infraction VL de	
	2,2%

Le mardi 19/11/2019 pour PL

	0-10	10-20	20-30	30-40	40-50	50-60	60-70	70-80	80-90	90-255	TOTAL	0-10	10-20	20-30	30-40	40-50	50-60	60-70	70-80	80-90	90-255	Vmoy(Km/h)	
0 h																							
1 h																							
2 h																							
3 h																							
4 h	0	0	0	0	0	0	0	0	0	0	0	0,0%	0,0%	0,0%	0,0%	0,0%	0,0%	0,0%	0,0%	0,0%	0,0%	0,0%	0,0
5 h	0	0	0	0	0	0	0	0	0	0	0	0,0%	0,0%	0,0%	0,0%	0,0%	0,0%	0,0%	0,0%	0,0%	0,0%	0,0%	0,0
6 h	0	0	0	0	0	0	0	0	0	0	0	0,0%	0,0%	0,0%	0,0%	0,0%	0,0%	0,0%	0,0%	0,0%	0,0%	0,0%	0,0
7 h	0	0	0	0	0	0	0	0	0	0	0	0,0%	0,0%	0,0%	0,0%	0,0%	0,0%	0,0%	0,0%	0,0%	0,0%	0,0%	0,0
8 h	0	0	0	0	0	0	0	0	0	0	0	0,0%	0,0%	0,0%	0,0%	0,0%	0,0%	0,0%	0,0%	0,0%	0,0%	0,0%	0,0
9 h	0	0	0	0	0	0	0	0	0	0	0	0,0%	0,0%	0,0%	0,0%	0,0%	0,0%	0,0%	0,0%	0,0%	0,0%	0,0%	0,0
10 h	0	0	1	1	0	0	0	0	0	0	2	0,0%	0,0%	50,0%	50,0%	0,0%	0,0%	0,0%	0,0%	0,0%	0,0%	0,0%	28,5
11 h	0	0	0	0	0	0	0	0	0	0	0	0,0%	0,0%	0,0%	0,0%	0,0%	0,0%	0,0%	0,0%	0,0%	0,0%	0,0%	0,0
12 h	0	0	0	0	0	0	0	0	0	0	0	0,0%	0,0%	0,0%	0,0%	0,0%	0,0%	0,0%	0,0%	0,0%	0,0%	0,0%	0,0
13 h	0	0	0	0	0	0	0	0	0	0	0	0,0%	0,0%	0,0%	0,0%	0,0%	0,0%	0,0%	0,0%	0,0%	0,0%	0,0%	0,0
14 h	0	0	1	0	0	0	0	0	0	0	1	0,0%	0,0%	100,0%	0,0%	0,0%	0,0%	0,0%	0,0%	0,0%	0,0%	0,0%	29,0
15 h	0	0	0	0	0	0	0	0	0	0	0	0,0%	0,0%	0,0%	0,0%	0,0%	0,0%	0,0%	0,0%	0,0%	0,0%	0,0%	0,0
16 h	0	0	0	0	0	0	0	0	0	0	0	0,0%	0,0%	0,0%	0,0%	0,0%	0,0%	0,0%	0,0%	0,0%	0,0%	0,0%	0,0
17 h	0	0	0	0	0	0	0	0	0	0	0	0,0%	0,0%	0,0%	0,0%	0,0%	0,0%	0,0%	0,0%	0,0%	0,0%	0,0%	0,0
18 h	0	0	0	0	0	0	0	0	0	0	0	0,0%	0,0%	0,0%	0,0%	0,0%	0,0%	0,0%	0,0%	0,0%	0,0%	0,0%	0,0
19 h	0	0	0	0	0	0	0	0	0	0	0	0,0%	0,0%	0,0%	0,0%	0,0%	0,0%	0,0%	0,0%	0,0%	0,0%	0,0%	0,0
20 h	0	0	0	0	0	0	0	0	0	0	0	0,0%	0,0%	0,0%	0,0%	0,0%	0,0%	0,0%	0,0%	0,0%	0,0%	0,0%	0,0
21 h	0	0	0	0	0	0	0	0	0	0	0	0,0%	0,0%	0,0%	0,0%	0,0%	0,0%	0,0%	0,0%	0,0%	0,0%	0,0%	0,0
22 h	0	0	0	0	0	0	0	0	0	0	0	0,0%	0,0%	0,0%	0,0%	0,0%	0,0%	0,0%	0,0%	0,0%	0,0%	0,0%	0,0
23 h	0	0	0	0	0	0	0	0	0	0	0	0,0%	0,0%	0,0%	0,0%	0,0%	0,0%	0,0%	0,0%	0,0%	0,0%	0,0%	0,0
TOTAL	0	0	2	1	0	0	0	0	0	0	3	0,0%	0,0%	66,7%	33,3%	0,0%	0,0%	0,0%	0,0%	0,0%	0,0%	0,0%	28,7

Total véhicules PL	3
Vitesse maximale autorisée VL	50 km/h
Vitesse maximale autorisée PL	50 km/h
Véhicules en excès de vitesse PL	
soit un pourcentage d'infraction PL de	

Le mercredi 20/11/2019 pour PL

	0-10	10-20	20-30	30-40	40-50	50-60	60-70	70-80	80-90	90-255	TOTAL	0-10	10-20	20-30	30-40	40-50	50-60	60-70	70-80	80-90	90-255	Vmoy(Km/h)	
0 h	0	0	0	0	0	0	0	0	0	0	0	0,0%	0,0%	0,0%	0,0%	0,0%	0,0%	0,0%	0,0%	0,0%	0,0%	0,0%	0,0
1 h	0	0	0	0	0	0	0	0	0	0	0	0,0%	0,0%	0,0%	0,0%	0,0%	0,0%	0,0%	0,0%	0,0%	0,0%	0,0%	0,0
2 h	0	0	0	0	0	0	0	0	0	0	0	0,0%	0,0%	0,0%	0,0%	0,0%	0,0%	0,0%	0,0%	0,0%	0,0%	0,0%	0,0
3 h	0	0	0	0	0	0	0	0	0	0	0	0,0%	0,0%	0,0%	0,0%	0,0%	0,0%	0,0%	0,0%	0,0%	0,0%	0,0%	0,0
4 h	0	0	0	0	0	0	0	0	0	0	0	0,0%	0,0%	0,0%	0,0%	0,0%	0,0%	0,0%	0,0%	0,0%	0,0%	0,0%	0,0
5 h	0	0	0	0	0	0	0	0	0	0	0	0,0%	0,0%	0,0%	0,0%	0,0%	0,0%	0,0%	0,0%	0,0%	0,0%	0,0%	0,0
6 h	0	0	0	0	0	0	0	0	0	0	0	0,0%	0,0%	0,0%	0,0%	0,0%	0,0%	0,0%	0,0%	0,0%	0,0%	0,0%	0,0
7 h	0	0	0	0	0	0	0	0	0	0	0	0,0%	0,0%	0,0%	0,0%	0,0%	0,0%	0,0%	0,0%	0,0%	0,0%	0,0%	0,0
8 h	0	0	0	0	0	0	0	0	0	0	0	0,0%	0,0%	0,0%	0,0%	0,0%	0,0%	0,0%	0,0%	0,0%	0,0%	0,0%	0,0
9 h	0	0	0	0	0	0	0	0	0	0	0	0,0%	0,0%	0,0%	0,0%	0,0%	0,0%	0,0%	0,0%	0,0%	0,0%	0,0%	0,0
10 h	0	0	0	0	0	0	0	0	0	0	0	0,0%	0,0%	0,0%	0,0%	0,0%	0,0%	0,0%	0,0%	0,0%	0,0%	0,0%	0,0
11 h	0	0	0	0	0	0	0	0	0	0	0	0,0%	0,0%	0,0%	0,0%	0,0%	0,0%	0,0%	0,0%	0,0%	0,0%	0,0%	0,0
12 h	0	0	0	0	0	0	0	0	0	0	0	0,0%	0,0%	0,0%	0,0%	0,0%	0,0%	0,0%	0,0%	0,0%	0,0%	0,0%	0,0
13 h	0	0	0	0	0	0	0	0	0	0	0	0,0%	0,0%	0,0%	0,0%	0,0%	0,0%	0,0%	0,0%	0,0%	0,0%	0,0%	0,0
14 h	0	0	0	0	0	0	0	0	0	0	0	0,0%	0,0%	0,0%	0,0%	0,0%	0,0%	0,0%	0,0%	0,0%	0,0%	0,0%	0,0
15 h	0	0	0	0	0	0	0	0	0	0	0	0,0%	0,0%	0,0%	0,0%	0,0%	0,0%	0,0%	0,0%	0,0%	0,0%	0,0%	0,0
16 h	0	0	0	0	0	0	0	0	0	0	0	0,0%	0,0%	0,0%	0,0%	0,0%	0,0%	0,0%	0,0%	0,0%	0,0%	0,0%	0,0
17 h	0	0	0	0	0	0	0	0	0	0	0	0,0%	0,0%	0,0%	0,0%	0,0%	0,0%	0,0%	0,0%	0,0%	0,0%	0,0%	0,0
18 h	0	0	0	0	0	0	0	0	0	0	0	0,0%	0,0%	0,0%	0,0%	0,0%	0,0%	0,0%	0,0%	0,0%	0,0%	0,0%	0,0
19 h	0	0	0	0	0	0	0	0	0	0	0	0,0%	0,0%	0,0%	0,0%	0,0%	0,0%	0,0%	0,0%	0,0%	0,0%	0,0%	0,0
20 h	0	0	0	0	0	0	0	0	0	0	0	0,0%	0,0%	0,0%	0,0%	0,0%	0,0%	0,0%	0,0%	0,0%	0,0%	0,0%	0,0
21 h	0	0	0	0	0	0	0	0	0	0	0	0,0%	0,0%	0,0%	0,0%	0,0%	0,0%	0,0%	0,0%	0,0%	0,0%	0,0%	0,0
22 h	0	0	0	0	0	0	0	0	0	0	0	0,0%	0,0%	0,0%	0,0%	0,0%	0,0%	0,0%	0,0%	0,0%	0,0%	0,0%	0,0
23 h	0	0	0	0	0	0	0	0	0	0	0	0,0%	0,0%	0,0%	0,0%	0,0%	0,0%	0,0%	0,0%	0,0%	0,0%	0,0%	0,0
TOTAL	0	0	0	0	0	0	0	0	0	0	0	0,0%	0,0%	0,0%	0,0%	0,0%	0,0%	0,0%	0,0%	0,0%	0,0%	0,0%	0,0

Total véhicules PL	0
Vitesse maximale autorisée VL	50 km/h
Vitesse maximale autorisée PL	50 km/h
Véhicules en excès de vitesse PL	0
soit un pourcentage d'infraction PL de	
	0,0%

Le jeudi 21/11/2019 pour PL

	0-10	10-20	20-30	30-40	40-50	50-60	60-70	70-80	80-90	90-255	TOTAL	0-10	10-20	20-30	30-40	40-50	50-60	60-70	70-80	80-90	90-255	Vmoy(Km/h)	
0 h	0	0	0	0	0	0	0	0	0	0	0	0,0%	0,0%	0,0%	0,0%	0,0%	0,0%	0,0%	0,0%	0,0%	0,0%	0,0%	0,0
1 h	0	0	0	0	0	0	0	0	0	0	0	0,0%	0,0%	0,0%	0,0%	0,0%	0,0%	0,0%	0,0%	0,0%	0,0%	0,0%	0,0
2 h	0	0	0	0	0	0	0	0	0	0	0	0,0%	0,0%	0,0%	0,0%	0,0%	0,0%	0,0%	0,0%	0,0%	0,0%	0,0%	0,0
3 h	0	0	0	0	0	0	0	0	0	0	0	0,0%	0,0%	0,0%	0,0%	0,0%	0,0%	0,0%	0,0%	0,0%	0,0%	0,0%	0,0
4 h	0	0	0	0	0	0	0	0	0	0	0	0,0%	0,0%	0,0%	0,0%	0,0%	0,0%	0,0%	0,0%	0,0%	0,0%	0,0%	0,0
5 h	0	0	0	0	0	0	0	0	0	0	0	0,0%	0,0%	0,0%	0,0%	0,0%	0,0%	0,0%	0,0%	0,0%	0,0%	0,0%	0,0
6 h	0	0	0	0	0	0	0	0	0	0	0	0,0%	0,0%	0,0%	0,0%	0,0%	0,0%	0,0%	0,0%	0,0%	0,0%	0,0%	0,0
7 h	0	0	0	1	0	0	0	0	0	0	1	0,0%	0,0%	0,0%	100,0%	0,0%	0,0%	0,0%	0,0%	0,0%	0,0%	0,0%	35,0
8 h	0	0	0	1	0	0	0	0	0	0	1	0,0%	0,0%	0,0%	100,0%	0,0%	0,0%	0,0%	0,0%	0,0%	0,0%	0,0%	32,0
9 h	0	0	0	1	0	1	0	0	0	0	2	0,0%	0,0%	0,0%	50,0%	0,0%	50,0%	0,0%	0,0%	0,0%	0,0%	0,0%	45,0
10 h	0	0	0	0	0	0	0	0	0	0	0	0,0%	0,0%	0,0%	0,0%	0,0%	0,0%	0,0%	0,0%	0,0%	0,0%	0,0%	0,0
11 h	0	0	0	0	0	0	0	0	0	0	0	0,0%	0,0%	0,0%	0,0%	0,0%	0,0%	0,0%	0,0%	0,0%	0,0%	0,0%	0,0
12 h	0	0	0	1	0	1	0	0	0	0	2	0,0%	0,0%	0,0%	50,0%	0,0%	50,0%	0,0%	0,0%	0,0%	0,0%	0,0%	44,5
13 h	0	0	0	0	0	0	0	0	0	0	0	0,0%	0,0%	0,0%	0,0%	0,0%	0,0%	0,0%	0,0%	0,0%	0,0%	0,0%	0,0
14 h	0	0	0	0	0	0	0	0	0	0	0	0,0%	0,0%	0,0%	0,0%	0,0%	0,0%	0,0%	0,0%	0,0%	0,0%	0,0%	0,0
15 h	0	0	0	0	0	0	0	0	0	0	0	0,0%	0,0%	0,0%	0,0%	0,0%	0,0%	0,0%	0,0%	0,0%	0,0%	0,0%	0,0
16 h	0	0	1	0	0	0	0	0	0	0	1	0,0%	0,0%	100,0%	0,0%	0,0%	0,0%	0,0%	0,0%	0,0%	0,0%	0,0%	28,0
17 h	0	0	0	0	0	0	0	0	0	0	0	0,0%	0,0%	0,0%	0,0%	0,0%	0,0%	0,0%	0,0%	0,0%	0,0%	0,0%	0,0
18 h	0	0	0	0	0	0	0	0	0	0	0	0,0%	0,0%	0,0%	0,0%	0,0%	0,0%	0,0%	0,0%	0,0%	0,0%	0,0%	0,0
19 h	0	0	0	0	0	0	0	0	0	0	0	0,0%	0,0%	0,0%	0,0%	0,0%	0,0%	0,0%	0,0%	0,0%	0,0%	0,0%	0,0
20 h	0	0	0	0	0	0	0	0	0	0	0	0,0%	0,0%	0,0%	0,0%	0,0%	0,0%	0,0%	0,0%	0,0%	0,0%	0,0%	0,0
21 h	0	0	0	0	0	0	0	0	0	0	0	0,0%	0,0%	0,0%	0,0%	0,0%	0,0%	0,0%	0,0%	0,0%	0,0%	0,0%	0,0
22 h	0	0	0	0	0	0	0	0	0	0	0	0,0%	0,0%	0,0%	0,0%	0,0%	0,0%	0,0%	0,0%	0,0%	0,0%	0,0%	0,0
23 h	0	0	0	0	0	0	0	0	0	0	0	0,0%	0,0%	0,0%	0,0%	0,0%	0,0%	0,0%	0,0%	0,0%	0,0%	0,0%	0,0
TOTAL	0	0	1	4	0	2	0	0	0	0	7	0,0%	0,0%	14,3%	57,1%	0,0%	28,6%	0,0%	0,0%	0,0%	0,0%	0,0%	39,1

Total véhicules PL	7
Vitesse maximale autorisée VL	50 km/h
Vitesse maximale autorisée PL	50 km/h
Véhicules en excès de vitesse PL	2
soit un pourcentage d'infraction PL de	
	28,6%

Le vendredi 22/11/2019 pour PL

	0-10	10-20	20-30	30-40	40-50	50-60	60-70	70-80	80-90	90-255	TOTAL	0-10	10-20	20-30	30-40	40-50	50-60	60-70	70-80	80-90	90-255	Vmoy(Km/h)	
0 h	0	0	0	0	0	0	0	0	0	0	0	0,0%	0,0%	0,0%	0,0%	0,0%	0,0%	0,0%	0,0%	0,0%	0,0%	0,0%	0,0
1 h	0	0	0	0	0	0	0	0	0	0	0	0,0%	0,0%	0,0%	0,0%	0,0%	0,0%	0,0%	0,0%	0,0%	0,0%	0,0%	0,0
2 h	0	0	0	0	0	0	0	0	0	0	0	0,0%	0,0%	0,0%	0,0%	0,0%	0,0%	0,0%	0,0%	0,0%	0,0%	0,0%	0,0
3 h	0	0	0	0	0	0	0	0	0	0	0	0,0%	0,0%	0,0%	0,0%	0,0%	0,0%	0,0%	0,0%	0,0%	0,0%	0,0%	0,0
4 h	0	0	0	0	0	0	0	0	0	0	0	0,0%	0,0%	0,0%	0,0%	0,0%	0,0%	0,0%	0,0%	0,0%	0,0%	0,0%	0,0
5 h	0	0	0	0	0	0	0	0	0	0	0	0,0%	0,0%	0,0%	0,0%	0,0%	0,0%	0,0%	0,0%	0,0%	0,0%	0,0%	0,0
6 h	0	0	0	0	0	0	0	0	0	0	0	0,0%	0,0%	0,0%	0,0%	0,0%	0,0%	0,0%	0,0%	0,0%	0,0%	0,0%	0,0
7 h	0	0	0	0	0	0	0	0	0	0	0	0,0%	0,0%	0,0%	0,0%	0,0%	0,0%	0,0%	0,0%	0,0%	0,0%	0,0%	0,0
8 h	0	0	0	0	0	0	0	0	0	0	0	0,0%	0,0%	0,0%	0,0%	0,0%	0,0%	0,0%	0,0%	0,0%	0,0%	0,0%	0,0
9 h	0	0	0	0	0	0	0	0	0	0	0	0,0%	0,0%	0,0%	0,0%	0,0%	0,0%	0,0%	0,0%	0,0%	0,0%	0,0%	0,0
10 h	0	0	0	0	0	0	0	0	0	0	0	0,0%	0,0%	0,0%	0,0%	0,0%	0,0%	0,0%	0,0%	0,0%	0,0%	0,0%	0,0
11 h	0	0	0	0	0	0	0	0	0	0	0	0,0%	0,0%	0,0%	0,0%	0,0%	0,0%	0,0%	0,0%	0,0%	0,0%	0,0%	0,0
12 h	0	0	0	0	0	1	0	0	0	0	1	0,0%	0,0%	0,0%	0,0%	0,0%	100,0%	0,0%	0,0%	0,0%	0,0%	0,0%	55,0
13 h	0	0	0	0	0	0	0	0	0	0	0	0,0%	0,0%	0,0%	0,0%	0,0%	0,0%	0,0%	0,0%	0,0%	0,0%	0,0%	0,0
14 h	0	0	0	0	0	0	0	0	0	0	0	0,0%	0,0%	0,0%	0,0%	0,0%	0,0%	0,0%	0,0%	0,0%	0,0%	0,0%	0,0
15 h	0	0	0	0	0	0	0	0	0	0	0	0,0%	0,0%	0,0%	0,0%	0,0%	0,0%	0,0%	0,0%	0,0%	0,0%	0,0%	0,0
16 h	0	0	0	0	0	0	0	0	0	0	0	0,0%	0,0%	0,0%	0,0%	0,0%	0,0%	0,0%	0,0%	0,0%	0,0%	0,0%	0,0
17 h	0	0	0	0	0	0	0	0	0	0	0	0,0%	0,0%	0,0%	0,0%	0,0%	0,0%	0,0%	0,0%	0,0%	0,0%	0,0%	0,0
18 h	0	0	0	0	0	0	0	0	0	0	0	0,0%	0,0%	0,0%	0,0%	0,0%	0,0%	0,0%	0,0%	0,0%	0,0%	0,0%	0,0
19 h	0	0	0	0	0	0	0	0	0	0	0	0,0%	0,0%	0,0%	0,0%	0,0%	0,0%	0,0%	0,0%	0,0%	0,0%	0,0%	0,0
20 h	0	0	0	0	0	0	0	0	0	0	0	0,0%	0,0%	0,0%	0,0%	0,0%	0,0%	0,0%	0,0%	0,0%	0,0%	0,0%	0,0
21 h	0	0	0	0	0	0	0	0	0	0	0	0,0%	0,0%	0,0%	0,0%	0,0%	0,0%	0,0%	0,0%	0,0%	0,0%	0,0%	0,0
22 h	0	0	0	0	0	0	0	0	0	0	0	0,0%	0,0%	0,0%	0,0%	0,0%	0,0%	0,0%	0,0%	0,0%	0,0%	0,0%	0,0
23 h	0	0	0	0	0	0	0	0	0	0	0	0,0%	0,0%	0,0%	0,0%	0,0%	0,0%	0,0%	0,0%	0,0%	0,0%	0,0%	0,0
TOTAL	0	0	0	0	0	1	0	0	0	0	1	0,0%	0,0%	0,0%	0,0%	0,0%	100,0%	0,0%	0,0%	0,0%	0,0%	0,0%	55,0

Total véhicules PL	1
Vitesse maximale autorisée VL	50 km/h
Vitesse maximale autorisée PL	50 km/h
Véhicules en excès de vitesse PL	1
soit un pourcentage d'infraction PL de	
	100,0%

Le samedi 23/11/2019 pour PL

	0-10	10-20	20-30	30-40	40-50	50-60	60-70	70-80	80-90	90-255	TOTAL	0-10	10-20	20-30	30-40	40-50	50-60	60-70	70-80	80-90	90-255	Vmoy(Km/h)	
0 h	0	0	0	0	0	0	0	0	0	0	0	0,0%	0,0%	0,0%	0,0%	0,0%	0,0%	0,0%	0,0%	0,0%	0,0%	0,0%	0,0
1 h	0	0	0	0	0	0	0	0	0	0	0	0,0%	0,0%	0,0%	0,0%	0,0%	0,0%	0,0%	0,0%	0,0%	0,0%	0,0%	0,0
2 h	0	0	0	0	0	0	0	0	0	0	0	0,0%	0,0%	0,0%	0,0%	0,0%	0,0%	0,0%	0,0%	0,0%	0,0%	0,0%	0,0
3 h	0	0	0	0	0	0	0	0	0	0	0	0,0%	0,0%	0,0%	0,0%	0,0%	0,0%	0,0%	0,0%	0,0%	0,0%	0,0%	0,0
4 h	0	0	0	0	0	0	0	0	0	0	0	0,0%	0,0%	0,0%	0,0%	0,0%	0,0%	0,0%	0,0%	0,0%	0,0%	0,0%	0,0
5 h	0	0	0	0	0	0	0	0	0	0	0	0,0%	0,0%	0,0%	0,0%	0,0%	0,0%	0,0%	0,0%	0,0%	0,0%	0,0%	0,0
6 h	0	0	0	0	0	0	0	0	0	0	0	0,0%	0,0%	0,0%	0,0%	0,0%	0,0%	0,0%	0,0%	0,0%	0,0%	0,0%	0,0
7 h	0	0	0	0	0	0	0	0	0	0	0	0,0%	0,0%	0,0%	0,0%	0,0%	0,0%	0,0%	0,0%	0,0%	0,0%	0,0%	0,0
8 h	0	0	0	0	0	0	0	0	0	0	0	0,0%	0,0%	0,0%	0,0%	0,0%	0,0%	0,0%	0,0%	0,0%	0,0%	0,0%	0,0
9 h	0	0	0	0	0	0	0	0	0	0	0	0,0%	0,0%	0,0%	0,0%	0,0%	0,0%	0,0%	0,0%	0,0%	0,0%	0,0%	0,0
10 h	0	0	0	0	0	0	0	0	0	0	0	0,0%	0,0%	0,0%	0,0%	0,0%	0,0%	0,0%	0,0%	0,0%	0,0%	0,0%	0,0
11 h	0	0	0	0	0	0	0	0	0	0	0	0,0%	0,0%	0,0%	0,0%	0,0%	0,0%	0,0%	0,0%	0,0%	0,0%	0,0%	0,0
12 h	0	0	0	0	0	0	0	0	0	0	0	0,0%	0,0%	0,0%	0,0%	0,0%	0,0%	0,0%	0,0%	0,0%	0,0%	0,0%	0,0
13 h	0	0	0	0	0	0	0	1	0	0	1	0,0%	0,0%	0,0%	0,0%	0,0%	0,0%	0,0%	100,0%	0,0%	0,0%	0,0%	79,0
14 h	0	0	0	0	0	0	0	0	0	0	0	0,0%	0,0%	0,0%	0,0%	0,0%	0,0%	0,0%	0,0%	0,0%	0,0%	0,0%	0,0
15 h	0	0	0	0	0	0	0	0	0	0	0	0,0%	0,0%	0,0%	0,0%	0,0%	0,0%	0,0%	0,0%	0,0%	0,0%	0,0%	0,0
16 h	0	0	0	0	0	0	0	0	0	0	0	0,0%	0,0%	0,0%	0,0%	0,0%	0,0%	0,0%	0,0%	0,0%	0,0%	0,0%	0,0
17 h	0	0	0	0	0	0	0	0	0	0	0	0,0%	0,0%	0,0%	0,0%	0,0%	0,0%	0,0%	0,0%	0,0%	0,0%	0,0%	0,0
18 h	0	0	0	0	0	0	0	0	0	0	0	0,0%	0,0%	0,0%	0,0%	0,0%	0,0%	0,0%	0,0%	0,0%	0,0%	0,0%	0,0
19 h	0	0	0	0	0	0	0	0	0	0	0	0,0%	0,0%	0,0%	0,0%	0,0%	0,0%	0,0%	0,0%	0,0%	0,0%	0,0%	0,0
20 h	0	0	0	0	0	0	0	0	0	0	0	0,0%	0,0%	0,0%	0,0%	0,0%	0,0%	0,0%	0,0%	0,0%	0,0%	0,0%	0,0
21 h	0	0	0	0	0	0	0	0	0	0	0	0,0%	0,0%	0,0%	0,0%	0,0%	0,0%	0,0%	0,0%	0,0%	0,0%	0,0%	0,0
22 h	0	0	0	0	0	0	0	0	0	0	0	0,0%	0,0%	0,0%	0,0%	0,0%	0,0%	0,0%	0,0%	0,0%	0,0%	0,0%	0,0
23 h	0	0	0	0	0	0	0	0	0	0	0	0,0%	0,0%	0,0%	0,0%	0,0%	0,0%	0,0%	0,0%	0,0%	0,0%	0,0%	0,0
TOTAL	0	0	0	0	0	0	0	1	0	0	1	0,0%	0,0%	0,0%	0,0%	0,0%	0,0%	0,0%	100,0%	0,0%	0,0%	0,0%	79,0

Total véhicules PL	1
Vitesse maximale autorisée VL	50 km/h
Vitesse maximale autorisée PL	50 km/h
Véhicules en excès de vitesse PL	1
soit un pourcentage d'infraction PL de	
	100,0%

Le dimanche 24/11/2019 pour PL

	0-10	10-20	20-30	30-40	40-50	50-60	60-70	70-80	80-90	90-255	TOTAL	0-10	10-20	20-30	30-40	40-50	50-60	60-70	70-80	80-90	90-255	Vmoy(Km/h)	
0 h	0	0	0	0	0	0	0	0	0	0	0	0,0%	0,0%	0,0%	0,0%	0,0%	0,0%	0,0%	0,0%	0,0%	0,0%	0,0%	0,0
1 h	0	0	0	0	0	0	0	0	0	0	0	0,0%	0,0%	0,0%	0,0%	0,0%	0,0%	0,0%	0,0%	0,0%	0,0%	0,0%	0,0
2 h	0	0	0	0	0	0	0	0	0	0	0	0,0%	0,0%	0,0%	0,0%	0,0%	0,0%	0,0%	0,0%	0,0%	0,0%	0,0%	0,0
3 h	0	0	0	0	0	0	0	0	0	0	0	0,0%	0,0%	0,0%	0,0%	0,0%	0,0%	0,0%	0,0%	0,0%	0,0%	0,0%	0,0
4 h	0	0	0	0	0	0	0	0	0	0	0	0,0%	0,0%	0,0%	0,0%	0,0%	0,0%	0,0%	0,0%	0,0%	0,0%	0,0%	0,0
5 h	0	0	0	0	0	0	0	0	0	0	0	0,0%	0,0%	0,0%	0,0%	0,0%	0,0%	0,0%	0,0%	0,0%	0,0%	0,0%	0,0
6 h	0	0	0	0	0	0	0	0	0	0	0	0,0%	0,0%	0,0%	0,0%	0,0%	0,0%	0,0%	0,0%	0,0%	0,0%	0,0%	0,0
7 h	0	0	0	0	0	0	0	0	0	0	0	0,0%	0,0%	0,0%	0,0%	0,0%	0,0%	0,0%	0,0%	0,0%	0,0%	0,0%	0,0
8 h	0	0	0	0	0	0	0	0	0	0	0	0,0%	0,0%	0,0%	0,0%	0,0%	0,0%	0,0%	0,0%	0,0%	0,0%	0,0%	0,0
9 h	0	0	0	0	0	0	0	0	0	0	0	0,0%	0,0%	0,0%	0,0%	0,0%	0,0%	0,0%	0,0%	0,0%	0,0%	0,0%	0,0
10 h	0	0	0	0	0	0	0	0	0	0	0	0,0%	0,0%	0,0%	0,0%	0,0%	0,0%	0,0%	0,0%	0,0%	0,0%	0,0%	0,0
11 h	0	0	0	0	0	0	0	0	0	0	0	0,0%	0,0%	0,0%	0,0%	0,0%	0,0%	0,0%	0,0%	0,0%	0,0%	0,0%	0,0
12 h	0	0	0	0	0	0	0	0	0	0	0	0,0%	0,0%	0,0%	0,0%	0,0%	0,0%	0,0%	0,0%	0,0%	0,0%	0,0%	0,0
13 h	0	0	0	0	0	0	0	0	0	0	0	0,0%	0,0%	0,0%	0,0%	0,0%	0,0%	0,0%	0,0%	0,0%	0,0%	0,0%	0,0
14 h	0	0	0	0	0	0	0	0	0	0	0	0,0%	0,0%	0,0%	0,0%	0,0%	0,0%	0,0%	0,0%	0,0%	0,0%	0,0%	0,0
15 h	0	0	0	0	0	0	0	0	0	0	0	0,0%	0,0%	0,0%	0,0%	0,0%	0,0%	0,0%	0,0%	0,0%	0,0%	0,0%	0,0
16 h	0	0	0	0	0	0	0	0	0	0	0	0,0%	0,0%	0,0%	0,0%	0,0%	0,0%	0,0%	0,0%	0,0%	0,0%	0,0%	0,0
17 h	0	0	0	0	0	0	0	0	0	0	0	0,0%	0,0%	0,0%	0,0%	0,0%	0,0%	0,0%	0,0%	0,0%	0,0%	0,0%	0,0
18 h	0	0	0	0	0	0	0	0	0	0	0	0,0%	0,0%	0,0%	0,0%	0,0%	0,0%	0,0%	0,0%	0,0%	0,0%	0,0%	0,0
19 h	0	0	0	0	0	0	0	0	0	0	0	0,0%	0,0%	0,0%	0,0%	0,0%	0,0%	0,0%	0,0%	0,0%	0,0%	0,0%	0,0
20 h	0	0	0	0	0	0	0	0	0	0	0	0,0%	0,0%	0,0%	0,0%	0,0%	0,0%	0,0%	0,0%	0,0%	0,0%	0,0%	0,0
21 h	0	0	0	0	0	0	0	0	0	0	0	0,0%	0,0%	0,0%	0,0%	0,0%	0,0%	0,0%	0,0%	0,0%	0,0%	0,0%	0,0
22 h	0	0	0	0	0	0	0	0	0	0	0	0,0%	0,0%	0,0%	0,0%	0,0%	0,0%	0,0%	0,0%	0,0%	0,0%	0,0%	0,0
23 h	0	0	0	0	0	0	0	0	0	0	0	0,0%	0,0%	0,0%	0,0%	0,0%	0,0%	0,0%	0,0%	0,0%	0,0%	0,0%	0,0
TOTAL	0	0	0	0	0	0	0	0	0	0	0	0,0%	0,0%	0,0%	0,0%	0,0%	0,0%	0,0%	0,0%	0,0%	0,0%	0,0%	0,0

Total véhicules PL	0
Vitesse maximale autorisée VL	50 km/h
Vitesse maximale autorisée PL	50 km/h
Véhicules en excès de vitesse PL	0
soit un pourcentage d'infraction PL de	
	0,0%

Le lundi 25/11/2019 pour PL

	0-10	10-20	20-30	30-40	40-50	50-60	60-70	70-80	80-90	90-255	TOTAL	0-10	10-20	20-30	30-40	40-50	50-60	60-70	70-80	80-90	90-255	Vmoy(Km/h)	
0 h	0	0	0	0	0	0	0	0	0	0	0	0,0%	0,0%	0,0%	0,0%	0,0%	0,0%	0,0%	0,0%	0,0%	0,0%	0,0%	0,0
1 h	0	0	0	0	0	0	0	0	0	0	0	0,0%	0,0%	0,0%	0,0%	0,0%	0,0%	0,0%	0,0%	0,0%	0,0%	0,0%	0,0
2 h	0	0	0	0	0	0	0	0	0	0	0	0,0%	0,0%	0,0%	0,0%	0,0%	0,0%	0,0%	0,0%	0,0%	0,0%	0,0%	0,0
3 h	0	0	0	0	0	0	0	0	0	0	0	0,0%	0,0%	0,0%	0,0%	0,0%	0,0%	0,0%	0,0%	0,0%	0,0%	0,0%	0,0
4 h	0	0	0	0	0	0	0	0	0	0	0	0,0%	0,0%	0,0%	0,0%	0,0%	0,0%	0,0%	0,0%	0,0%	0,0%	0,0%	0,0
5 h	0	0	0	0	0	0	0	0	0	0	0	0,0%	0,0%	0,0%	0,0%	0,0%	0,0%	0,0%	0,0%	0,0%	0,0%	0,0%	0,0
6 h	0	0	0	0	0	0	0	0	0	0	0	0,0%	0,0%	0,0%	0,0%	0,0%	0,0%	0,0%	0,0%	0,0%	0,0%	0,0%	0,0
7 h	0	0	0	0	0	0	0	0	0	0	0	0,0%	0,0%	0,0%	0,0%	0,0%	0,0%	0,0%	0,0%	0,0%	0,0%	0,0%	0,0
8 h	0	0	0	0	0	0	0	0	0	0	0	0,0%	0,0%	0,0%	0,0%	0,0%	0,0%	0,0%	0,0%	0,0%	0,0%	0,0%	0,0
9 h	0	0	0	0	0	0	0	0	0	0	0	0,0%	0,0%	0,0%	0,0%	0,0%	0,0%	0,0%	0,0%	0,0%	0,0%	0,0%	0,0
10 h	0	0	0	0	0	0	0	0	0	0	0	0,0%	0,0%	0,0%	0,0%	0,0%	0,0%	0,0%	0,0%	0,0%	0,0%	0,0%	0,0
11 h	0	0	0	0	0	0	0	0	0	0	0	0,0%	0,0%	0,0%	0,0%	0,0%	0,0%	0,0%	0,0%	0,0%	0,0%	0,0%	0,0
12 h	0	0	1	0	0	0	0	0	0	0	1	0,0%	0,0%	100,0%	0,0%	0,0%	0,0%	0,0%	0,0%	0,0%	0,0%	0,0%	26,0
13 h	0	0	0	0	0	0	0	0	0	0	0	0,0%	0,0%	0,0%	0,0%	0,0%	0,0%	0,0%	0,0%	0,0%	0,0%	0,0%	0,0
14 h	0	0	0	0	0	0	0	0	0	0	0	0,0%	0,0%	0,0%	0,0%	0,0%	0,0%	0,0%	0,0%	0,0%	0,0%	0,0%	0,0
15 h	0	0	0	0	0	0	0	0	0	0	0	0,0%	0,0%	0,0%	0,0%	0,0%	0,0%	0,0%	0,0%	0,0%	0,0%	0,0%	0,0
16 h	0	0	0	0	0	0	0	0	0	0	0	0,0%	0,0%	0,0%	0,0%	0,0%	0,0%	0,0%	0,0%	0,0%	0,0%	0,0%	0,0
17 h	0	0	0	0	0	0	0	0	0	0	0	0,0%	0,0%	0,0%	0,0%	0,0%	0,0%	0,0%	0,0%	0,0%	0,0%	0,0%	0,0
18 h	0	0	0	0	0	0	0	0	0	0	0	0,0%	0,0%	0,0%	0,0%	0,0%	0,0%	0,0%	0,0%	0,0%	0,0%	0,0%	0,0
19 h	0	0	0	0	0	0	0	0	0	0	0	0,0%	0,0%	0,0%	0,0%	0,0%	0,0%	0,0%	0,0%	0,0%	0,0%	0,0%	0,0
20 h	0	0	0	0	0	0	0	0	0	0	0	0,0%	0,0%	0,0%	0,0%	0,0%	0,0%	0,0%	0,0%	0,0%	0,0%	0,0%	0,0
21 h	0	0	0	0	0	0	0	0	0	0	0	0,0%	0,0%	0,0%	0,0%	0,0%	0,0%	0,0%	0,0%	0,0%	0,0%	0,0%	0,0
22 h	0	0	0	0	0	0	0	0	0	0	0	0,0%	0,0%	0,0%	0,0%	0,0%	0,0%	0,0%	0,0%	0,0%	0,0%	0,0%	0,0
23 h	0	0	0	0	0	0	0	0	0	0	0	0,0%	0,0%	0,0%	0,0%	0,0%	0,0%	0,0%	0,0%	0,0%	0,0%	0,0%	0,0
TOTAL	0	0	1	0	0	0	0	0	0	0	1	0,0%	0,0%	100,0%	0,0%	0,0%	0,0%	0,0%	0,0%	0,0%	0,0%	0,0%	26,0

Total véhicules PL	1
Vitesse maximale autorisée VL	50 km/h
Vitesse maximale autorisée PL	50 km/h
Véhicules en excès de vitesse PL	0
soit un pourcentage d'infraction PL de	
	0,0%

Le mardi 26/11/2019 pour PL

	0-10	10-20	20-30	30-40	40-50	50-60	60-70	70-80	80-90	90-255	TOTAL	0-10	10-20	20-30	30-40	40-50	50-60	60-70	70-80	80-90	90-255	Vmoy(Km/h)	
0 h	0	0	0	0	0	0	0	0	0	0	0	0,0%	0,0%	0,0%	0,0%	0,0%	0,0%	0,0%	0,0%	0,0%	0,0%	0,0%	0,0
1 h	0	0	0	0	0	0	0	0	0	0	0	0,0%	0,0%	0,0%	0,0%	0,0%	0,0%	0,0%	0,0%	0,0%	0,0%	0,0%	0,0
2 h	0	0	0	0	0	0	0	0	0	0	0	0,0%	0,0%	0,0%	0,0%	0,0%	0,0%	0,0%	0,0%	0,0%	0,0%	0,0%	0,0
3 h	0	0	0	0	0	0	0	0	0	0	0	0,0%	0,0%	0,0%	0,0%	0,0%	0,0%	0,0%	0,0%	0,0%	0,0%	0,0%	0,0
4 h	0	0	0	0	0	0	0	0	0	0	0	0,0%	0,0%	0,0%	0,0%	0,0%	0,0%	0,0%	0,0%	0,0%	0,0%	0,0%	0,0
5 h	0	0	0	0	0	0	0	0	0	0	0	0,0%	0,0%	0,0%	0,0%	0,0%	0,0%	0,0%	0,0%	0,0%	0,0%	0,0%	0,0
6 h	0	0	0	0	0	0	0	0	0	0	0	0,0%	0,0%	0,0%	0,0%	0,0%	0,0%	0,0%	0,0%	0,0%	0,0%	0,0%	0,0
7 h	0	0	0	0	0	0	0	0	0	0	0	0,0%	0,0%	0,0%	0,0%	0,0%	0,0%	0,0%	0,0%	0,0%	0,0%	0,0%	0,0
8 h	0	0	1	1	0	0	0	0	0	0	2	0,0%	0,0%	50,0%	50,0%	0,0%	0,0%	0,0%	0,0%	0,0%	0,0%	0,0%	30,0
9 h	0	0	0	0	0	0	0	0	0	0	0	0,0%	0,0%	0,0%	0,0%	0,0%	0,0%	0,0%	0,0%	0,0%	0,0%	0,0%	0,0
10 h	0	0	0	0	0	0	0	0	0	0	0	0,0%	0,0%	0,0%	0,0%	0,0%	0,0%	0,0%	0,0%	0,0%	0,0%	0,0%	0,0
11 h	0	0	0	0	0	0	0	0	0	0	0	0,0%	0,0%	0,0%	0,0%	0,0%	0,0%	0,0%	0,0%	0,0%	0,0%	0,0%	0,0
12 h	0	0	0	0	0	0	0	0	0	0	0	0,0%	0,0%	0,0%	0,0%	0,0%	0,0%	0,0%	0,0%	0,0%	0,0%	0,0%	0,0
13 h	0	0	0	1	0	0	0	0	0	0	1	0,0%	0,0%	0,0%	100,0%	0,0%	0,0%	0,0%	0,0%	0,0%	0,0%	0,0%	36,0
14 h	0	0	0	1	0	0	0	0	0	0	1	0,0%	0,0%	0,0%	100,0%	0,0%	0,0%	0,0%	0,0%	0,0%	0,0%	0,0%	38,0
15 h	0	0	0	0	1	0	0	0	0	0	1	0,0%	0,0%	0,0%	0,0%	100,0%	0,0%	0,0%	0,0%	0,0%	0,0%	0,0%	42,0
16 h	0	0	0	0	0	0	0	0	0	0	0	0,0%	0,0%	0,0%	0,0%	0,0%	0,0%	0,0%	0,0%	0,0%	0,0%	0,0%	0,0
17 h	0	0	0	0	0	0	0	0	0	0	0	0,0%	0,0%	0,0%	0,0%	0,0%	0,0%	0,0%	0,0%	0,0%	0,0%	0,0%	0,0
18 h	0	0	0	1	0	0	0	0	0	0	1	0,0%	0,0%	0,0%	100,0%	0,0%	0,0%	0,0%	0,0%	0,0%	0,0%	0,0%	31,0
19 h	0	0	0	0	0	0	0	0	0	0	0	0,0%	0,0%	0,0%	0,0%	0,0%	0,0%	0,0%	0,0%	0,0%	0,0%	0,0%	0,0
20 h	0	0	0	0	0	0	0	0	0	0	0	0,0%	0,0%	0,0%	0,0%	0,0%	0,0%	0,0%	0,0%	0,0%	0,0%	0,0%	0,0
21 h	0	0	0	0	0	0	0	0	0	0	0	0,0%	0,0%	0,0%	0,0%	0,0%	0,0%	0,0%	0,0%	0,0%	0,0%	0,0%	0,0
22 h	0	0	0	0	0	0	0	0	0	0	0	0,0%	0,0%	0,0%	0,0%	0,0%	0,0%	0,0%	0,0%	0,0%	0,0%	0,0%	0,0
23 h	0	0	0	0	0	0	0	0	0	0	0	0,0%	0,0%	0,0%	0,0%	0,0%	0,0%	0,0%	0,0%	0,0%	0,0%	0,0%	0,0
TOTAL	0	0	1	4	1	0	0	0	0	0	6	0,0%	0,0%	16,7%	66,7%	16,7%	0,0%	0,0%	0,0%	0,0%	0,0%	0,0%	34,5

Total véhicules PL	6
Vitesse maximale autorisée VL	50 km/h
Vitesse maximale autorisée PL	50 km/h
Véhicules en excès de vitesse PL	0
soit un pourcentage d'infraction PL de	
	0,0%

Le mercredi 27/11/2019 pour PL

	0-10	10-20	20-30	30-40	40-50	50-60	60-70	70-80	80-90	90-255	TOTAL	0-10	10-20	20-30	30-40	40-50	50-60	60-70	70-80	80-90	90-255	Vmoy(Km/h)	
0 h	0	0	0	0	0	0	0	0	0	0	0	0,0%	0,0%	0,0%	0,0%	0,0%	0,0%	0,0%	0,0%	0,0%	0,0%	0,0%	0,0
1 h	0	0	0	0	0	0	0	0	0	0	0	0,0%	0,0%	0,0%	0,0%	0,0%	0,0%	0,0%	0,0%	0,0%	0,0%	0,0%	0,0
2 h	0	0	0	0	0	0	0	0	0	0	0	0,0%	0,0%	0,0%	0,0%	0,0%	0,0%	0,0%	0,0%	0,0%	0,0%	0,0%	0,0
3 h	0	0	0	0	0	0	0	0	0	0	0	0,0%	0,0%	0,0%	0,0%	0,0%	0,0%	0,0%	0,0%	0,0%	0,0%	0,0%	0,0
4 h	0	0	0	0	0	0	0	0	0	0	0	0,0%	0,0%	0,0%	0,0%	0,0%	0,0%	0,0%	0,0%	0,0%	0,0%	0,0%	0,0
5 h	0	0	0	0	0	0	0	0	0	0	0	0,0%	0,0%	0,0%	0,0%	0,0%	0,0%	0,0%	0,0%	0,0%	0,0%	0,0%	0,0
6 h	0	0	0	0	0	0	0	0	0	0	0	0,0%	0,0%	0,0%	0,0%	0,0%	0,0%	0,0%	0,0%	0,0%	0,0%	0,0%	0,0
7 h	0	0	2	0	0	0	0	0	0	0	2	0,0%	0,0%	100,0%	0,0%	0,0%	0,0%	0,0%	0,0%	0,0%	0,0%	0,0%	26,5
8 h	0	0	0	2	0	0	0	0	0	0	2	0,0%	0,0%	0,0%	100,0%	0,0%	0,0%	0,0%	0,0%	0,0%	0,0%	0,0%	37,5
9 h	0	0	0	0	0	0	0	0	0	0	0	0,0%	0,0%	0,0%	0,0%	0,0%	0,0%	0,0%	0,0%	0,0%	0,0%	0,0%	0,0
10 h	0	0	0	0	0	0	0	0	0	0	0	0,0%	0,0%	0,0%	0,0%	0,0%	0,0%	0,0%	0,0%	0,0%	0,0%	0,0%	0,0
11 h	0	0	0	0	0	0	0	0	0	0	0	0,0%	0,0%	0,0%	0,0%	0,0%	0,0%	0,0%	0,0%	0,0%	0,0%	0,0%	0,0
12 h	0	0	0	1	1	0	0	0	0	0	2	0,0%	0,0%	0,0%	50,0%	50,0%	0,0%	0,0%	0,0%	0,0%	0,0%	0,0%	41,5
13 h	0	0	0	0	0	0	0	0	0	0	0	0,0%	0,0%	0,0%	0,0%	0,0%	0,0%	0,0%	0,0%	0,0%	0,0%	0,0%	0,0
14 h	0	0	0	0	0	0	0	0	0	0	0	0,0%	0,0%	0,0%	0,0%	0,0%	0,0%	0,0%	0,0%	0,0%	0,0%	0,0%	0,0
15 h	0	0	0	0	0	0	0	0	0	0	0	0,0%	0,0%	0,0%	0,0%	0,0%	0,0%	0,0%	0,0%	0,0%	0,0%	0,0%	0,0
16 h	0	0	0	0	0	0	0	0	0	0	0	0,0%	0,0%	0,0%	0,0%	0,0%	0,0%	0,0%	0,0%	0,0%	0,0%	0,0%	0,0
17 h	0	0	0	0	0	0	0	0	0	0	0	0,0%	0,0%	0,0%	0,0%	0,0%	0,0%	0,0%	0,0%	0,0%	0,0%	0,0%	0,0
18 h	0	0	0	0	0	0	0	0	0	0	0	0,0%	0,0%	0,0%	0,0%	0,0%	0,0%	0,0%	0,0%	0,0%	0,0%	0,0%	0,0
19 h	0	0	0	0	0	0	0	0	0	0	0	0,0%	0,0%	0,0%	0,0%	0,0%	0,0%	0,0%	0,0%	0,0%	0,0%	0,0%	0,0
20 h	0	0	0	0	0	0	0	0	0	0	0	0,0%	0,0%	0,0%	0,0%	0,0%	0,0%	0,0%	0,0%	0,0%	0,0%	0,0%	0,0
21 h	0	0	0	0	0	0	0	0	0	0	0	0,0%	0,0%	0,0%	0,0%	0,0%	0,0%	0,0%	0,0%	0,0%	0,0%	0,0%	0,0
22 h	0	0	0	0	0	0	0	0	0	0	0	0,0%	0,0%	0,0%	0,0%	0,0%	0,0%	0,0%	0,0%	0,0%	0,0%	0,0%	0,0
23 h	0	0	0	0	0	0	0	0	0	0	0	0,0%	0,0%	0,0%	0,0%	0,0%	0,0%	0,0%	0,0%	0,0%	0,0%	0,0%	0,0
TOTAL	0	0	2	3	1	0	0	0	0	0	6	0,0%	0,0%	33,3%	50,0%	16,7%	0,0%	0,0%	0,0%	0,0%	0,0%	0,0%	35,2

Total véhicules PL	6
Vitesse maximale autorisée VL	50 km/h
Vitesse maximale autorisée PL	50 km/h
Véhicules en excès de vitesse PL	0
soit un pourcentage d'infraction PL de	
	0,0%