

Relevé de comptage  
TOULOUSE METROPOLE  
avenue de gavarnie, lunion  
Sélection de toutes les voies  
Enregistrement du 31/05/2018 au 06/06/2018  
Analyse des vitesses (km/h)

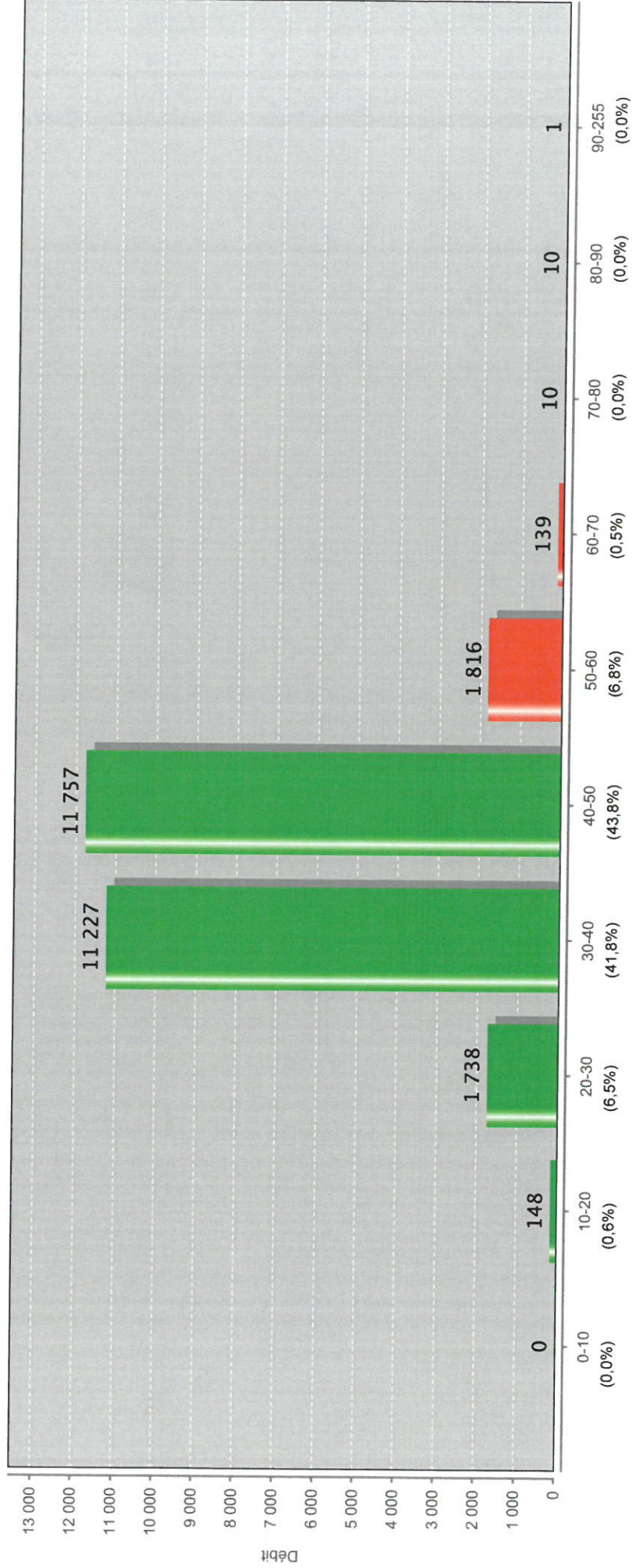
Photo site

Plan site

Synthèse

	Débits					Vitesse						
	%	total	TMJO	TMJF	TMH	Moyenne	V15	V50	V85	Ecart Type	Infractions	%
TV	100,0%	26 846	4 970	3 482	189,4	40,6	34,0	41,0	47,0	7,1	1 976	7,4%
VL	96,8%	25 978	4 788	3 414	183,1	40,8	34,0	41,0	47,0	7,0	1 957	7,5%
PL	3,2%	868	183	68	6,3	35,2	30,0	34,0	40,0	6,6	19	2,2%

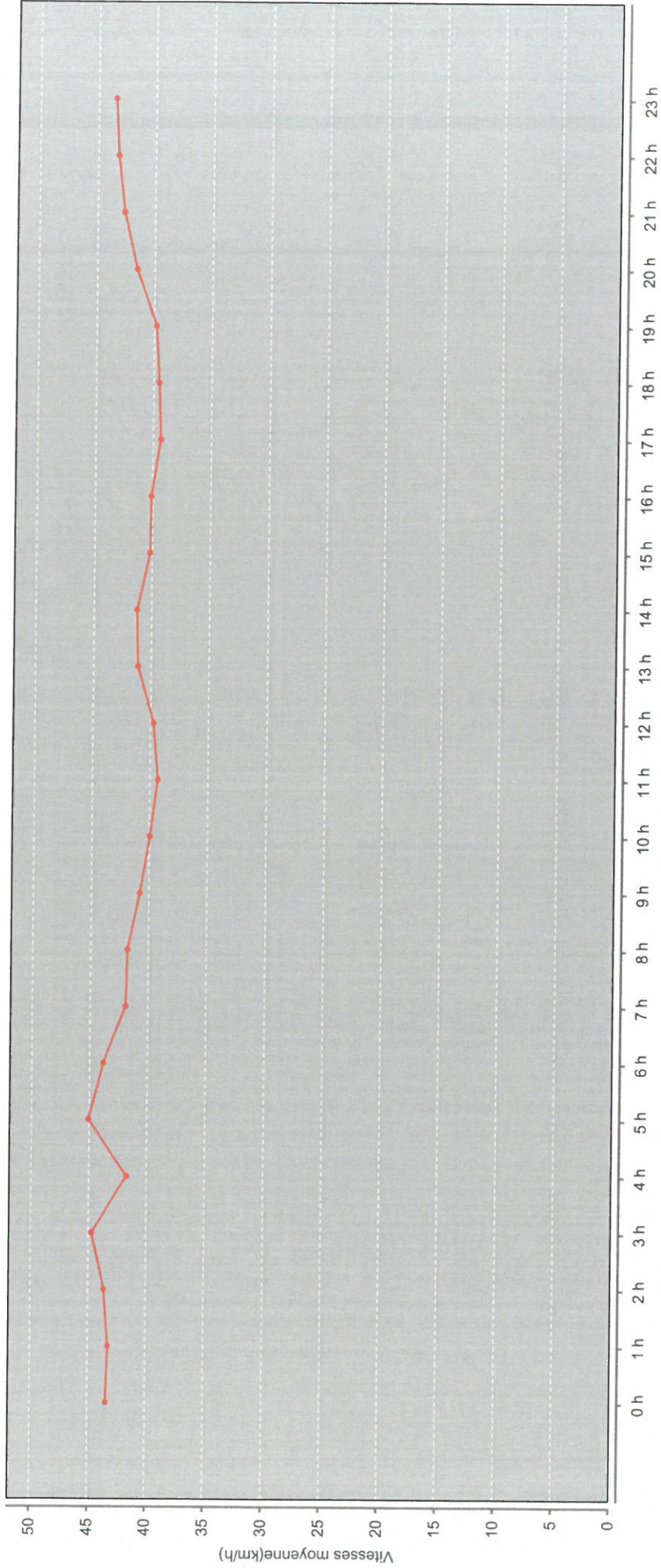
## Variations du trafic routier par classes de vitesse TV



### Vitesses classifiées (km/h)

Total véhicules	26 846
Vitesse maximale autorisée VL	50 km/h
Vitesse maximale autorisée PL	50 km/h
Véhicules en excès de vitesse	1 976
soit un pourcentage d'infraction de 7,4%	

## Variations de la vitesse moyenne du trafic routier par heure TV



Total véhicules	26 846
Vitesse maximale autorisée VL	50 km/h
Vitesse maximale autorisée PL	50 km/h
Véhicules en excès de vitesse	1 976
soit un pourcentage d'infraction de 7,4%	

Relevé de comptage  
TOULOUSE METROPOLE  
avenue de gavarnie, lunion  
Sens 1: vers toulouse (Voie 1)  
Enregistrement du 31/05/2018 au 06/06/2018  
Analyse des vitesses (km/h)

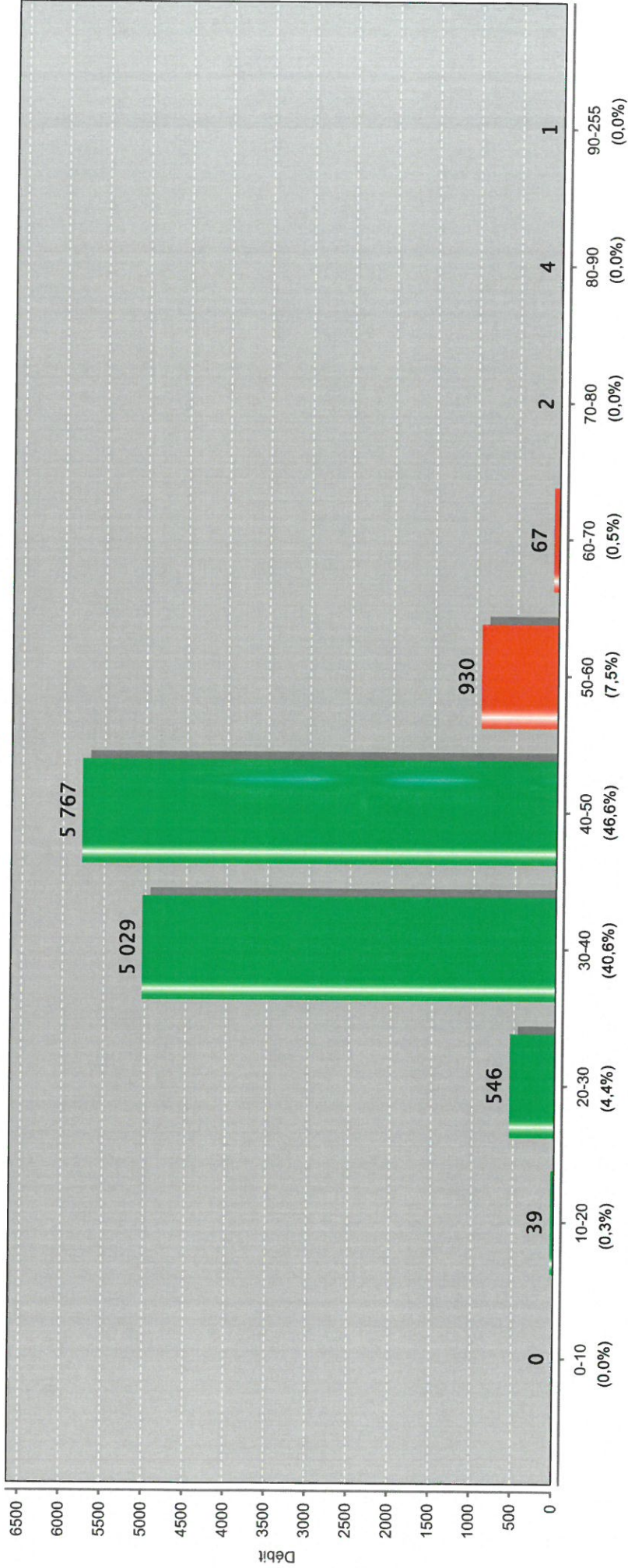
Photo site

Plan site

Synthèse

	Débits					Vitesse						
	%	total	TMJO	TMJF	TMH	Moyenne	V15	V50	V85	Ecart Type	Infractions	%
TV	100,0%	12 385	2 279	1 635	87,3	41,4	35,0	41,0	48,0	6,7	1 004	8,1%
VL	96,8%	11 987	2 196	1 602	84,4	41,5	35,0	41,0	48,0	6,6	993	8,3%
PL	3,2%	398	83	34	2,9	35,9	30,0	35,0	42,0	7,3	11	2,8%

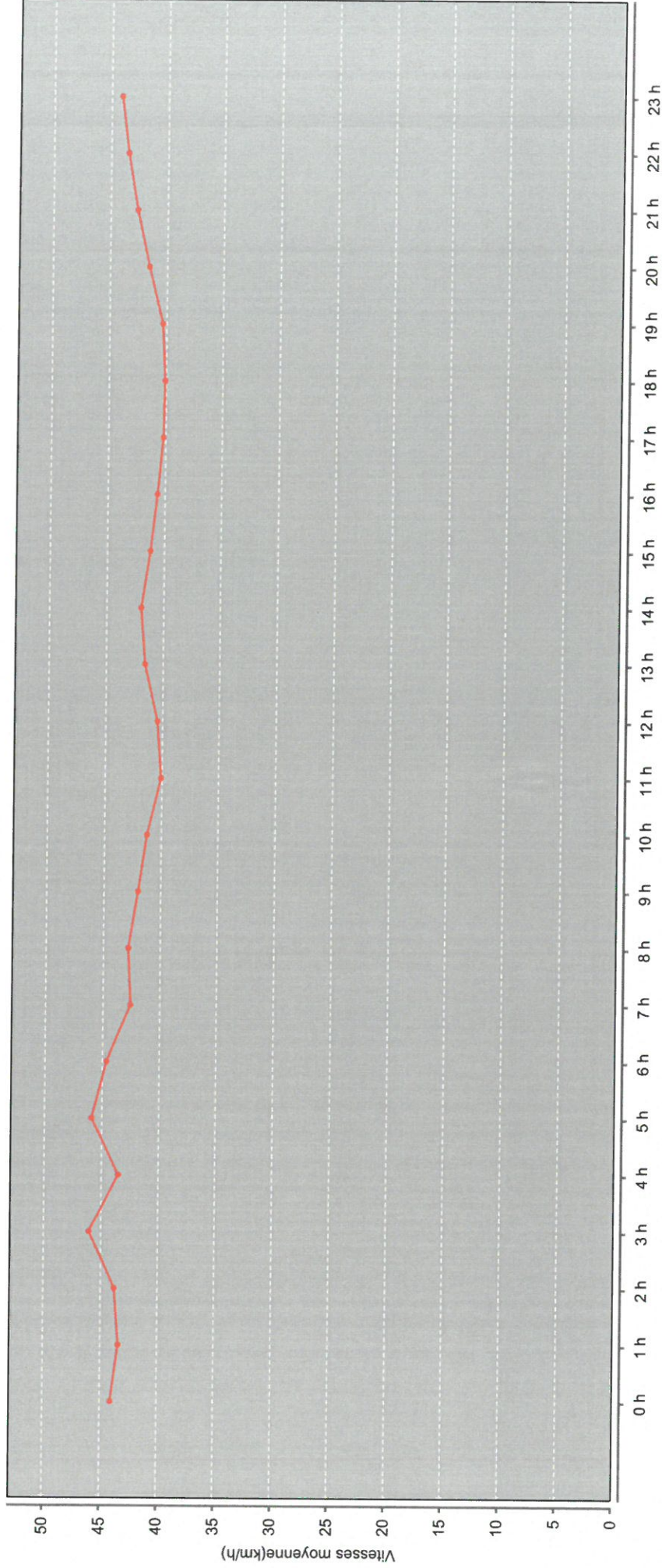
## Variations du trafic routier par classes de vitesse TV



### Vitesses classifiées (km/h)

Total véhicules	12 385
Vitesse maximale autorisée VL	50 km/h
Vitesse maximale autorisée PL	50 km/h
Véhicules en excès de vitesse	1 004
soit un pourcentage d'infraction de 8,1%	

## Variations de la vitesse moyenne du trafic routier par heure TV



Total véhicules	12 385
Vitesse maximale autorisée VL	50 km/h
Vitesse maximale autorisée PL	50 km/h
Véhicules en excès de vitesse	1 004
soit un pourcentage d'infraction de	
	8,1%

Relevé de comptage  
TOULOUSE METROPOLE  
avenue de gavarnie, lunion  
Sens 2: vers Sens 2 (Voie 2)  
Enregistrement du 31/05/2018 au 06/06/2018  
Analyse des vitesses (km/h)

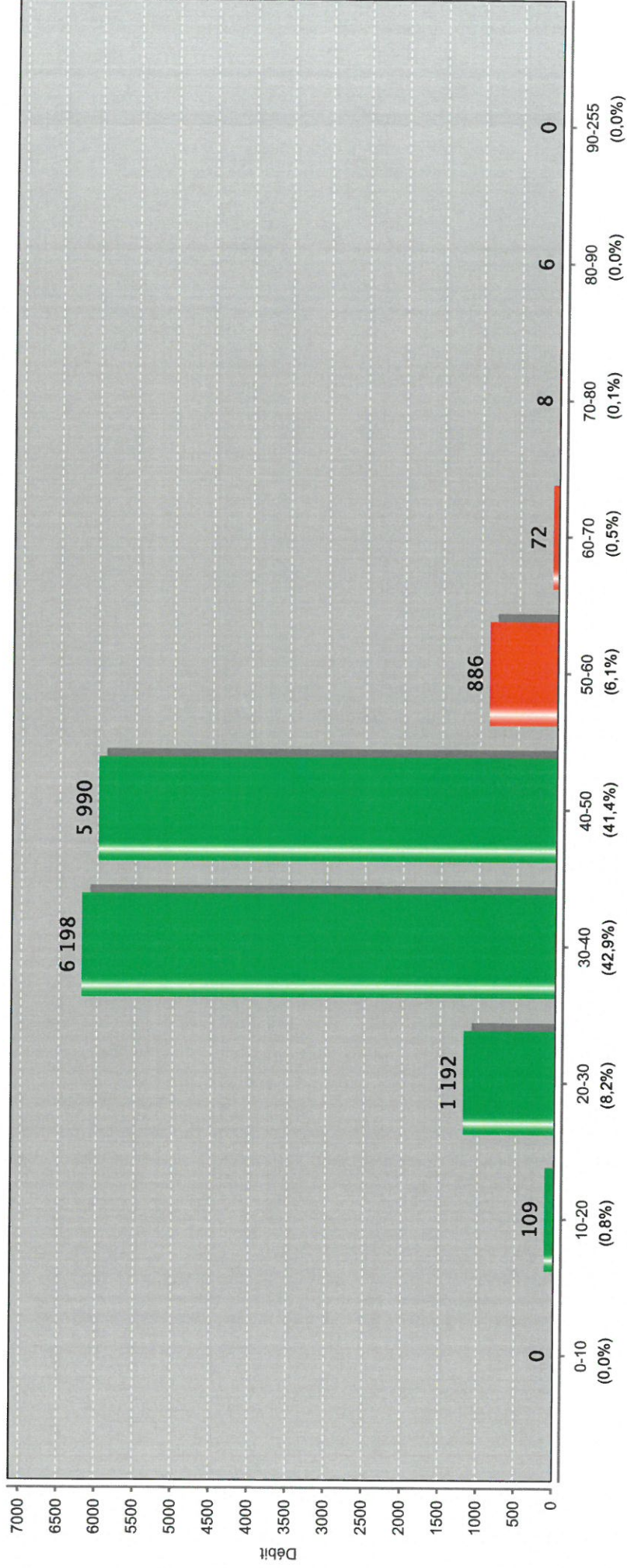
Photo site

Plan site

Synthèse

	Débits					Vitesse						
	%	total	TMJO	TMJF	TMH	Moyenne	V15	V50	V85	Ecart Type	Infractions	%
TV	100,0%	14 461	2 692	1 847	102,1	40,0	33,0	40,0	47,0	7,3	972	6,7%
VL	96,7%	13 991	2 592	1 812	98,7	40,2	33,0	40,0	47,0	7,3	964	6,9%
PL	3,3%	470	100	34	3,4	34,6	30,0	34,0	39,0	5,9	8	1,7%

## Variations du trafic routier par classes de vitesse TV

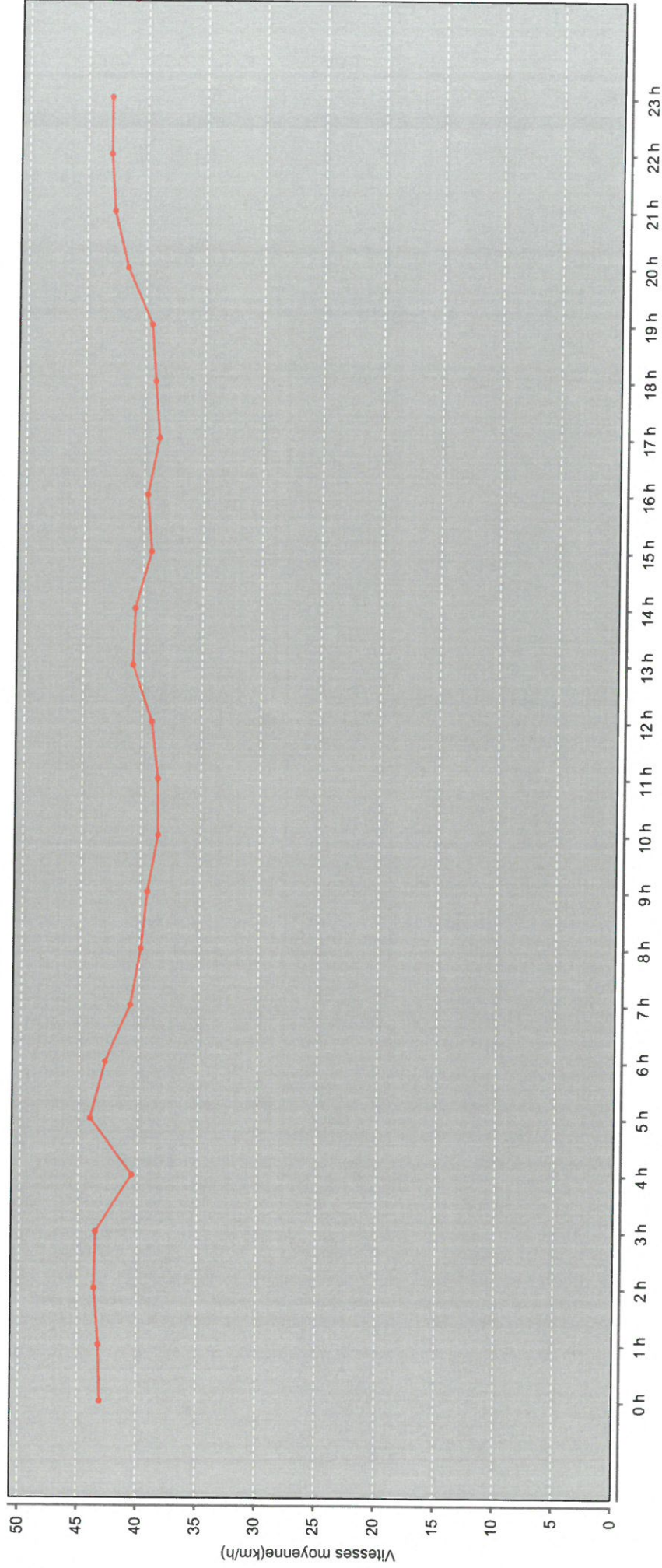


### Vitesses classifiées (km/h)

Total véhicules	14 461
Vitesse maximale autorisée VL	50 km/h
Vitesse maximale autorisée PL	50 km/h
Véhicules en excès de vitesse	972
soit un pourcentage d'infraction de 6,7%	



## Variations de la vitesse moyenne du trafic routier par heure TV



Total véhicules	14 461
Vitesse maximale autorisée VL	50 km/h
Vitesse maximale autorisée PL	50 km/h
Véhicules en excès de vitesse	972
soit un pourcentage d'infraction de 6,7%	